

1. Obiekt

DOM MIESZKALNY

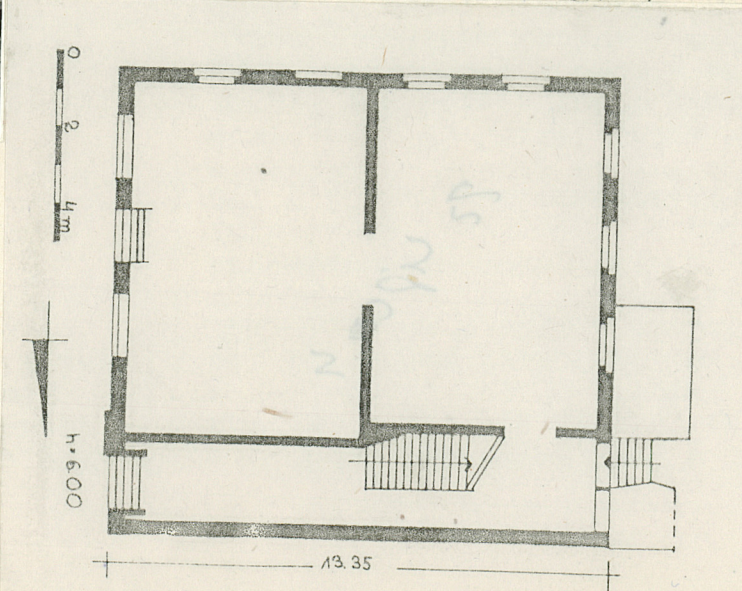
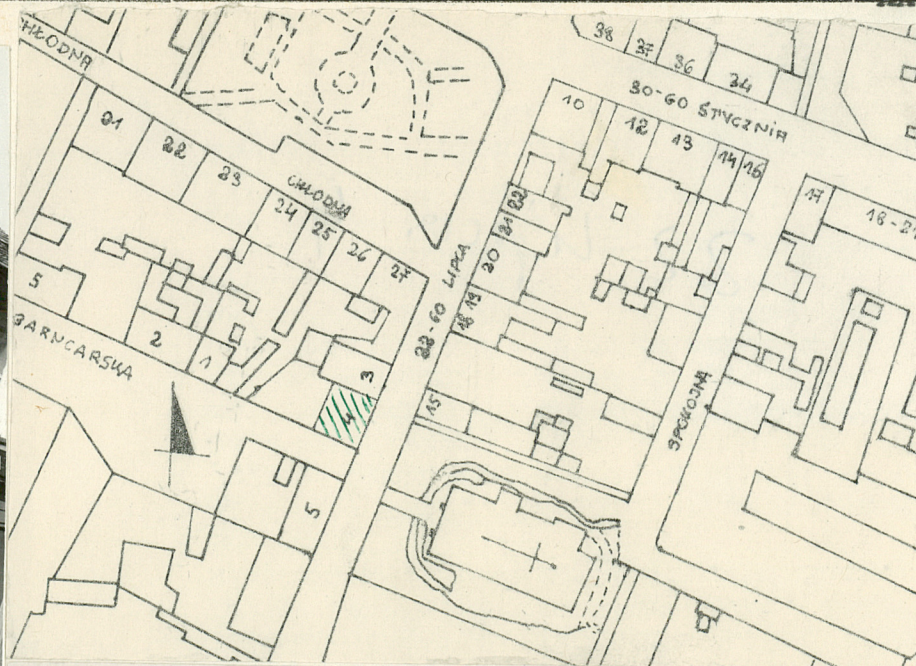
2. Czas powstania

poł. XIX w.
XX w.

3. Miejscowość

M i ę d z y r z e c z

11. Zdjęcia. rzut, przekrój, sytuacja, orientacja



4. Adres

ob. *Mieszka I*
ul. 22 Lipca 4
nr hipoteczny

5. Przynależność administracyjna

województwo *gorzowskie*

gmina *Międzyrzecz*

pow. MIEDZYRZECZ

6. Poprzednie nazwy miejscowości

Meseritz

7. Przynależność administracyjna
przed 1 VI 1975

województwo *zielenogórskie*

powiat *międzyrzecki*

8. Właściciel i jego adres

Parafia Międzyrzecz, ob.
kościół p.w. Św. Jana
Chrzcziciela

9. Użytkownik i jego adres

j.w. /WSS Spółem/

10. Rejestr zabytków

Nr *I 914/64*

data *15.02.1964*

Dom zbudowany zapewne ok. poł. XIX w., znacznie przebudowany w parterze w XX w. /na cele handlowe/. W 1977 r. kapitalny remont.

Dom usytuowany jest w zwartej zabudowie zach. pierzei ul. 22 Lipca, na narożniku z ul. Garncarską, naprzeciwko bryły kościoła p.w. Św. Jana Chrzciciela, na pd.-zach. skraju zwartej zabudowy miejskiej, na parceli z oficyną i niewielkim podwórzem gospodarczym. Zwrócony kalenicą do ulicy.

Materiał: na cokole z kamienia polnego i cegły, o konstrukcji ścian z cegły, tynkowany, w partii dachu kryty dachówką karpiówką w keronkę. Więźba konstrukcji krokwiewo-stelcowej, stropy belkowe z podsufitką - drewniane. Podpiwniczony - sklepienia odcinkowe i posadzki ceglane. Posadzki: w sieni cementowe i ceramiczne, w innych pomieszczeniach podłogi deskowe. Stopnie schodów zewnętrznych - kamienne. Schody od podwórza murowane. Klatka schodowa w sieni jednobiegowa, drewniana. Stolarka: drzwi wejściowe dwuskrzydłowe, płycinowe /starsze od str. zach./ u w metalowych ramach, okna skrzynkowe i w metalowych ramach.

Plan prostokąta, z sienią przelotową na osi skrajnej, od pn., mieszcząca jednobiegową klatkę schodową, z dostawionymi do cokołu od zach. jednobiegowymi schodami. Od zach. niewielka prostokątna przybudówka. Do sieni od pd. przylegają prostokątne pomieszczenia /układ przebudowany/.

Bryła zwarta, dwukondygnacyjowa, nakryta dachem dwuspadowym, ze ściętym naczółkiem od pd., podpiwniczona. Od zach. str. jednobiegowe schody i niewielka przybudówka.

Elewacja wsch., dwukondygnacyjowa, czteroosiowa, przebudowana. W dolnej partii ściany boniowane cokół, z oknami od piwnic i schodami na osi wejść. Poszczególne osie wyznaczone przez prostokątne otwory w opaskach. Na piętrze symetryczny układ czterech prostokątnych otworów okiennych w opaskach. Pomiędzy kondygnacjami gzyms. Elewacja zamknięta profilowanym gzymsem. Elewacja pd. trójkondygnacyjowa, czteroosiowa. W parterze cokół z oknami od piwnic i cztery prostokątne otwory okienne w opaskach z parapetami /dwa otwory od wsch. zamurowane/. Wyżej dwa profilowane gzymsy i cztery okna piętra. W naczółku dwa prostokątne otwory na osi i półkoliście zamknięte naświetla w opaskach. Elewacja zach. dwukondygnacyjowa, trójosiowa bez podziałów.

Wyposażenie: stolarka drzwi od str. podwórza, z XIX w.

Instalacje: elektryczna, ogrzewcza /piece/, wodociągowa.

14. Kubatura

ok. 1.250 m³

15. Powierzchnia użytkowa

280 m²

16. Przeznaczenie pierwotne

mieszkalne

17. Użytkowanie obecne

mieszkalno-handlowe

18. Prace budowlane i konserwatorskie, ich przebieg i dokumentacja

Remont kapitalny w 1977 r. /m.in. nowa klatka
schedowa/.

19. stan zachowania (fundamenty, ściany zewnętrzne, ściany wewnętrzne, sklepienia, stropy,
konstrukcje dachowe, pokrycie dachu, wyposażenie i instalacje)

Stan dobry.

20. Najpilniejsze postulaty konserwatorskie

21. Akta archiwalne (rodzaj akt, numer i miejsce przechowywania)

24. Uwagi różne

2-gi egz. D. Czarnodolska IV 1985 r.

22. Bibliografia

25. Opracował

tekst mgr W. Panek 05.1984 r.
imię, nazwisko, data, podpis

plany, rysunki mgr W. Panek 05.1984 r.
imię, nazwisko, data, podpis

zdjęcia fotogr. mgr W. Panek 04.1984 r.
imię, nazwisko, data, podpis

miejsce przechowywania negatywów BDZ Gorzów

Karta po wypełnieniu podlega ochronie na podstawie przepisów prawa autorskiego

23. Źródła ikonograficzne i fotografia (rodzaj, miejsce przechowywania, sygnatury)

26. Adnotacje o inspekcjach, informacje o zmianach (daty, imiona i nazwiska wypełniających)

27. Załączniki

Wkładka z fotografiami.

1. Miejscowość

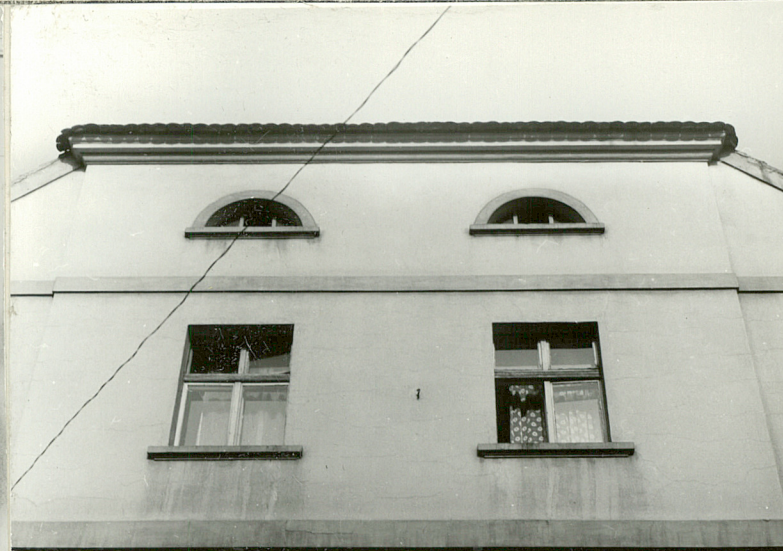
M i ę d z y r z e c z

2. Obiekt (nazwa jak w karcie)

Dom mieszkalny

3. Zawartość wkładki (nazwa obiektu lub materiału uzupełniającego)

Fotografie



Wkładkę założył: **D. Czarnodolska 04.1985 r.**
(imię, nazwisko, data)

Miejsce przechowywania negatywów: **BDZ Gorzów**