

Nr

A

B

C

D

E

F

G

H

I

J

K

L

M

N

O

P

R

S

T

U

V

W

X

Y

Z

1. Obiekt zabytkowy

DOM MIESZKALNY ul. Wojska Polskiego Nr. 4

2. Miejscowość

STRZELCE Krajeńskie

3. Wiek

XIX

4. Styl

Klasycyzm

5. Kubatura m<sup>3</sup>

441.7

6. Powierzchnia w m<sup>2</sup>

225.0

a) zabytkowa:

b) użytkowa:

20. Przynależność administracyjna

a) województwo

Zielonogórskie

b) powiat

Strzelce Kraj.

c) gmina

7. Materiał budowlany

Przed zniszczeniem

Po odbudowie

11. Ilość budynków

1

14. Grunty należące do zabytku:

ha

a) ściany

cegła

12. Ilość kondygnacji

1

a) ogrody stylowe

—

b) sklepienia

—

13. Użytkowanie wnętrza według ilości:

b) sady i grunty uprawne

—

c) stropy

drewno

a) izb mieszkalnych

6

c) lasy

—

d) wiązania dachu

drewno

b) innych pomieszczeń

4

d) wody

—

e) krycie dachu

dachówka

c) piwnic

—

e) inne

—

8. Wyposażenie architektoniczne

15. Przeznaczenie pierwotne budynku

bud. mieszkalny

16. Użytkowanie w latach ubiegłych

bud. mieszkalny

17. Użytkowanie obecne

bud. mieszkalny

18. Nadaje się do użycia na

23. Użytkownik i jego adres

Ob. St. Piórczyńska Strzelce K.

24. Inwestor i jego adres

9. Autorzy i data budowy i przebudowy

19. Data, rodzaj i stopień zniszczeń i odbudowy

Zbudowany ok. poł. XIX w.

Data

O P I S

Zniszczenia %

Odbudowa %

VIII. 1939 r.

XI. 1939 r.

XII. 1945 r.

IX. 1966 Stan dość dobry

25. Rejestr zabytku Nr

rok ..... miejsce przechowywania

26. Nazwa księgi hipotecznej

27. Nr hipoteczny

28. Akta

29. Fotografie

30. Inwentaryzacja pomiarowa

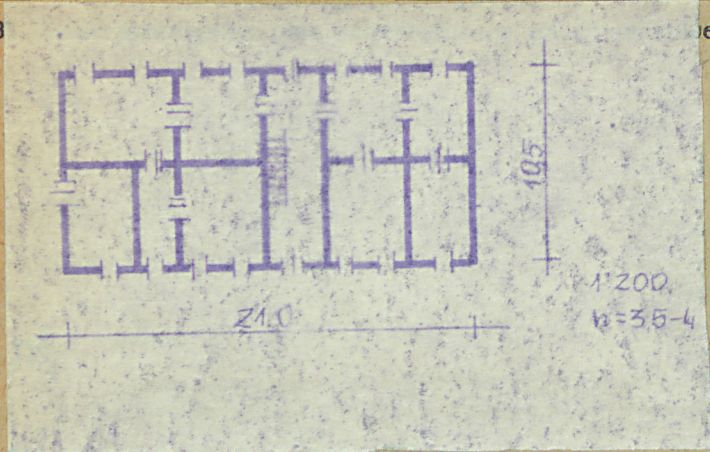
10. Udostępnienie

dostępny



3

e, fotografia



32. Przebieg prac konserwatorskich

| Rok | Wyszczególnienie prac | K o s z t<br>tys. zł |
|-----|-----------------------|----------------------|
|     |                       |                      |
|     |                       |                      |
|     |                       |                      |
|     |                       |                      |
|     |                       |                      |
|     |                       |                      |
|     |                       |                      |
|     |                       |                      |
|     |                       |                      |

33. Koszty  
w tys. zł

Przewidywane

Rzeczywiste

34. Inspekcje

|  |  |  |
|--|--|--|
|  |  |  |
|  |  |  |
|  |  |  |
|  |  |  |
|  |  |  |
|  |  |  |
|  |  |  |
|  |  |  |
|  |  |  |
|  |  |  |

35. Uwagi różne

36. Wypełnił dnia

W 1956 O. Biełkiewicz

37. Sprawdził dnia