

Nr

A

B

C

D

E

F

G

H

I

J

K

L

M

N

O

P

R

S

T

U

V

W

X

Y

Z

LUBUSKI

1. Obiekt zabytkowy

PAKAC

2. Miejscowość

PAKCK

1225

gm. SUKOWA

3. Wiek

XVIII

4. Styl

barok
rokok5. Kubatura m³

8500

6. Powierzchnia w m²

a) zabytkowa: 180 b) użytkowa: 180

20. Przynależność administracyjna

a) województwo

Zielona Góra

b) powiat

Sukowiański

c) gmina

Niekarsyn SUAPE

7. Materiał budowlany

przed zniszczeniem

po odbudowie

a) ściany

cegła
kamień

b) sklepienia

cegła

c) stropy

drewno

d) więzania dachu

— — —

e) krycie dachu

dachówka

11. Ilość budynków

1

14. Grunty należące do zabytku:

ha

12. Ilość kondygnacji

1,5

a) ogrody stylowe

2

13. Użytkowanie wnętrza według ilości:

b) sady i grunty uprawne

a) izb mieszkalnych

22

c) lasy

b) innych pomieszczeń

4

d) wody

c) piwnic

8

e) inne

21. Stacja

Nazwa stacji

Odległość od stacji w km

a) kolejowa

Niekarsyn

3

b) autobusowa

Pakck

—

22. Właściciel i jego adres

Karb Państwa

23. Użytkownik i jego adres

nieużytkowany

24. Inwestor i jego adres

W. K. Z. Zielona Góra
Sukowiański 12.02.1963

25. Rejestr zabytku Nr

16.04.1958

rok..... miejsce przechowywania

26. Nazwa księgi hipotecznej

27. Nr hipoteczny

28. Akta

brak

29. Fotografie

W. K. Z.

30. Inwentaryzacja pomiarowa

W. K. Z.

8. Wyposażenie architektoniczne

bogate rzeźbiarstwo elewacji
i wnętrza, portale, sklepienia
— rokokowe

15. Przeznaczenie pierwotne budynku

mieszkalne

16. Użytkowanie w latach ubiegłych

biuro Spółd. Prod.

17. Użytkowanie obecne

nieużytkowany

18. Nadaje się do użycia na

19. Data, rodzaj i stopień zniszczeń i odbudowy

Data

O P I S

Zniszczenia
%dbudowa
%

VIII. 1939 r.

XI. 1939 r.

XII. 1945 r.

opuszczony ulega stopniowej dewastacji

1959 r.

50

1964

ruina

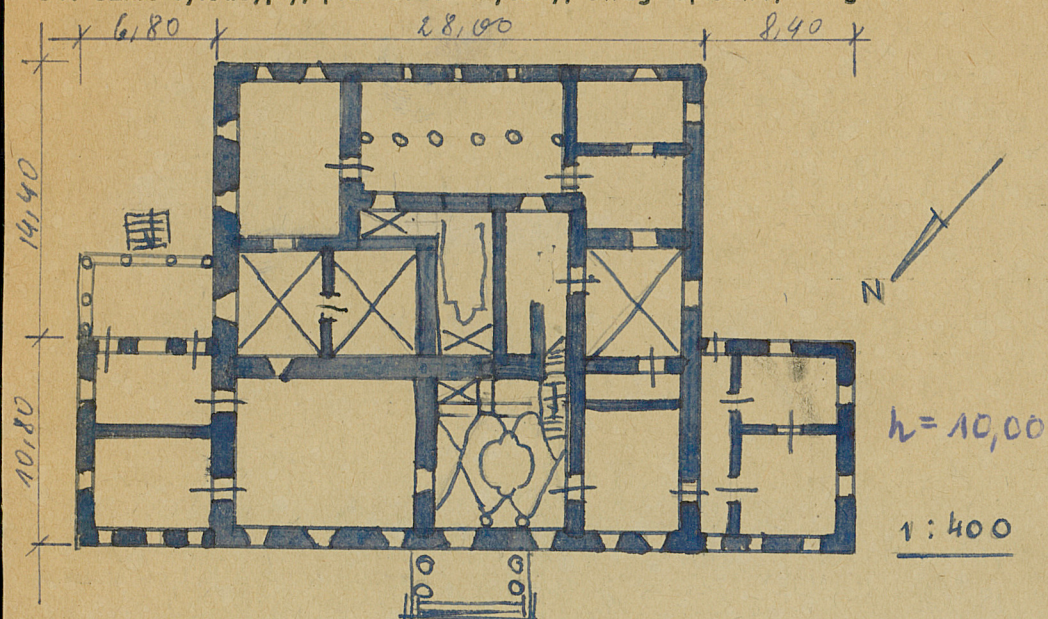
60%

10. Udostępnienie

dostępny dla tutejszych
komisarzy
zagorowani


Z	Y	X	W	V	U	T	S	R	P	O	N	M	L	K	J	I	H	G	F	E	D	C	B	A	Nr
---	---	---	---	---	---	---	---	---	---	---	---	---	---	---	---	---	---	---	---	---	---	---	---	---	----

31. Szkic sytuacyjny, plan schematyczny, uwagi opisowe, fotografia

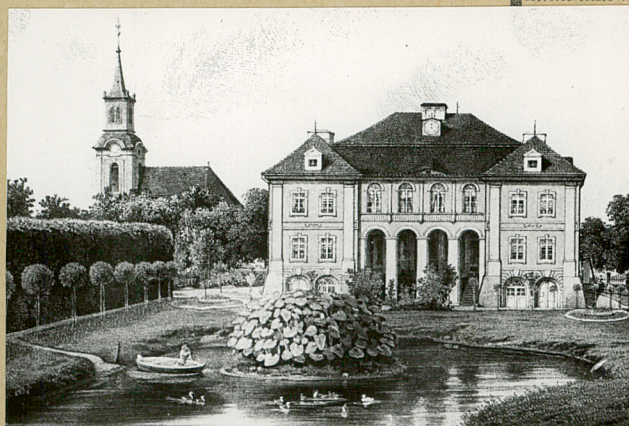


32. Przebieg prac konserwatorskich

[illegible]

33. Koszty w tys. zł	Przewidywane	Rzeczywiste
		

34. Inspekcje



WIDOK Z ALBUMU DUNCKERA

ok, 1860

agi różne

36. Wypełnił dnia

37. Sprawdził dnia

x. 1964r

Zjednoczenie = sam. 1858, 18. 11. 57 - 12000 = kar.