

Nr

A B C D E F G H I J K L M N O P R S T U V W X Y Z

1. Obiekt zabytkowy

DOM MIESZKALNY ul. Lipowa Nr.5

Rozebrowany 1974

2. Miejscowość

MIEDZYZRZECZ

miasto

3425

3. Wiek

XIX

4. Styl

b.cech

5. Kubatura m<sup>3</sup>

346,5

6. Powierzchnia w m<sup>2</sup>

125,5

a) zabytkowa:

b) użytkowa:

7. Materiał budowlany

Przed zniszczeniem

Po odbudowie

11. Ilość budynków

1

14. Grunty należące do zabytku:

ha

a) ściany

cegła

b) sklepienia

-

c) stropy

drewno

d) wiązania dachu

drewno

e) krycie dachu

dachówka

12. Ilość kondygnacji

1

13. Użytkowanie wnętrza według ilości:

a) izb mieszkalnych

4

b) innych pomieszczeń

3

c) piwnic

1

a) ogrody stylowe

b) sady i grunty uprawne

c) lasy

d) wody

e) inne

8. Wyposażenie architektoniczne

brak

15. Przeznaczenie pierwotne budynku

bdu. mieszkalny

16. Użytkowanie w latach ubiegłych

bud. mieszkalny

17. Użytkowanie obecne

bud. mieszkalny

18. Nadaje się do użycia na

9. Autorzy i data budowy i przebudowy

Zbudowany ok.poł.XIX w.

19. Data, rodzaj i stopień zniszczeń i odbudowy

Data

O P I S

Zniszczenia %

Odbudowa %

VIII.1939 r.

XI.1939 r.

XII.1945 r.

IV.1967 Zaniedbany /uszkodzenie tynku i wnętrz/

20. Przynależność administracyjna

a) województwo

Zielonogórskie

b) powiat

Miedzyrzecz

c) gmina

21. Stacja

Nazwa stacji

Odległość od stacji w km

a) kolejowa

Miedzyrzecz

b) autobusowa

Miedzyrzecz

22. Właściciel i jego adres

Z B M Miedzyrzecz

23. Użytkownik i jego adres

Z B M lokatorzy

24. Inwestor i jego adres

25. Rejestr zabytku Nr

903

rok

15. 02.1983

miejsce przechowywania

26. Nazwa księgi hipotecznej

27. Nr hipoteczny

28. Akta

29. Fotografie

30. Inwentaryzacja pomiarowa

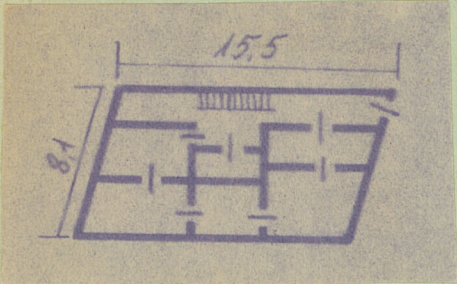
10. Udostępnienie

dostępny



Z Y X W V U T S R P O N M L K J I H G F E D C B A Nr

31. Szkic sytuacyjny, plan schematyczny, uwagi opisowe, fotografia



32. Przebieg prac konserwatorskich

Rok	Wyszczególnienie prac	K o s z t tys. zł

33. Koszty w tys. zł	Przewidywane	Rzeczywiste	34. Inspekcje

35. Uwagi różne

36. Wypełnił dnia  
*W. St. [signature]*  
 37. Sprawdził dnia