

LUBUSKIE

3123

1. Obiekt

DOM MIESZKALNY

2. Czas powstania

ok. 1875r.

3. Miejscowość

MIĘDZYRZECZ WIELKOPOLSKI

11. Zdjęcia, plan sytuacyjny, rzuty



4. Adres ul. Lipowa 18 61 3
nr inw. stary: 333/II
nr hipoteczny nr. inw. nowy: 0054

5. Przynależność administracyjna

województwo gorzowskie

gmina Międzyrzecz Wlkp.
pow. Międzyrzecz

6. Poprzednie nazwy miejscowości

MESERITZ

7. Przynależność administracyjna
przed 1.VI.1975

województwo zielonogórskie

powiat Międzyrzecz Wlkp.

8. Właściciel i jego adres

Skarb Państwa

9. Użytkownik i jego adres

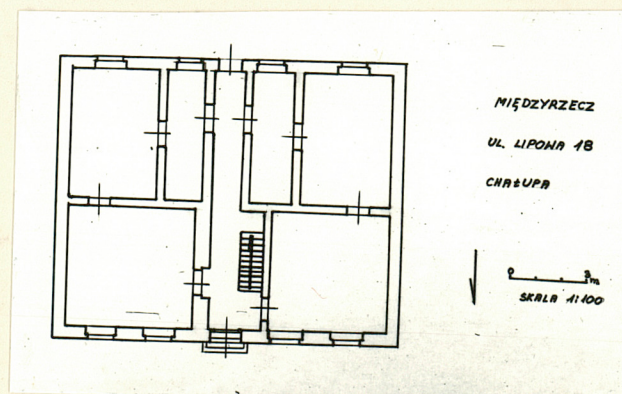
Miejski Zarząd Budynków Mieszkalnych w Międzyrzeczu, ul. Gen. Waszkiewicza 10

10. Rejestr zabytków

Nr 158 data 26.XI.76r

Kole-T-810

15.02.1964



autor zdjęć
data wykonania
miejsce przechowywania negatywów

12. Autorzy, historia obiektu, określenia stylu.

13. Opis (sytuacja, materiał i konstrukcja, rzut, bryła, elewacje, dach, wnętrze wyposażenie, instalacje)

Budynek usytuowany w nieznaczącej odległości od centrum, w pobliżu skrzyżowania ulic: Młyńskiej i Lipowej, w zwartej zabudowie miejskiej, zachodnią ścianą szczytową, przylegając do sąsiedniego domu nr 17. Położony przy południowej stronie ulicy kalenicowo, elewacją główną skierowany na północ. Budynek murowany, z cegły na zaprawie wapienno-cementowej. Podmurówka z ciosów kamiennych, uzupełniona cegłą. Podłogi, stropy i więźba dachowa - drewniane. Dach o konstrukcji krokwiowo-płatwiowej kryty dachówką /podwójna karpiówka/. Budynek założony na planie prostokąta wydłużonego na osi W-Z, z sienią przelotową niemal na osi. 2-traktowy. Układ wnętrza - regularny, z 6 pomieszczeniami usytuowanymi symetrycznie po obu stronach sieni, zwężającej się znacznie /mniej więcej do połowy szerokości/ w swej południowej części. ~~W-półn. zach.~~ Budynek 1-kondygnacyjny, z mieszkalnym poddaszem. Całkowicie podpiwniczony, kryty dachem 2-spadowym, o niezbyt stromo opadających połaciach, z dwiema facjatkami w połaci północnej. Gzyms wieńczący - dość silnie wysunięty i profilowany. Stolarka drzwi i okien - częściowo stara. Drzwi wejściowe - stare, klepkowe, 2-skrzydłowe. Okna 2-skrzydłowe, podwójne. Instalacja elektryczna, wodociągowa i kanalizacyjna.

14. Kubatura	15. Powierzchnia użytkowa	16. Przeznaczenie pierwotne	17. Użytkowanie obecne
1118 m ³	163,3 m ²	dom mieszkalny	dom mieszkalny
18. Prace budowlane i konserwatorskie, ich przebieg i dokumentacja		19. Stan zachowania (fundamenty, ściany zewnętrzne, ściany wewnętrzne, sklepienia, stropy, konstrukcje dachowe, pokrycie dachu, wyposażenie i instalacje)	
lipiec 1979r. - powierzchniowe odnowienie elewacji		Budynek zachowany w stosunkowo dobrym stanie - brak zagrzybienia. Drewno konstrukcji dachowej - zdrowe, stopień zawilgoce- nia muru - nieznaczny.	
20. Najpilniejsze postulaty konserwatorskie			

21. Akta archiwalne (rodzaj akt, numer i miejsce przechowywania)

22. Bibliografia

- 1/ Sarg "Materialen zu einer Geschichte der Stadt Meseritz" 1877, 1881, 1882
- 2/ Zeszyty Lubuskie LTK, zesz.8 Międzyrzecz, Lubuskie Towarzystwo Kulturalne, Zielona Góra 1970
- 3/ M.Szczaniecki, W.Korcz "Dzieje ziemi Lubuskiej w wypisach", Warszawa 1958
- 4/ J.Grzalak, M.Woźniak "Zagadnienia urbanistyczne. Odbudowa i stan zagospodarowania miast w woj.zielonogórskim. Monografie geograficzno-gospodarcze. Praca zbior. Poznań Instytut Zachodni 1961
- 5/ J.Krajniak "Pojezierze Lubuskie" Międzyrzecz, Świebodzin, Sułecin, Słubice", Poznań 1976

23. Źródła ikonograficzne i fotografie (rodzaj, miejsce przechowywania, sygnatury)

24. Uwagi różne

25. Wypełnił

26. Sprawdził