

Nr

A

B

C

D

E

F

G

H

I

J

K

L

M

N

O

P

R

S

T

U

V

W

X

Y

Z

LUBUSKIE

gminne 3822

1. Obiekt zabytkowy

DOM MIESZKALNY ul. Lipowa Nr. 3

Rozbrowy
1974

2. Miejscowość

MIASO

MIĘDZYRZECZ

3. Wiek
XVIII/XIX4. Styl
b.w r. cech5. Kubatura m³
441,06. Powierzchnia w m²
a) zabytkowa: b) użytkowa: 147,0

20. Przynależność administracyjna

a) województwo Zielonogórskie

b) powiat Międzyrzecz

c) gmina

7. Materiał
budowlany

Przed zniszczeniem

Po odbudowie

a) ściany

cegła

b) sklepienia

-

c) stropy

drewno

d) wiązania
dachu

drewno

e) krycie dachu

dachówka

11. Ilość budynków

1

12. Ilość kondygnacji

1,5

13. Użytkowanie wnętrza
według ilości:

a) izb mieszkalnych

6

b) innych pomieszczeń

2

c) piwnic

-

14. Grunty należące do zabytku:

ha

a) ogrody stylowe

b) sady i grunty uprawne

c) lasy

d) wody

e) inne

21. Stacja

Nazwa stacji

Odległość
od stacji
w km

a) kolejowa

Międzyrzecz

b) autobusowa

Międzyrzecz

22. Właściciel i jego adres

Z B M Międzyrzecz

8. Wyposażenie architektoniczne

brak

15. Przeznaczenie pierwotne budynku

bud. mieszkalny

16. Użytkowanie w latach ubiegłych

bud. mieszkalny

17. Użytkowanie obecne

bud. mieszkalny

18. Nadaje się do użycia na

9. Autorzy i data budowy i przebudowy

Zbudowany na przekłomie
XVIII/XIX w.

19. Data, rodzaj i stopień zniszczeń i odbudowy

Data

O P I S

Zniszczenia
%Odbudowa
%

VIII.1939 r.

XI.1939 r.

XII.1945 r.

IV.1967 Stan dość dobry

25. Rejestr zabytku Nr 901/64

29.02.1964

rok miejsce przechowywania

26. Nazwa księgi hipotecznej

27. Nr hipoteczny

28. Akta

29. Fotografie

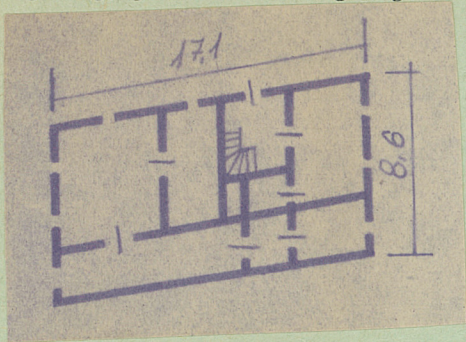
30. Inwentaryzacja pomiarowa

10. Udostępnienie

dostępny

Z Y X W V U T S R P O N M L K J I H G F E D C B A Nr

31. Szkic sytuacyjny, plan schematyczny, uwagi opisowe, fotografia



32. Przebieg prac konserwatorskich

Rok	Wyszczególnienie prac	K o s z t tys. zł

33. Koszty w tys. zł	Przewidywane	Rzeczywiste

34. Inspekcje

35. Uwagi różne

36. Wypełnił dnia

IV.07 *Atolredere*

37. Sprawdził dnia