

Nr

II

A

B

C

D

E

F

G

H

I

J

K

L

M

N

O

P

R

S

T

U

V

W

X

Y

Z

1. Obiekt zabytkowy **PAKAC**2. Miejscowość **ZUBRÓW gm. SOLEĆCIN**3. Wiek **XVII-XIX**4. Styl **BAROK** KLASYCZNY5. Kubatura m³ **4203m³**6. Powierzchnia w m²
a) zabytkowa: **934** b) użytkowa: **784**20. Przynależność administracyjna
a) województwo **ZIELONA GÓRA**
b) powiat **SOLEĆCIN**
c) gmina **SOLEĆCIN**7. Materiał budowlany
przed zniszczeniem po odbudowie11. Ilość budynków **1**14. Grunty należące do zabytku: **ha**12. Ilość kondygnacji **2**a) ogrody stylowe **4,73**

13. Użytkowanie wnętrza według ilości:

b) sady i grunty uprawne **-**a) izb mieszkalnych **17**c) lasy **-**b) innych pomieszczeń **5**d) wody **-**c) piwnic **12**e) inne **-**

21. Stacja Nazwa stacji Odległość od stacji w km

a) kolejowa **SOLEĆCIN 4 km**b) autobusowa **ZUBRÓW 1**22. Właściciel i jego adres
P.G.R. ZUBRÓW
SKARB PAŃSTWA8. Wyposażenie architektoniczne
SZTUKATERIE I KOMINKI I POŁ.
W. XVIII. KLATKA SCHODOWA RZĘBIONA
W. XVIII. PODZIĄTY ELEWACJI PASAMI
BONIOWA. DACH MANSARDOWY.15. Przeznaczenie pierwotne budynku **PAKAC, REZYDENCJA SZLACHECKA**16. Użytkowanie w latach ubiegłych **PAKAC REZYDENCJA SZLACHECKA**17. Użytkowanie obecne **MIESZKANIA PR. P.G.R. I SW. ETYKA
STOKOWA - PRZEDSZKOLE**18. Nadaje się do użycia na **SZKOLĘ ROLNICZĄ**23. Użytkownik i jego adres
P.G.R. ZUBRÓW

24. Inwestor i jego adres

9. Autorzy i data budowy i przebudowy
BUDOWA 1650 r.
PRZEBUDOWA 1700 r.
GRUNTOWA PRZEBUDOWA OK. 1800

19. Data, rodzaj i stopień zniszczeń i odbudowy

Data	O P I S	Zniszczenia %	odbudowa %
VIII. 1939 r.		-	
XI. 1939 r.		-	
XII. 1945 r.		-	
	<i>zaniedbany</i>	25	
1965	<i>zaniedbany</i>	20%	

25. Rejestr zabytku Nr **KOLET-57/76**
rok **28.10.1946** miejsce przechowywania

26. Nazwa księgi hipotecznej 27. Nr hipoteczny

28. Akta

29. Fotografie **Dr. Maciej Smędzinski**

30. Inwentaryzacja pomiarowa

10. Udostępnienie

OGÓLNO DOSTĘPNY

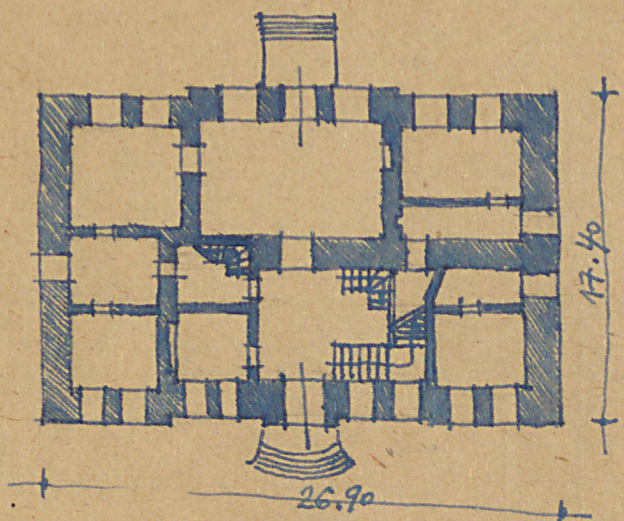
D C B A Nr



KRZ. TOR. ZUBROW TOR. ORW. 3956a



spekcje



36. Wypełnił dnia 26. VIII 1959.

Marek Szwedziński

37. Sprawdził dnia

XI. 1965

[Signature]

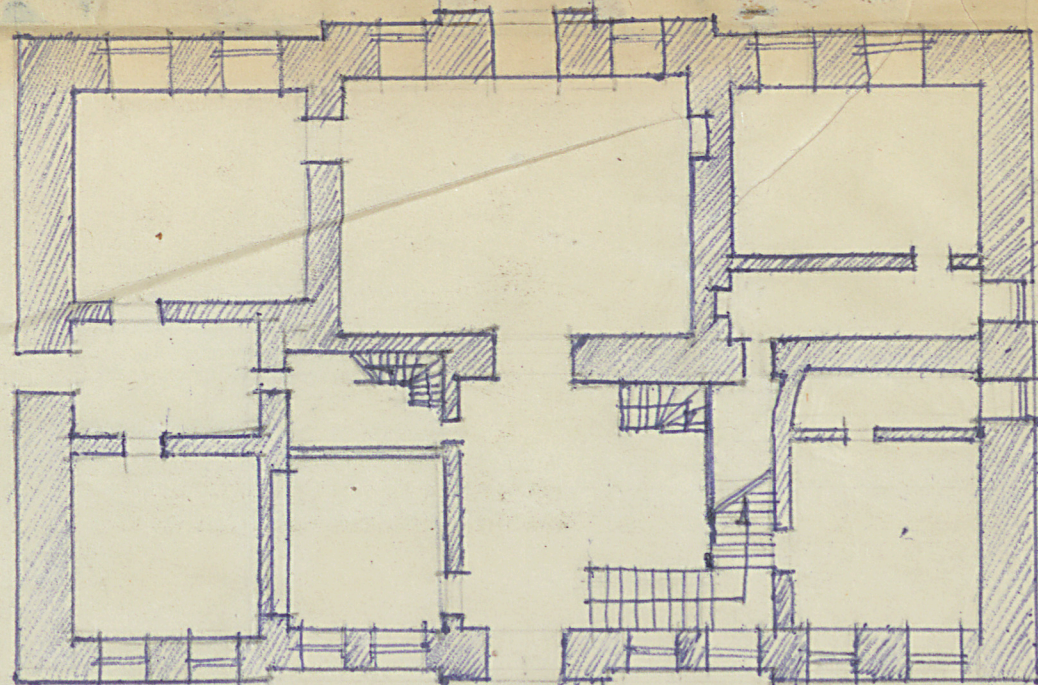
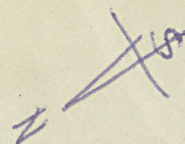
[Signature]

Fot. 1965 (5)

skala : . . 1:200 . .

26.90

17.40



$h = 9.00 \text{ M}$

Informacje techniczne:

1/ materiał budowlany

2/ zniszczenia

3/ instalacje

4/ zniszczenia