

Nr

A

B

C

D

E

F

G

H

I

J

K

L

M

N

O

P

R

S

T

U

V

W

X

Y

Z

LUBUSKIE

1. Obiekt zabytkowy

PLEBANIA

2. Miejscowość

gm. NOWOGROD BOBRZ.  
DRĄGOWINA 3669

3. Wiek XVII

4. Styl BAROK

5. Kubatura m<sup>3</sup> 1.8006. Powierzchnia w m<sup>2</sup>  
a) zabytkowa: b) użytkowa: 207

20. Przynależność administracyjna

a) województwo ZIELONA GÓRA

b) powiat ZIELONA GÓRA

c) gmina NOWOGROD DRĄGOWINA BOBRZ.

7. Materiał budowlany  
Przed zniszczeniem Po odbudowie

11. Ilość budynków 1

14. Grunty należące do zabytku: ha

a) ściany CEGŁA KAMIEN

12. Ilość kondygnacji 2

a) ogrody stylowe -

b) sklepienia CEGŁA KAMIEN

13. Użytkowanie wnętrza według ilości:

b) sady i grunty uprawne -

c) stropy DREWNO

a) izb mieszkalnych 8

c) lasy -

d) wiązania dachu DREWNO

b) innych pomieszczeń 10

d) wody -

e) krycie dachu DREWNO

c) piwnic 2

e) inne -

21. Stacja Nazwa stacji Odległość od stacji w km

a) kolejowa NOWOGROD BOB. 8

b) autobusowa DRĄGOWINA w/m.

22. Właściciel i jego adres

SKARB PAŃSTWA

8. Wyposażenie architektoniczne

SKLEPIENIA KOLEBKOWE  
I KOLEBKOWO-KRZYŻOWE.  
PODZIAŁY RAMOWE W TYNKU.

15. Przeznaczenie pierwotne budynku PLEBANIA

16. Użytkowanie w latach ubiegłych jw.

17. Użytkowanie obecne jw.

18. Nadaje się do użycia na

23. Użytkownik i jego adres

PARAFIA RZYM. NAT. DRĄGOWINA

24. Inwestor i jego adres

9. Autorzy i data budowy i przebudowy

ZBUDOWANA KONIEC W. XVII  
PRZEZ AUGUSTANÓW Z ŻAGA-  
NIA

19. Data, rodzaj i stopień zniszczeń i odbudowy

Data	O P I S	Zniszczenia %	Odbudowa %
VIII.1939 r.			
XI.1939 r.			
XII.1945 r.			
1966	zamieblowane	15%	

25. Rejestr zabytku Nr 2033

28.04.1971 rok miejsce przechowywania

26. Nazwa księgi hipotecznej 27. Nr hipoteczny

28. Akta

29. Fotografie

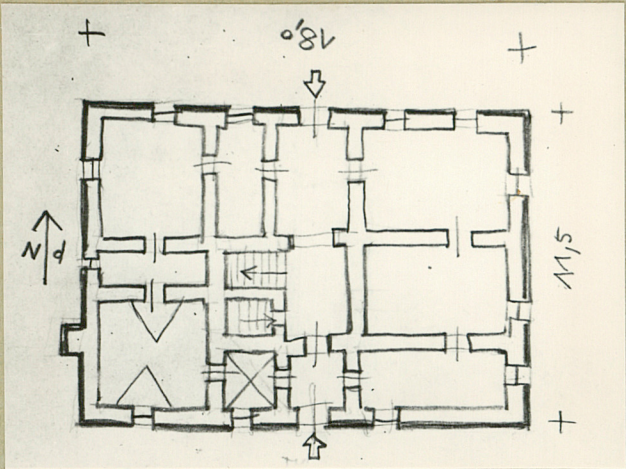
30. Inwentaryzacja pomiarowa

10. Udostępnienie

DOSTĘPNE



31. Szkic sytuacyjny, plan schematyczny, uwagi opisowe, fotografia



32. Przebieg prac konserwatorskich

Rok	Wyszczególnienie prac	K o s z t tys. zł



Przewidywane	Rzeczywiste

34. Inspekcje

różne

36. Wypełnił dnia 1. 1966 r.  
*[Signature]*

37. Sprawdził dnia