

Nr

II

A

B

C

D

E

F

G

H

I

J

K

L

M

N

O

P

R

S

T

U

V

W

X

Y

Z

LUBUSKIE

5160

1. Obiekt zabytkowy

44/3

OFICyna II

nie istnieje
ZESPÓŁ PALACOWY

2. Miejscowość

gm. SZPROTAWA
HENRYKÓW

3. Wiek

XIX XVIII

4. Styl

typu budynku drewnianego

5. Kubatura m³

1044

6. Powierzchnia w m²

a) zabytkowa: 348 b) użytkowa: 348

20. Przynależność administracyjna

a) województwo ZIELONA GÓRA
b) powiat SZPROTAWA ŻAGAN
c) gmina HENRYKÓW SZPROTAWA

7. Materiał budowlany

Przed zniszczeniem

Po odbudowie

11. Ilość budynków

1

14. Grunty należące do zabytku:

ha

a) ściany

kamień
cegła

-

12. Ilość kondygnacji

1

a) ogrody stylowe

-

b) sklepienia

cegła

-

13. Użytkowanie wnętrza według ilości:

b) sady i grunty uprawne

-

c) stropy

drewno

-

a) izb mieszkalnych

6

c) lasy

-

d) wiązania dachu

drewno

-

b) innych pomieszczeń

2

d) wody

-

e) krycie dachu

dachówka

-

c) piwnic

1

e) inne

-

8. Wyposażenie architektoniczne

szkło, kafele, pionice

15. Przeznaczenie pierwotne budynku

mieszkanie

16. Użytkowanie w latach ubiegłych

- " -

17. Użytkowanie obecne

- " -

18. Nadaje się do użycia na

- " -

21. Stacja

Nazwa stacji

Odległość od stacji w km.

a) kolejowa

SZPROTAWA

2

b) autobusowa

- " -

2

22. Właściciel i jego adres

SKARB PAŃSTWA

23. Użytkownik i jego adres

P. G. R.

24. Inwestor i jego adres

W. Z. P. G. R.

9. Autorzy i data budowy i przebudowy

brak danych

ZBUDOWANA 1. poł. w. XIX

19. Data, rodzaj i stopień zniszczeń i odbudowy

Data

O P I S

Zniszczenia

Odbudowa

VIII.1939 r.

-

XI.1939 r.

-

XII.1945 r.

-

1964

zamieszkanie

15%

25. Rejestr zabytku Nr

105

27.03.1961

rok miejsce przechowywania

26. Nazwa księgi hipotecznej

27. Nr hipoteczny

28. Akta

brak

29. Fotografie

WZ- Zielona Góra

30. Inwentaryzacja pomiarowa

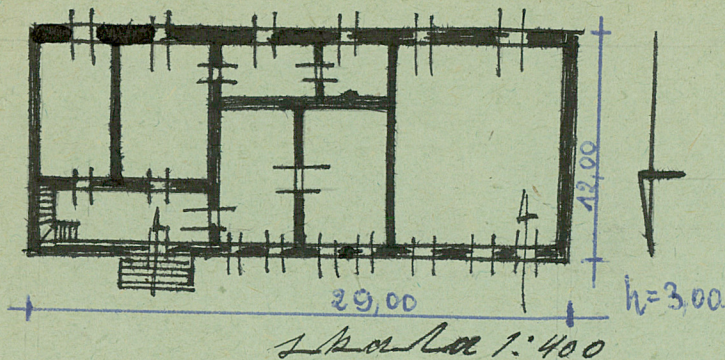
brak

10. Udostępnienie

jak budynek mieszkalny

Z Y X W V U T S R P O N M L K J I H G F E D C B A Nr

31. Szkic sytuacyjny, plan schematyczny, uwagi opisowe, fotografia



32. Przebieg prac konserwatorskich

Rok	Wyszczególnienie prac	Koszt tys. zł

33. Koszty
w tys. zł

Przewidywane

Rzeczywiste

34. Inspekcje

35. Uwagi różne

36. Wypełnił dnia

37. Sprawdził dnia

X. 1964r.

J. K. K. K.