

Nr

A

B

C

D

E

F

G

H

I

J

K

L

M

N

O

P

R

S

T

U

V

W

X

Y

Z

1. Obiekt zabytkowy

BUDYNEK MIESZKALNY /ul. Południowa 13/

2. Miejscowość

STRZELCE KRAJEŃSKIE

3. Wiek

XIX

4. Styl

KLASYCYZM

5. Kubatura m³

730

6. Powierzchnia w m²

a) zabytkowa: 140 b) użytkowa: 140

20. Przynależność administracyjna

a) województwo ZIELONA GÓRA
b) powiat STRZELCE KRAJEŃSKIE
c) gmina

7. Materiał budowlany

Przed zniszczeniem

Po odbudowie

a) ściany

DREWNO
CEGLA
GLINA

11. Ilość budynków

1

14. Grunty należące do zabytku:

ha

a) ogrody stylowe

-

b) sklepienia

-

12. Ilość kondygnacji

2

b) sady i grunty uprawne

-

c) stropy

DREWNO -

a) izb mieszkalnych

6

c) lasy

-

d) więzania dachu

DREWNO -

b) innych pomieszczeń

7

d) wody

-

e) krycie dachu

DACHÓWKA-

c) piwnic

1

e) inne

-

21. Stacja

Nazwa stacji

Odległość od stacji w km

a) kolejowa

STRZELCE KRAJEŃSKIE

-

b) autobusowa

STRZELCE KRAJEŃSKIE

-

22. Właściciel i jego adres

M.R.N. - STRZELCE KRAJEŃSKIE

23. Użytkownik i jego adres

ADMINISTRACJA BUD. MIESZK.

24. Inwestor i jego adres

-

8. Wyposażenie architektoniczne

Konstrukcja szachulcowa otynkowana. Poddasze mieszkalne gzymsik z tynku dzieli kondygnację od frontu. Ceglana posadzka w korytarzu.

15. Przeznaczenie pierwotne budynku

MIESZKALNY

16. Użytkowanie w latach ubiegłych

MIESZKALNY

17. Użytkowanie obecne

MIESZKALNY

18. Nadaje się do użycia na

MIESZKALNY

9. Autorzy i data budowy i przebudowy

zbudowany I poł. w. XIX

19. Data, rodzaj i stopień zniszczeń i odbudowy

Data

O P I S

Zniszczenia %

Odbudowa %

VIII.1939 r.

-

XI.1939 r.

-

XII.1945 r.

uszkodzony

50%

1952 r.

częściowo odremontowany

70%

X. 59 r.

zaniedbany

35%

1965

STAN DOŚĆ DOBRY

10%

25. Rejestr zabytku Nr

200/76

rok 1. XII. 76

miejsce przechowywania

26. Nazwa księgi hipotecznej

27. Nr hipoteczny

28. Akta

29. Fotografie

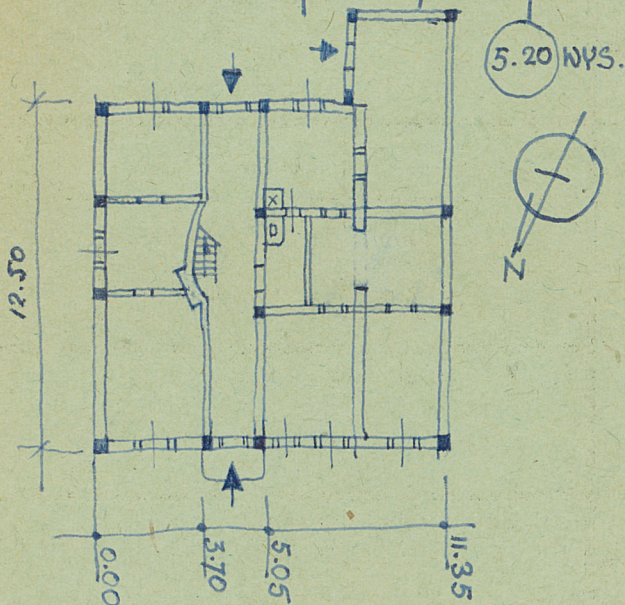
30. Inwentaryzacja pomiarowa

10. Udostępnienie

DOBRE

31. Szkic sytuacyjny, plan schematyczny, uwagi opisowe, fotografia

Dom mieszkalny o cechach mato miastenskiej architektury zabytkowej.



32. Przebieg prac konserwatorskich

Rok	Wyszczególnienie prac	Koszt tys. zł

33. Koszty
w tys. zł

Przewidywane

Rzeczywiste

34. Inspekcje



36. Wypełnił dnia

5.XI.59r JACEK KÜHN

37. Sprawdził dnia XI.1965

[Handwritten signatures]