

Nr

A

B

C

D

E

F

G

H

I

J

K

L

M

N

O

P

R

S

T

U

V

W

X

Y

Z

LUBUSKIE

Zielonogóra

1. Obiekt zabytkowy

34666

DOM NR 109

ul. Żemlowy 14

2. Miejscowość

SIEDLISKO

4201

gm. w/m.

3. Wiek

XIX

4. Styl

KLASYCZNY

5. Kubatura m³

880

6. Powierzchnia w m²

a) zabytkowa:

b) użytkowa:

220

20. Przynależność administracyjna

a) województwo ZIELONA GÓRA

b) powiat NOWA SÓL

c) gmina SIEDLISKO

7. Materiał budowlany

Przed zniszczeniem

Po odbudowie

11. Ilość budynków

1

14. Grunty należące do zabytku:

ha

a) ściany

CEGLA

b) sklepienia

CEGLA
(PIWNICE)

c) stropy

DREWNO

d) wiązania dachu

DREWNO

e) krycie dachu

DACHÓWA

12. Ilość kondygnacji

1

a) ogrody stylowe

-

b) sady i grunty uprawne

-

c) lasy

-

d) wody

-

e) inne

-

21. Stacja

Nazwa stacji

Odległość od stacji w km

a) kolejowa

BYTOM ODRZ.

6

b) autobusowa

SIEDLISKO

w/m.

22. Właściciel i jego adres

SWARB PAŃSTWA

8. Wyposażenie architektoniczne

BRAK

15. Przeznaczenie pierwotne budynku MIESZKALNY

16. Użytkowanie w latach ubiegłych

jw.

17. Użytkowanie obecne

MIESZKALNY I WARSZTAT

18. Nadaje się do użycia na

9. Autorzy i data budowy i przebudowy

ZBUDOWANY ok. 1830

19. Data, rodzaj i stopień zniszczeń i odbudowy

Data

O P I S

Zniszczenia %

Odbudowa %

VIII.1939 r.

XL.1939 r.

XII.1945 r.

1964

silnie rozebrany

25%

25. Rejestr zabytku Nr 1908

1909.1971

rok miejsce przechowywania

26. Nazwa księgi hipotecznej

27. Nr hipoteczny

28. Akta

29. Fotografie

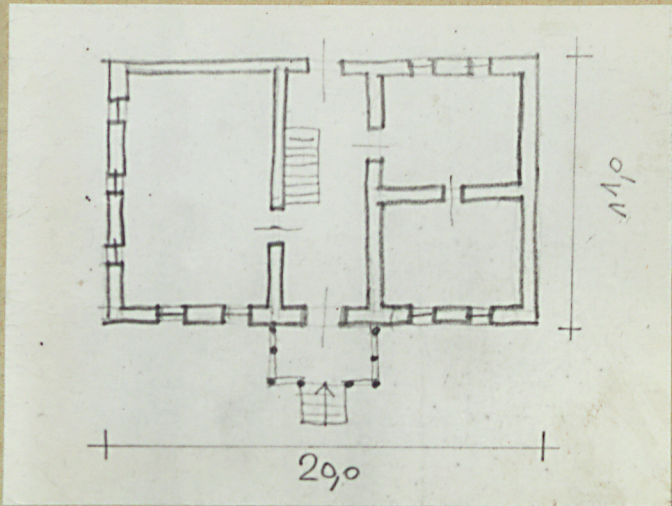
30. Inwentaryzacja pomiarowa

10. Udostępnienie

DOSTĘPNY

Z Y X W V U T S R P O N M L K J I H G F E D C B A Nr

31. Szkic sytuacyjny, plan schematyczny, uwagi opisowe, fotografia



32. Przebieg prac konserwatorskich

Rok	Wyszczególnienie prac	K o s z t tys. zł

33. Koszty w tys. zł	Przewidywane	Rzeczywiste

34. Inspekcje

35. Uwagi różne

36. Wypełnił dnia X.1964r

[Signature]

37. Sprawdził dnia