

Nr

A

B

C

D

E

F

G

H

I

J

K

L

M

N

O

P

R

S

T

U

V

W

X

Y

Z

1. Obiekt zabytkowy

ZAMEK - ZAŁOŻENIE OBRONNE

2. Miejscowość

SIEDLIŚKO

3. Wiek

XVII i XVIII

4. Styl

5. Kubatura m³6. Powierzchnia w m²

a) zabytkowa:

b) użytkowa:

20. Przynależność administracyjna

a) województwo:

LIELONA GÓRA

b) powiat

NOWA SÓL

c) gmina

SIEDLIŚKO

7. Materiał budowlany

Przed zniszczeniem

Po odbudowie

11. Ilość budynków

14. Grunty należące do zabytku:

ha

a) ściany

CEGLA

12. Ilość kondygnacji

a) ogrody stylowe NA BASTIONACH OD PN ZAŁOŻONY PARK

21. Stacja

Nazwa stacji

Odległość od stacji w km

b) sklepienia

-

13. Użytkowanie wnętrza według ilości:

b) sady i grunty uprawne

a) kolejowa

NOWA SÓL

7

c) stropy

-

a) izb mieszkalnych

c) lasy

b) autobusowa

SIEDLIŚKO

w/m

d) wiązania dachu

-

b) innych pomieszczeń

d) wody

FOSY PIERWOTNIE NAWODNIONE

22. Właściciel i jego adres

SKARZ PAŃSTWA

e) krycie dachu

-

c) piwnic

e) inne

8. Wyposażenie architektoniczne

ZACHOWANY NARYS BASTIONÓW ZIEMNYCH OD PN., BASTION OPMURZANY OD PD.-WSCH. I KURTyna OD WSCH.

15. Przeznaczenie pierwotne budynku

OBRONNE

16. Użytkowanie w latach ubiegłych

NIEUŻYTKOWANE

17. Użytkowanie obecne

JW.

18. Nadaje się do użycia na

9. Autorzy i data budowy i przebudowy

Z FORTYFIKACJI PIERWOTNYCH A. POT. W. XVII ZACHOWANY BUDYNEK BRAMNY, FOSA I BYC MOŻE BASTION PD.-WSCH. BASTIONY PN. ZAPEWNE ROK 2. W. XVIII

19. Data, rodzaj i stopień zniszczeń i odbudowy

Data

O P I S

Zniszczenia

Odbudowa

VIII.1939 r.

XI.1939 r.

XII.1945 r.

1965

zaświadczenia

20%

25. Rejestr zabytku Nr

rok..... miejsce przechowywania

26. Nazwa księgi hipotecznej

27. Nr hipoteczny

28. Akta

29. Fotografie

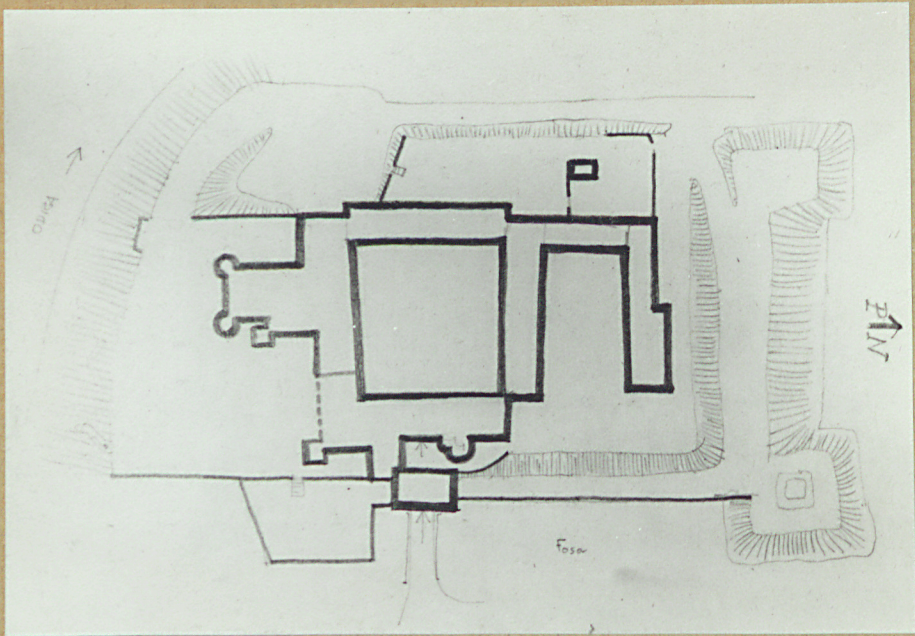
30. Inwentaryzacja pomiarowa

10. Udostępnienie

DOSTĘPNE

Z Y X W V U T S R P O N M L K J I H G F E D C B A Nr

31. Szkic sytuacyjny, plan schematyczny, uwagi opisowe, fotografia



32. Przebieg prac konserwatorskich

Rok	Wyszczególnienie prac	K o s z t tys. zł

33. Koszty w tys. zł	Przewidywane	Rzeczywiste

34. Inspekcje

35. Uwagi różne

36. Wypełnił dnia VI. 1965r.
[Signature] *[Signature]*
 37. Sprawdził dnia

Nr

A

B

C

D

E

F

G

H

I

J

K

L

M

N

O

P

R

S

T

U

V

W

X

Y

Z

1. Obiekt zabytkowy

ZAMEK - BUDYNEK BRAMNY

2. Miejscowość

SIEDLIŚKO

3. Wiek

XVII

4. Styl

RENEŚANS

5. Kubatura m³

1.350

6. Powierzchnia w m²

a) zabytkowa:

b) użytkowa:

150

7. Materiał budowlany

Przed zniszczeniem

Po odbudowie

11. Ilość budynków

1

14. Grunty należące do zabytku:

ha

a) ściany

CEGLA

b) sklepienia

CEGLA

c) stropy

DREWNO

d) wiązania dachu

DREWNO

e) krycie dachu

DACHÓWKA

12. Ilość kondygnacji

2 1/2

13. Użytkowanie wnętrza według ilości:

a) izb mieszkalnych

213

b) innych pomieszczeń

5

c) piwnic

-

a) ogrody stylowe

-

b) sady i grunty uprawne

-

c) lasy

-

d) wody

-

e) inne

-

20. Przynależność administracyjna

a) województwo

ZIELONA GÓRA

b) powiat

NOWA SÓL

c) gmina

SIEDLIŚKO

21. Stacja

Nazwa stacji

Odległość od stacji w km

a) kolejowa

NOWA SÓL

7

b) autobusowa

SIEDLIŚKO

w/m

22. Właściciel i jego adres

SKARO PAŃSTWA

8. Wyposażenie architektoniczne

ZAŁOŻENIE PORTALOWE Z RUSTYKOWANYMI PILASTRAMI I KARTUSZEM. OKNA W OBRAMIENIACH KAMIENNYCH. SZCZYTŁO BOGATYM WYKROJU. W SIENI SKLEPIENIE KOŁOWO-KRZYŻOWE

15. Przeznaczenie pierwotne budynku

BUDYNEK BRAMNY

16. Użytkowanie w latach ubiegłych

NIEUŻYTKOWANY

17. Użytkowanie obecne

JW.

18. Nadaje się do użycia na

JW.

9. Autorzy i data budowy i przebudowy

ZBUDOWANY 1611-14

BYĆ MOŻE PRZEZ BUD. MELCHIORA DECKHARDTA

19. Data, rodzaj i stopień zniszczeń i odbudowy

Data

O P I S

Zniszczenia %

Odbudowa %

VIII.1939 r.

XI.1939 r.

XII.1945 r.

1965

powołanie remiedbany

20%

25. Rejestr zabytku Nr

6/70 5.10.1970

rok

miejsce przechowywania

26. Nazwa księgi hipotecznej

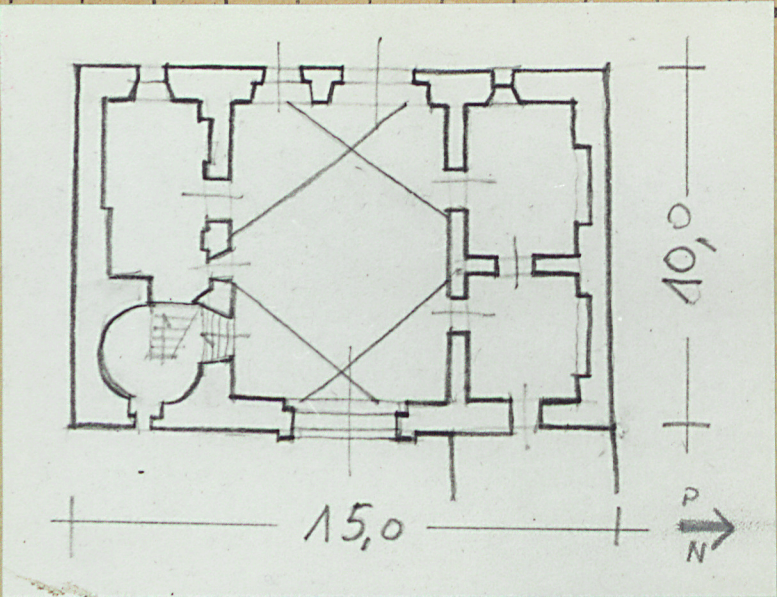
27. Nr hipoteczny

28. Akta

29. Fotografie

30. Inwentaryzacja pomiarowa

31. Szkic



32. Przebieg prac konserwatorskich

Rok	Wyszczególnienie prac	K o s z t tys. zł

33. Koszty w tys. zł	Przewidywane	Rzeczywiste

34. Inspekcje

35. Uwagi różne

36. Wypełnił dnia VI.1965

[Signature]

37. Sprawdził dnia