

Nr

A B C D E F G H I J K L M N O P R S T U V W X Y Z

1. Obiekt zabytkowy

BUDYNEK MIESZKALNY /UL. BRYGADY SAPERÓW 34/

2. Miejscowość

STRZELCE KRAJEŃSKIE

3. Wiek

XIX
XVIII

4. Styl

BEZ CECH

5. Kubatura m³

1000

6. Powierzchnia w m²

a) zabytkowa: 291 b) użytkowa: 291

20. Przynależność administracyjna

a) województwo ZIELONA GÓRA
b) powiat STRZELCE KRAJEŃSKIE
c) gmina

7. Materiał budowlany

Przed zniszczeniem

Po odbudowie

a) ściany

CEGLA

-

b) sklepienia

CEGLA

-

c) stropy

DREWNO

-

d) więzania dachu

DREWNO

-

e) krycie dachu

DACHÓWKA

-

11. Ilość budynków

1

12. Ilość kondygnacji

1

13. Użytkowanie wnętrza według ilości:

a) izb mieszkalnych

9

b) innych pomieszczeń

10

c) piwnic

1

14. Grunty należące do zabytku:

ha

a) ogrody stylowe

-

b) sady i grunty uprawne

-

c) lasy

-

d) wody

-

e) inne

-

21. Stacja

Nazwa stacji

Odległość od stacji w km

a) kolejowa

STRZELCE KRAJEŃSKIE

-

b) autobusowa

STRZELCE KRAJEŃSKIE

-

22. Właściciel i jego adres

M.R.N- STRZELCE KRAJEŃSKIE

8. Wyposażenie architektoniczne

DACH DWUSPADOWY
/DWA POMIESZCZENIA/
PIWNICA SKLEPIONA BEZOKŁADOWO, POD JEDNYM Z POMIESZCZEŃ

15. Przeznaczenie pierwotne budynku

MIESZKALNY

16. Użytkowanie w latach ubiegłych

MIESZKALNY

17. Użytkowanie obecne

MIESZKALNY

18. Nadaje się do użycia na

MIESZKALNY

23. Użytkownik i jego adres

ADMINISTR. BUD. MIESZK.

24. Inwestor i jego adres

-

9. Autorzy i data budowy i przebudowy

zbudowany i przebudowany w XIX

19. Data, rodzaj i stopień zniszczeń i odbudowy

Data

O P I S

Zniszczenia %

Odbudowa %

VIII.1939 r.

-

XI.1939 r.

-

XII.1945 r.

ZANIEDBANY

25%

X.598

ZANIEDBANY

30%

1967

Stan dobry

5%

25. Rejestr zabytku Nr

rok miejsce przechowywania

26. Nazwa księgi hipotecznej

27. Nr hipoteczny

28. Akta

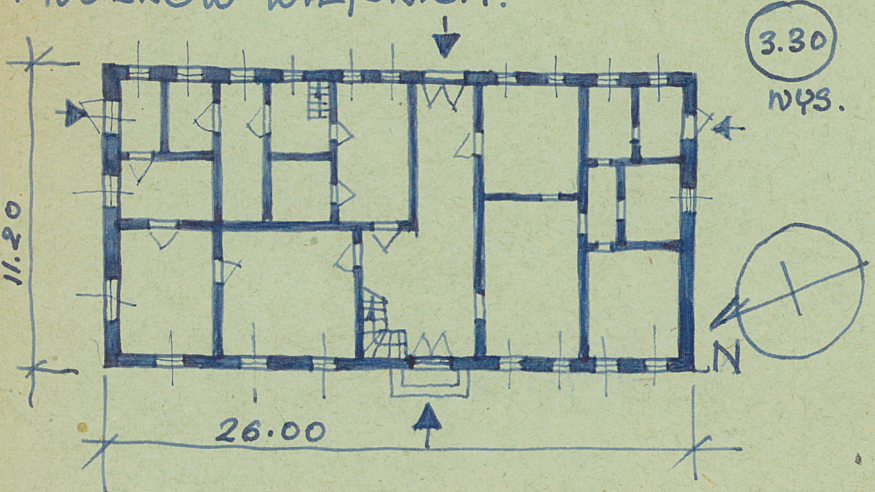
29. Fotografie

30. Inwentaryzacja pomiarowa

Z Y X W V U T S R P O N M L K J I H G F E D C B A Nr

31. Szkic sytuacyjny, plan schematyczny, uwagi opisowe, fotografia

DOM MIESZKALNY ZABUTKOWY O CECHACH ARCHITEKTURY MAŁOMIASTECZKOWEJ, ORAZ PNÓRKÓW WIEJSKICH.



32. Przebieg prac konserwatorskich

Rok	Wyszczególnienie prac	Koszt tys. zł

33. Koszty w tys. zł	Przewidywane	Rzeczywiste

34. Inspekcje



36. Wypełnił dnia 5.XI.59R. JACEK KÜHN

37. Sprawdził dnia XI.1965

1965

[Handwritten signatures]