

Nr

A

B

C

D

E

F

G

H

I

J

K

L

M

N

O

P

R

S

T

U

V

W

X

Y

Z

1. Obiekt zabytkowy

BUDYNEK MIESZKALNY /UL.BRYGADY SAPERÓW 20/

2. Miejscowość

STRZELCE KRAJEŃSKIE

3. Wiek

XVIII/XIX

4. Styl

BEZ CECH

5. Kubatura m³

700

6. Powierzchnia w m²

a) zabytkowa: 100 b) użytkowa: 125

20. Przynależność administracyjna

a) województwo ZIELONA GÓRA
b) powiat STRZELCE KRAJEŃSKIE
c) gmina -

7. Materiał budowlany

Przed zniszczeniem

Po odbudowie

a) ściany

DREWNO
GLINA
CEGLA

11. Ilość budynków

1

14. Grunty należące do zabytku:

ha

12. Ilość kondygnacji

3

a) ogrody stylowe

-

b) sklepienia

-

13. Użytkowanie wnętrza według ilości:

b) sady i grunty uprawne

-

c) stropy

DREWNO

-

a) izb mieszkalnych

6

c) lasy

-

d) więzania dachu

DREWNO

-

b) innych pomieszczeń

6

d) wody

-

e) krycie dachu

DACHÓWKA

c) piwnic

1

e) inne

-

21. Stacja

Nazwa stacji

Odległość od stacji w km

a) kolejowa

STRZELCE KRAJEŃSKIE

-

b) autobusowa

STRZELCE KRAJEŃSKIE

-

22. Właściciel i jego adres

M.R.N - STRZELCE KRAJEŃSKIE

8. Wyposażenie architektoniczne

KONSTRUKCJA SZACHULCO-
WA. DACH DWUSPADOWY
WYKORZYSTANY MIESZK.
POŁN. SZCZYT ŚCIŚTY. DO-
ŁEM BUDYNKU COKOK 70CM
OTWORU OKIENNE UJĘTE
WOPASKI Z TYNKU Z OKAPNI-
KAMI

15. Przeznaczenie pierwotne budynku

MIESZKALNY

16. Użytkowanie w latach ubiegłych

MIESZKALNY

17. Użytkowanie obecne

MIESZKALNY

18. Nadaje się do użycia na

MIESZKALNY

23. Użytkownik i jego adres

ADMINISTR. BUD. MIESZK.

24. Inwestor i jego adres

-

9. Autorzy i data budowy i przebudowy

Zbudowany ok. 1800 r.

19. Data, rodzaj i stopień zniszczeń i odbudowy

Data

O P I S

Zniszczenia %

Odbudowa %

VIII.1939 r.

XI.1939 r.

XII.1945 r.

ZANIEDBANY

30%

X. 59R

STAN DOBRY - POREMONCIE

20%

1965

zaniedbany

GENERALNYM.

20%

25. Rejestr zabytku Nr

rok - miejsce przechowywania

26. Nazwa księgi hipotecznej

27. Nr hipoteczny

28. Akta

29. Fotografie

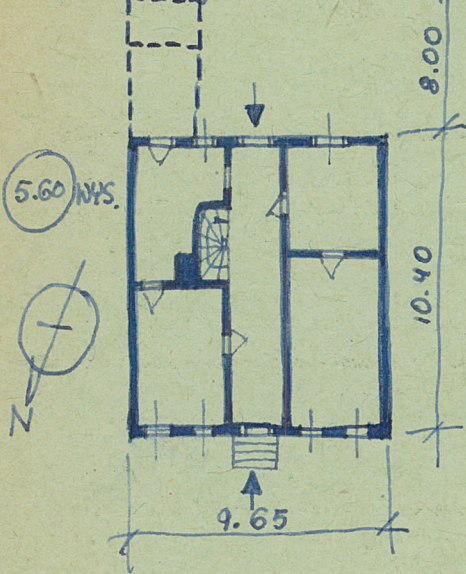
30. Inwentaryzacja pomiarowa

10. Udostępnienie

DOBRE

Z Y X W V U T S R P O N M L K J I H G F E D C B A Nr

31. Szkic sytuacyjny, plan schematyczny, uwagi opisowe, fotografia
DOM MIESZKALNY OCECHACH MAŁOMIASTE-
CZKOWE) I ARCHITEKTURY ZABYTKOWE).



32. Przebieg prac konserwatorskich

Rok	Wyszczególnienie prac	Koszt tys. zł

33. Koszty w tys. zł	Przewidywane	Rzeczywiste

34. Inspekcje

35. Uwagi różne

36. Wypełnił dnia
5.XI.59R. JACEK KÜHN

37. Sprawdził dnia XI.1965
[Signature] *[Signature]*