

Nr

A

B

C

D

E

F

G

H

I

J

K

L

M

N

O

P

R

S

T

U

V

W

X

Y

Z

LUBUSKIE

gromadzkie

1. Obiekt zabytkowy

DOM UL. MEYNARSKA NR 1.

2. Miejscowość

SULECIN

5001

MIASTO

3. Wiek
XVIII/XIX4. Styl
KLASYCYZM5. Kubatura m³
1.6006. Powierzchnia w m²
a) zabytkowa: b) użytkowa: 180

20. Przynależność administracyjna

a) województwo ZIELONA GÓRA

b) powiat SULECIN

c) gmina

7. Materiał
budowlany

Przed zniszczeniem

Po odbudowie

11. Ilość budynków 1

14. Grunty należące do zabytku: ha

a) ściany

CEGLA

12. Ilość kondygnacji 2

a) ogrody stylowe

—

21. Stacja

Nazwa stacji

Odległość
od stacji
w km

b) sklepienia

—

13. Użytkowanie wnętrza
według ilości:

b) sady i grunty uprawne

—

a) kolejowa

SULECIN

c) stropy

DREWNO

a) izb mieszkalnych

c) lasy

—

b) autobusowa

SULECIN

d) wiązania
dachu

DREWNO

b) innych pomieszczeń } 16

d) wody

—

22. Właściciel i jego adres

M.R.N. SULECIN

e) krycie dachu

DACHÓWA

c) piwnic

4

e) inne

—

8. Wyposażenie architektoniczne

GANEK WSPARTY NA DWÓCH
KOLUMNACH.
KLATKA SCHODOWA DREWNIANA,
RZEZBIONA
PODZIAŁY ELEWACJI RAMOWE

15. Przeznaczenie pierwotne budynku MIESZKALNY

16. Użytkowanie w latach ubiegłych MIESZKALNY I BIURA

17. Użytkowanie obecne JW

18. Nadaje się do użycia na JW

19. Data, rodzaj i stopień zniszczeń i odbudowy

Data

O P I S

Zniszczenia
%Odbu-
dowa
%

VIII.1939 r.

XI.1939 r.

XII.1945 r.

1965 stan dość dobry

109

25. Rejestr zabytku Nr 1962 L-355/A

rok 4.V.71 miejsce przechowywania

26. Nazwa księgi hipotecznej

27. Nr hipo-
teczny

28. Akta

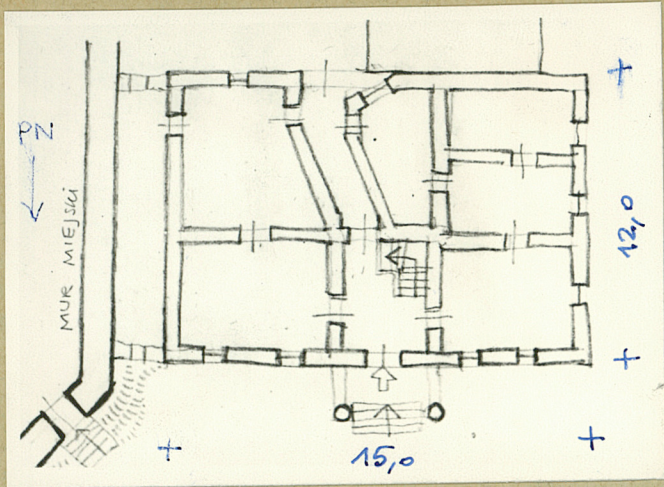
29. Fotografie

30. Inwentaryzacja pomiarowa

10. Udostępnienie

DOSTĘPNY

31. Szkic sytuacyjny, plan schematyczny, uwagi opisowe, fotografia



32. Przebieg prac konserwatorskich

Rok	Wyszczególnienie prac	K o s z t tys. zł

33. Koszty
w tys. zł

Przewidywane

Rzeczywiste

34. Inspekcje

35. Uwagi różne

36. Wypełnił dnia 21.10.65r.

[Signature] *[Signature]*

37. Sprawdził dnia