

Nr

A

B

C

D

E

F

G

H

I

J

K

L

M

N

O

P

R

S

T

U

V

W

X

Y

Z

LUBUSKIE

1. Obiekt zabytkowy **BUDYNEK MIESZKALNY**  
**CIECIS**

ZESPÓŁ DWORSKI

2. Miejscowość **gł. SZPROTAWA**  
**CIECISZÓW**

3. Wiek **XVIII/XIX**

4. Styl **barok/klas.**

5. Kubatura m<sup>3</sup> **702**

6. Powierzchnia w m<sup>2</sup>  
a) zabytkowa: **234** b) użytkowa: **234**

20. Przynależność administracyjna  
a) województwo **Zielona Góra**  
b) powiat **SZPROTAWA ŻAGAN**  
c) gmina **HENRYKÓW SZPROTAWA**

7. Materiał budowlany

	przed zniszczeniem	po odbudowie
a) ściany	<b>kamień cegła</b>	<b>—</b>
b) sklepienia	<b>cegła</b>	<b>—</b>
c) stropy	<b>drewno</b>	<b>—</b>
d) więzania dachu	<b>drewno</b>	<b>—</b>
e) krycie dachu	<b>dachówka</b>	<b>—</b>

11. Ilość budynków **1**

14. Grunty należące do zabytku: **ha**

21. Stacja

	nazwa stacji	odległość od stacji w km
a) kolejowa	<b>DZIKOWIE</b>	<b>3</b>
b) autobusowa	<b>CIECISZÓW</b>	<b>u/m.</b>

12. Ilość kondygnacji **1**

a) ogrody stylowe **—**

13. Użytkowanie wnętrza według ilości:

b) sady i grunty uprawne **—**

a) izb mieszkalnych **8**

c) lasy **—**

b) nnych pomieszczeń **3**

d) wody **—**

c) piwnic **2**

e) inne **—**

8. Wyposażenie architektoniczne  
**szklepienia holowe o 2 pomieszczeniach**  
**Dach dwuspadowy z naczółkami.**

15. Przeznaczenie pierwotne budynku **MIESZKANIA**

23. Użytkownik i jego adres  
**P.G.R.**

16. Użytkowanie w latach ubiegłych **— " —**

17. Użytkowanie obecne **mieszkanie, budo**

24. Inwestor i jego adres:  
**W.Z.P.G.R.**

18. Nadaje się do użycia na: **— " —**

9. Autorzy i data budowy i przebudowy  
**Data budowy 1730r.**  
**Przebudowa w XIXw.**

19. Data rodzaj i stopień zniszczeń i odbudowy

25. Rejestr zabytku nr \_\_\_\_\_  
rok \_\_\_\_\_ miejsce przechowywania

Data	OPIS	zniszczenia %	odbudowa %
VIII. 1939 r.	<b>—</b>		
XI. 1939 r.	<b>—</b>		
XII. 1945 r.	<b>—</b>		
<b>1964</b>	<b>stan dość dobry</b>		

26. Nazwa księgi hipotecznej

27. Numer hipoteczny

10. Udostępnienie  
**za zgodą użytkownika**

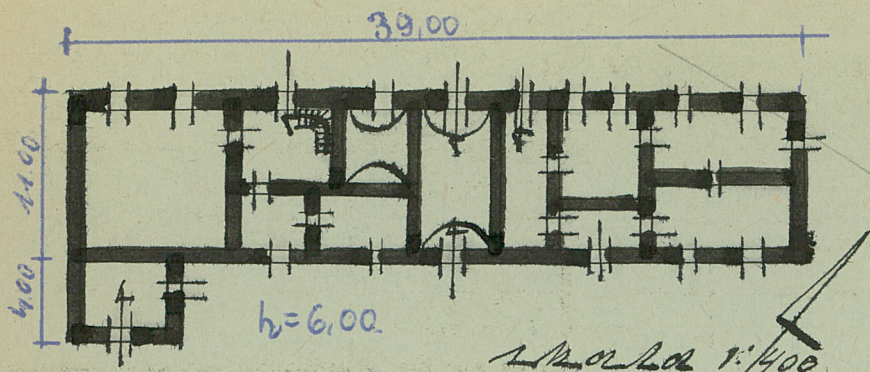
28. Akta **W.Z.P.G.R.**

29. Fotografie **WK 2 - Zielona Góra**

30. Inwentaryzacja pomiarowa **brak**



31. Szkic sytuacyjny, plan schematyczny, uwagi opisowe, fotografia



32. Przebieg prac konserwatorskich

rok	Wyszczególnienie prac	Koszt. tys. zł

33. Koszty  
w tys. zł

przewidywane

rzeczywiste


34. Inspekcje

35. Uwagi różne

36. Wypełnił dnia

37. Sprawdził dnia

xl. 1964r.

*[Signature]* - *[Signature]*