

Nr

4/IV

A

B

C

D

E

F

G

H

I

J

K

L

M

N

O

P

R

S

T

U

V

W

X

Y

Z

1. Obiekt zabytkowy

BASAŁA dom mieszkalny

2. Miejscowość

SANTOK

3. Wiek

XIX

4. Styl

5. Kubatura m³

418

6. Powierzchnia w m²

a) zabytkowa: 44 b) użytkowa: 44

20. Przynależność administracyjna

a) województwo ŚLĄSKA GÓRA
b) powiat GORZÓW WLKP
c) gmina SANTOK

7. Materiał budowlany

Przed zniszczeniem

Po odbudowie

11. Ilość budynków

1

14. Grunty należące do zabytku:

ha

a) ściany

granit

✓

b) sklepienia

✓

✓

c) stropy

drewno

✓

d) więzania dachu

drewno

✓

e) krycie dachu

dachówka

✓

12. Ilość kondygnacji

3

a) ogrody stylowe

✓

13. Użytkowanie wnętrza według ilości:

b) sady i grunty uprawne

✓

a) izb mieszkalnych

✓

c) lasy

✓

b) innych pomieszczeń

4

d) wody

✓

c) piwnic

e) inne

✓

21. Stacja

Nazwa stacji

Odległość od stacji w km

a) kolejowa

SANTOK

✓

b) autobusowa

SANTOK

✓

22. Właściciel i jego adres

SKARB PAŃSTWA

8. Wyposażenie architektoniczne

brak

15. Przeznaczenie pierwotne budynku

Basała

16. Użytkowanie w latach ubiegłych

Basała

17. Użytkowanie obecne

Basała

18. Nadaje się do użycia na

Obiekt kulturalny

9. Autorzy i data budowy i przebudowy

Zbudowane w XIX w

19. Data, rodzaj i stopień zniszczeń i odbudowy

Data

O P I S

Zniszczenia %

Odbudowa %

VIII.1939 r.

XI.1939 r.

XII.1945 r.

przebudowa

Zniszczenia

5%

25. Rejestr zabytku Nr

rok miejsce przechowywania

26. Nazwa księgi hipotecznej

27. Nr hipoteczny

28. Akta

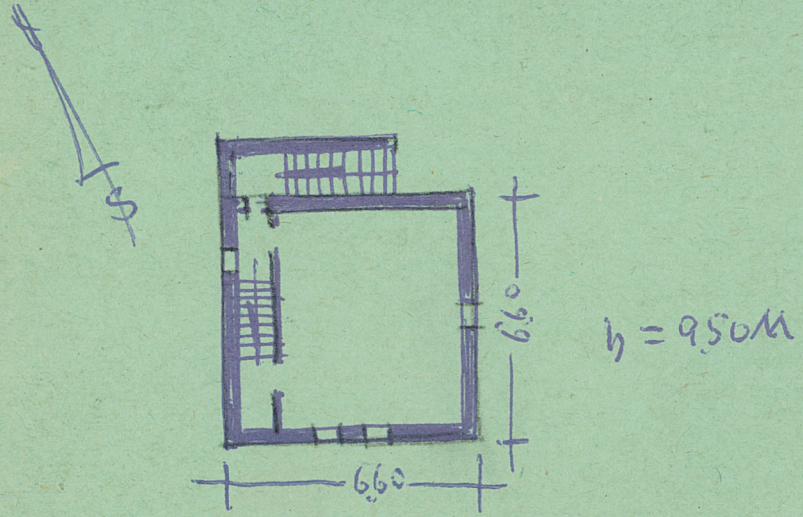
29. Fotografie 2000 Baskipone

30. Inwentaryzacja pomiarowa

10. Udostępnienie

o zgodności

31. Szkic sytuacyjny, plan schematyczny, uwagi opisowe, fotografia



32. Przebieg prac konserwatorskich

Rok	Wyszczególnienie prac	Koszt tys. zł

33. Koszty w tys. zł	Przewidywane	Rzeczywiste

34. Inspekcje

35. Uwagi różne

36. Wypełnił dnia *10.05.2010*
Baldyński

37. Sprawdził dnia