

Nr

A

B

C

D

E

F

G

H

I

J

K

L

M

N

O

P

R

S

T

U

V

W

X

Y

Z

1. Obiekt zabytkowy

DOM PLAC CZARNECKIEGO (RYNEK) NR 12

2. Miejscowość

SULECIN

MIASTO

3. Wiek
XVIII/XIX4. Styl
KLASYCYM5. Kubatura m³
8006. Powierzchnia w m²
a) zabytkowa: b) użytkowa: 100

20. Przynależność administracyjna

a) województwo ZIELONA GÓRA

b) powiat SULECIN

c) gmina

7. Materiał
budowlany

Przed zniszczeniem

Po odbudowie

11. Ilość budynków 1

14. Grunty należące do zabytku: ha

a) ściany

CEGLA

b) sklepienia

CEGLA
PIWNICE

c) stropy

DREWNO

d) wiązania
dachu

DREWNO

e) krycie dachu

DACHÓWKA

12. Ilość kondygnacji 2

13. Użytkowanie wnętrza
według ilości:

a) izb mieszkalnych 6

b) innych pomieszczeń 4

c) piwnic 4

a) ogrody stylowe

b) sady i grunty uprawne

c) lasy

d) wody

e) inne

21. Stacja

Nazwa stacji

Odległość
od stacji
w km

a) kolejowa SULECIN

b) autobusowa SULECIN

22. Właściciel i jego adres

MRN SULECIN

8. Wyposażenie architektoniczne

15. Przeznaczenie pierwotne budynku MIESZKALNY

16. Użytkowanie w latach ubiegłych jwr.

17. Użytkowanie obecne jwr.

18. Nadaje się do użycia na jwr.

9. Autorzy i data budowy i przebudowy

ZBUDOWANY W. XVIII
LUB POCZ. W. XIX

19. Data, rodzaj i stopień zniszczeń i odbudowy

Data	O P I S	Zniszczenia %	Odbudowa %
VIII.1939 r.			
XI.1939 r.			
XII.1945 r.			
1965	stan dość dobry	10%	

25. Rejestr zabytku Nr 1960

rok A.V. 71 miejsce przechowywania

26. Nazwa księgi hipotecznej

27. Nr hipoteczny

28. Akta

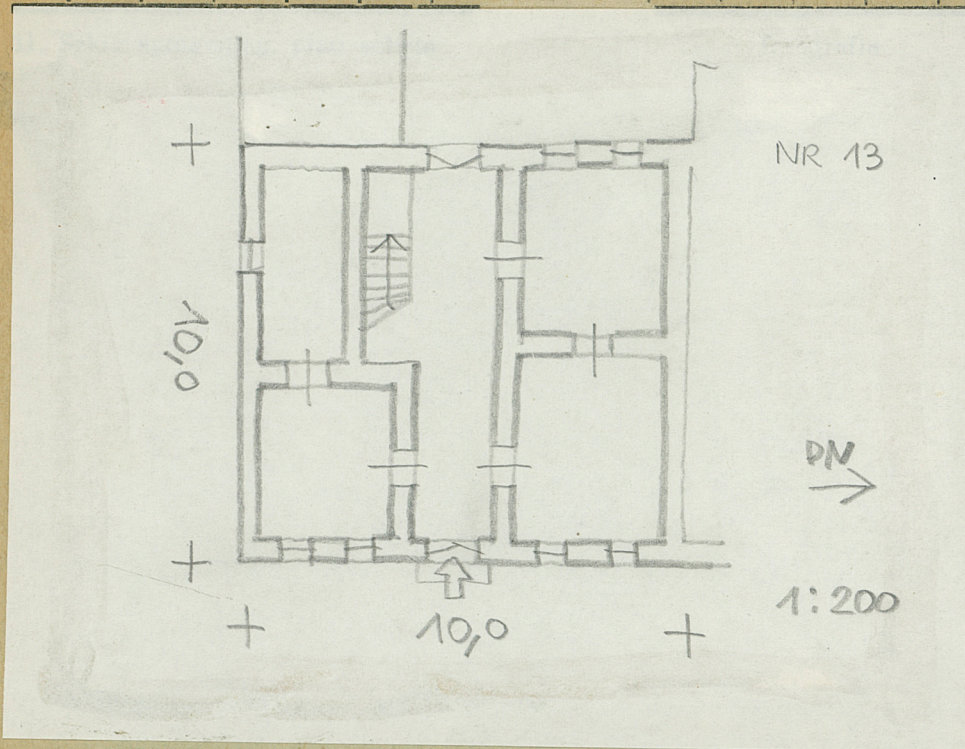
29. Fotografie

30. Inwentaryzacja pomiarowa

10. Udostępnienie

DOSTĘPNE

Z Y X W V U T S R P O N M L K J I H G F E D C B A Nr



32. Przebieg prac konserwatorskich

Rok	Wyszczególnienie prac	K o s z t tys. zł

33. Koszty w tys. zł

Przewidywane

Rzeczywiste

34. Inspekcje



wagi róż

36. Wypełnił dnia XI. 1965r.

[Signature]

37. Sprawdził dnia