

Nr

II

A

B

C

D

E

F

G

H

I

J

K

L

M

N

O

P

R

S

T

U

V

W

X

Y

Z

Gmina

1. Obiekt zabytkowy

KOŚCIÓŁ MUROWANY FILIALNY

2. Miejscowość

LIPIE GÓRY

gm. STRZELCE KRAJ.

3. Wiek

XVI-XVII

4. Styl

GOTYK

5. Kubatura m³

790

6. Powierzchnia w m²

a) zabytkowa: 175 b) użytkowa: 175

20. Przynależność administracyjna

a) województwo ZIELONA GÓRA
b) powiat STRZELCE KRAJENSKIE
c) gmina OGARDY

7. Materiał budowlany

Przed zniszczeniem

Po odbudowie

11. Ilość budynków

1

14. Grunty należące do zabytku:

ha

a) ściany

CEGLA
KAMIEŃ

12. Ilość kondygnacji

1

a) ogrody stylowe

-

b) sklepienia

-

-

13. Użytkowanie wnętrza według ilości:

b) sady i grunty uprawne

-

c) stropy

DREWNO

-

a) izb mieszkalnych

-

c) lasy

-

d) wiązania dachu

DREWNO

-

b) innych pomieszczeń

-

d) wody

-

e) krycie dachu

DACHÓWKA -

c) piwnic

-

e) inne TEREN OTACZAJĄCY KOŚCIÓŁ

0.5

21. Stacja

Nazwa stacji

Odległość od stacji w km

a) kolejowa

STRZELCE KRAJENSKIE

6

b) autobusowa

LIPIE GÓRY

-

22. Właściciel i jego adres

SKARB PAŃSTWA

8. Wyposażenie architektoniczne

SZCZYT WSCHODNI TRÓJKĄTNY
Z SIĘMIOMA STERCZYNAMI
OTWÓR DRZWIOWY OSTROKUCZY
NIE PRZYSKLEPIONY INNE
PRZYSKLEPIONE ŁUKOWATO
GRUBOŚĆ MUROW 1.30M.
POZNIĘSZA DZWONNICA
- MUR PRUSKI

15. Przeznaczenie pierwotne budynku

KOŚCIÓŁ

16. Użytkowanie w latach ubiegłych

NIE

17. Użytkowanie obecne

KOŚCIÓŁ

1955

18. Nadaje się do użycia na

KOŚCIÓŁ

23. Użytkownik i jego adres

PARAFIA STRZELCE KRAJ.

24. Inwestor i jego adres

-

9. Autorzy i data budowy i przebudowy

19. Data, rodzaj i stopień zniszczeń i odbudowy

Data

O P I S

Zniszczenia %

Odbudowa %

VIII.1939 r.

ZACHOWANY

XI.1939 r.

ZACHOWANY

XII.1945 r.

ZANIEDBANY

10%

X.59R

STAN DOŚĆ DOBRY

15%

1965

STAN DOŚĆ DOBRY

25. Rejestr zabytku Nr

201

16.03.1961

rok

miejsce przechowywania

26. Nazwa księgi hipotecznej

27. Nr hipoteczny

28. Akta

29. Fotografie

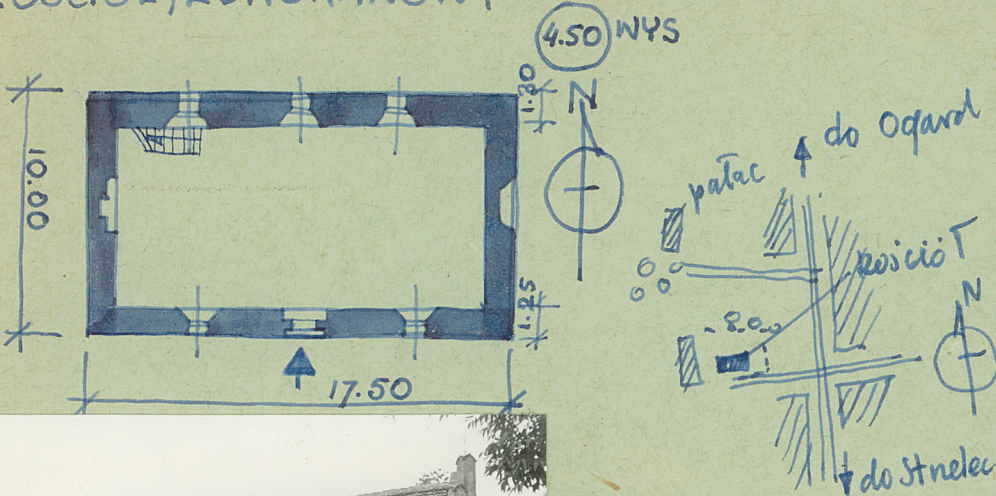
30. Inwentaryzacja pomiarowa

10. Udostępnienie

DOBRE

31. Szkic sytuacyjny, plan schematyczny, uwagi opisowe, fotografia

KOŚCIÓŁ JEDNONANOWY



32. Przebieg prac konserwatorskich

Rok	Wyszczególnienie prac	Koszt tys. zł

33. Koszty w tys. zł	Przewidywane	Rzeczywiste

34. Inspekcje

35. Uwagi różne

36. Wypełnił dnia
10.XI.59 R. JACEK KÜHN

37. Sprawdził dnia 11.1965
[Signature]