

Nr

III

A

B

C

D

E

F

G

H

I

J

K

L

M

N

O

P

R

S

T

U

V

W

X

Y

Z

LUBUSKIE

1. Obiekt zabytkowy

Ruina kościoła św. Bartłomieja

2. Miejscowość

gm. SZPOTAWA

BOROWINA

3. Wiek

XIV

4. Styl

GOTYK

5. Kubatura m<sup>3</sup>

~ 2,500

6. Powierzchnia w m<sup>2</sup>

402

a) zabytkowa:

b) użytkowa:

20. Przynależność administracyjna

a) województwo ZIELONA GÓRA

b) powiat ZAGANÓZ SZPOTAWA

c) gmina DŁUGIE SZPOTAWA

7. Materiał budowlany

Przed zniszczeniem

Po odbudowie

11. Ilość budynków

1

14. Grunty należące do zabytku:

ha

a) ściany

KAMIEŃ

b) sklepienia

(KAMIEŃ)

c) stropy

(DREWNO)

d) wiązania dachu

(DREWNO)

e) krycie dachu

CONT

12. Ilość kondygnacji

1

a) ogrody stylowe

—

b) sady i grunty uprawne

—

c) lasy

—

d) wody

—

e) inne

CMENTARZ KOŚCIELNY

21. Stacja

Nazwa stacji

Odległość od stacji w km

a) kolejowa

DZIKOWICE

7

b) autobusowa

W MIEJSCU

—

22. Właściciel i jego adres

SKARB PAŃSTWA

23. Użytkownik i jego adres

BRAK

24. Inwestor i jego adres

8. Wyposażenie architektoniczne

JOLICA GONTOWA NA WIEŻY  
2 PORTALE GOTYCKIE CEGLANE,  
JEDEN KAMIENNY Z DATĄ 1584.  
6 EPITAFIÓW.

15. Przeznaczenie pierwotne budynku

KOŚCIOŁ

16. Użytkowanie w latach ubiegłych

— " —

17. Użytkowanie obecne

POMNIK ARCHITEKTURY

18. Nadaje się do użycia na

J.W.

19. Data, rodzaj i stopień zniszczeń i odbudowy

Data

O P I S

Zniszczenia %

Odbudowa %

VIII.1939 r.

XI.1939 r.

XII.1945 r.

SPALONY

1964

RUINA

75%

25. Rejestr zabytku Nr

1865

10.09.1965

rok..... miejsce przechowywania

26. Nazwa księgi hipotecznej

27. Nr hipoteczny

28. Akta

29. Fotografie

30. Inwentaryzacja pomiarowa

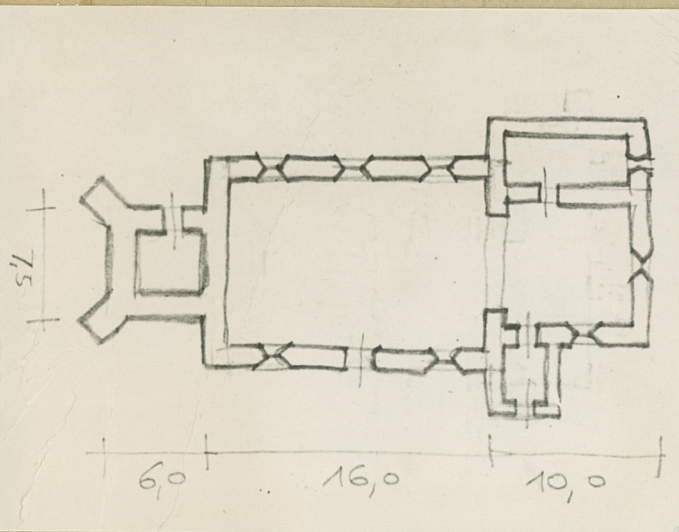
10. Udostępnienie

DOSTĘPNE



Z Y X W V U T S R P O N M L K J I H G F E D C B A Nr

31. Szkic sytuacyjny, plan schematyczny, uwagi opisowe, fotografia



1958

32. Przebieg prac konserwatorskich

Rok	Wyszczególnienie prac	K o s z t tys. zł

33. Koszty  
w tys. zł

Przewidywane

Rzeczywiste

34. Inspekcje




1958

36. Wypełnił dnia 11.12.64

37. Sprawdził dnia

