

Nr

A

B

C

D

E

F

G

H

I

J

K

L

M

N

O

P

R

S

T

U

V

W

X

Y

Z

LUBUSKIE

1. Obiekt zabytkowy

DOM Nr 3

2. Miejscowość

WYSZANÓW

Gm. SZLICHTYNGÓW 5111

3. Wiek

XIX

4. Styl

Klasycyzm

5. Kubatura m³

3.600

6. Powierzchnia w m²

386

a) zabytkowa:

b) użytkowa:

7. Materiał budowlany

przed zniszczeniem

po odbudowie

11. Ilość budynków

1

14. Grunty należące do zabytku:

ha

a) ściany

cegła

12. Ilość kondygnacji

2

a) ogrody stylowe

b) sklepienia

13. Użytkowanie wnętrza według ilości:

b) sady i grunty uprawne

c) stropy

drewno

a) izb mieszkalnych

9

c) lasy

d) wiązania dachu

drewno

b) innych pomieszczeń

8

d) wody

e) krycie dachu

dachówka

c) piwnic

1

e) inne

8. Wyposażenie architektoniczne

Brak

15. Przeznaczenie pierwotne budynku

mieszkalne

16. Użytkowanie w latach ubiegłych

— " —

17. Użytkowanie obecne

— " —

18. Nadaje się do użycia na:

— " —

9. Autorzy i data budowy i przebudowy

Nieznane

19. Data, rodzaj i stopień zniszczeń i odbudowy

Data	O P I S	znisz- czenia %	odbu- dowa %
VIII. 1939 r.			
XI. 1939 r.			
XII. 1945 r.			

10. Udostępnienie

Dostępny

20. Przynależność administracyjna

a) województwo

Zielona Góra

b) powiat

NOWA SOL Nowa Solska

c) gmina

SZLICHTYNGÓW

21. Stacja

nazwa stacji

odległość od stacji w km

a) kolejowa

Szlichtyngowa

2.5

b) autobusowa

— " —

— " —

22. Właściciel i jego adres

Skarb Państwa

23. Użytkownik i jego adres

P. S. R. Sosp. w miejsc

24. Inwestor i jego adres:

— " —

25. Rejestr zabytku nr

rok 722/1053 miejsce przechowywania 15.03.1965

26. Nazwa księgi hipotecznej

27. Numer hipoteczny

28. Akta

29. Fotografie T. Chrzaniowski

30. Inwentaryzacja pomiarowa

13 rak

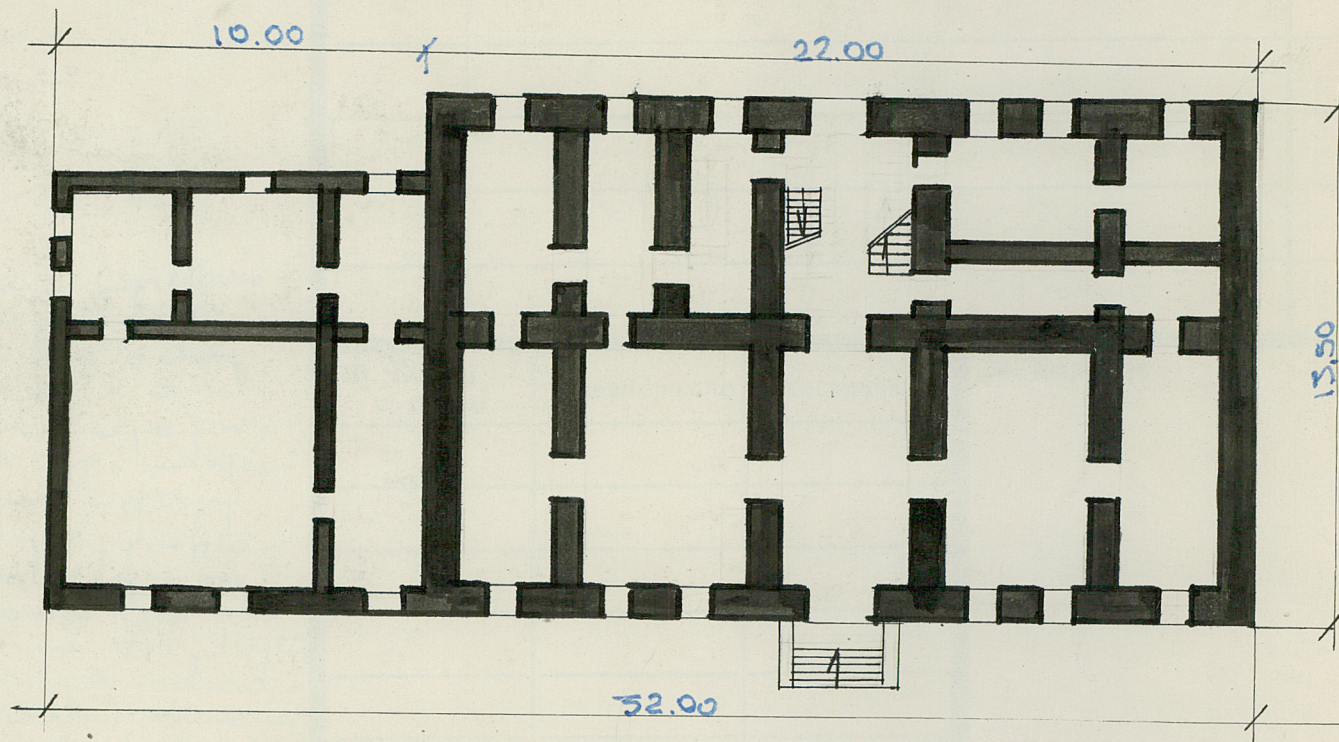
Z Y X W V U T S

Szkic rzutu budynku:

skala: 1:200

H=7,5m

4



Murów z cegły, strop
podpiewiany piwnicami
otworem okiennym. Piwnice
na rusie mostkowej. W
trektory z siecią podłogową
towa 7-osiowa z cegłą
kremową i cegłą czerwioną
konstrukcją muru. W
wene. Wod. obrotu cegły
skrajnych niedolne mur.
Dach wieńcowy z luk
dachówką. Przy podłogach
portowa do budowy z
wobremienach wnetrz
wieńcowych.

35. Uwagi różne

Literatura: Brak

36. Wypełnił dnia 3.XI.58

[Signature]

37. Sprawdził dnia 27.12.61

[Signature]

Z Y X W V U T S

uwagi opisowe, fotografia



Murów z cegły, dyktowany. Cegła
podpiciowa, pociągana o sklepieniach
otulki obniżony. Piętro. W murze
na murze mostkowa. Układ węgla dach
trektory z siecią podłogi. Elewacje fron-
towa 7-osiowa z cegłą drobną, wewnątrz
kieru reaktowemu. Cegła w dach
konstrukcji z koronacją profilo-
wano. W dach cegła drobną i os-
krajach niedolne maki z konsolami.
Dach wewnątrz z luksem na osi, kąt
dachów. Przy podłogach i wewnątrz
portowa dobudowa z wewnątrz i wewnątrz
wewnątrz wewnątrz, kąt dach
wewnątrz.

32. Przebieg prac konserwatorskich

rok	Wyszczególnienie prac	Koszt tys. zł

33. Koszty
w tys. zł

przewidywane

rzeczywiste

34. Inspekcje

35. Uwagi różne

Literatura: Brak

36. Wypełnił dnia 3.XI.58

[Signature]

37. Sprawdził dnia 27.12.61

[Signature]