

Nr

A

B

C

D

E

F

G

H

I

J

K

L

M

N

O

P

R

S

T

U

V

W

X

Y

Z

1. Obiekt zabytkowy

DWÓR

2. Miejscowość

STARE DRZEWCE

3. Wiek

XIX

4. Styl

mieszkaniec

5. Kubatura m<sup>3</sup>

ok. 4500

6. Powierzchnia w m<sup>2</sup>

520

a) zabytkowa:

b) użytkowa:

20. Przynależność administracyjna

a) województwo

Zielonogórski

b) powiat

Uszchowa

c) gmina

7. Materiał budowlany

przed zniszczeniem

po odbudowie

11. Ilość budynków

1

14. Grunty należące do zabytku:

ha

12. Ilość kondygnacji

2 1/2

a) ogrody stylowe

ok. 5

13. Użytkowanie wnętrza według ilości:

a) izb mieszkalnych

16

b) sady i grunty uprawne

—

b) innych pomieszczeń

—

d) wody

—

c) piwnic

mieszkaniec 8

e) inne

—

21. Stacja

Nazwa stacji

Odległość od stacji w km

a) kolejowa

St. Dnarec

w/m.

b) autobusowa

St. Dnarec

w/m

22. Właściciel i jego adres

Skarb Państwa

8. Wyposażenie architektoniczne

15. Przeznaczenie pierwotne budynku

mieszkaniec

16. Użytkowanie w latach ubiegłych

mieszkaniec i mieszkanie P.G.R.

17. Użytkowanie obecne

j.v. oraz miejscowe osiedle znowu

18. Nadaje się do użycia na

j.v.

9. Autorzy i data budowy i przebudowy

Zbudowany 1 poł. w. XIX

Bliznych danych brak.

19. Data, rodzaj i stopień zniszczeń i odbudowy

Data

O P I S

Zniszczenia

Odbudowa

VIII. 1939 r.

XI. 1939 r.

XII. 1945 r.

25. Rejestr zabytku Nr

+ 550/63

rok

miejsce przechowywania

26. Nazwa księgi hipotecznej

27. Nr hipoteczny

28. Akta

29. Fotografie

30. Inwentaryzacja pomiarowa

10. Udostępnienie

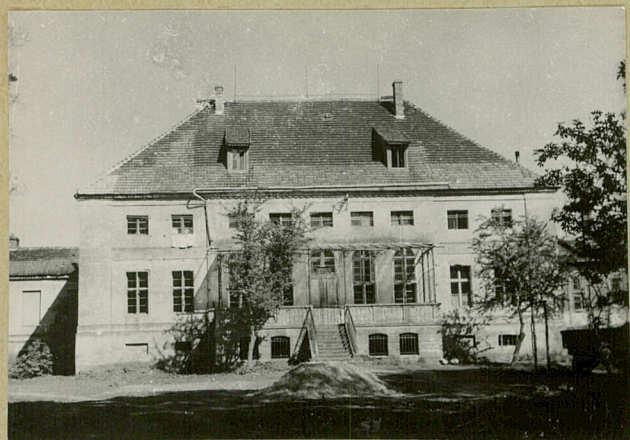
dostępny



31. Szkic sytuacyjny, plan schematyczny, uwagi opisowe

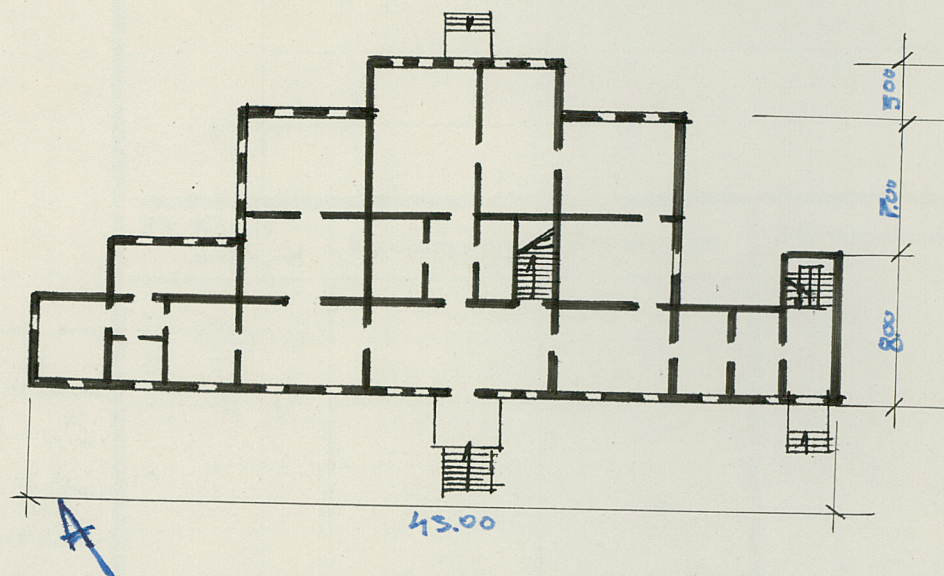
Szkic rzutu budynku:

skala: 1:400



Dwór nowoczesny frontem białym z wysokimi pionowymi - antenami na wieżach prostokąta z niewymiernymi kątami bokami oraz górną i dolną częścią. Układ wnętrza z pokojami i salami na osi. Wewnętrzne z tarasem i schodami, dach.

Elevacja frontowa dwukondygnacyjna, oraz narożniki zaakcentowane. Podkreślenie ścian narożne w tyłach. Wypięcie pomieszczone w narożnikach dwoma kolumnami. Kolumny przed tyłami mają schodową konstrukcję z dekoracją kolumnową. Nad kolumnami schodową oraz w elevacji tyłowej górną kolumnę. Dach czterospadowy z niewymiernymi kątami.



35. Uwagi różne

bibliografi. brak.

36. Wypełnił dnia 1958

*[Signature]*

37. Sprawdził dnia XI. 1964

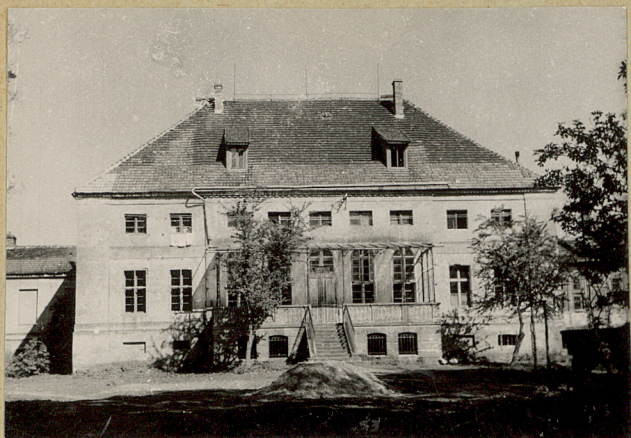
*[Signature]*



Z Y X W V U T S R

Nr

31. Szkic sytuacyjny, plan schematyczny, uwagi opisowe



Dom wólcowy frontem ku ul. Piłsudskiego  
z ogrodem piwnicami - piwnicami. Umieszczone  
na wieńcu prostokąta z nowymi przybudówkami  
przy kątach boku oraz garbami od frontu  
i od ogrodu. Układ wnętrza dwukondygnacyjny z  
kuchnią i salonem na 1. piętrze. Wnętrze  
z tarasem i schodami, dekoracja sztukowa.  
Elevacja frontowa dwukondygnacyjna, oraz  
nowożeńki rekonstrukcyjne. Podział na  
pomieszczenia w typach. Wypis pomieszczeń  
planowane domy - harmonogramy wykonania  
przed wykonaniem robót. Sklepienie wewnętrzne  
z dekoracją kasetonową. Kuchnia i schody  
oraz w elevacji tylnej gipsu, kasetony.  
Dach czterospadowy z nowymi lukarnami.

Rok

Wyszczególnienie prac

Koszt  
tys. zł33. Koszty  
w tys. zł

Przewidywane

Rzeczywiste

34. Inspekcje

35. Uwagi różne

bibliograf. brak.

36. Wypełnił dnia 1958

J. W. Danowski

37. Sprawdził dnia XI. 1964

H. W. W.