

Nr

19/I

A

B

C

D

E

F

G

H

I

J

K

L

M

N

O

P

R

S

T

U

V

W

X

Y

Z

1. Obiekt zabytkowy

KOŚCIÓŁ EWANG. FILIALNY P.W. NAJŚW. SERCA JEZUSA

2. Miejscowość

GORZYCA

3. Wiek

XVIII

4. Styl

BUD. DREW.

5. Kubatura m³1680,0 m³6. Powierzchnia w m²240,0 m²

a) zabytkowa:

b) użytkowa:

20. Przynależność administracyjna

a) województwo

ZIEMIA GÓRA

b) powiat

MIEDZYRZEC

c) gmina

KURSKO

7. Materiał budowlany

przed zniszczeniem

po odbudowie

11. Ilość budynków

1

14. Grunty należące do zabytku:

ha

12. Ilość kondygnacji

1

a) ogrody stylowe

—

13. Użytkowanie wnętrza według ilości:

b) sady i grunty uprawne

—

a) izb mieszkalnych

—

c) lasy

—

b) innych pomieszczeń

4

d) wody

—

c) piwnic

—

e) inne

0,3

21. Stacja

Nazwa stacji

Odległość od stacji w km

a) kolejowa

Gonyco

3,0 km

b) autobusowa

Miedzyniec

10,0 km

22. Właściciel i jego adres

SKARB PAŃSTWA

Parafia w Miedzyniecu

8. Wyposażenie architektoniczne

MEBL WIEŻY BANIANTY Z ŁATARNIA
W WEJŚCIU ORZĘBNE DRZWI KLEPKOWE

15. Przeznaczenie pierwotne budynku

KOŚCIÓŁ

16. Użytkowanie w latach ubiegłych

KOŚC — II — NIE ODDANY

17. Użytkowanie obecne

KOŚC — II —

18. Nadaje się do użycia na

— II —

23. Użytkownik i jego adres

Parafia w Miedzyniecu

24. Inwestor i jego adres

PARAFIA W MIEDZYRZECU

9. Autorzy i data budowy i przebudowy

Bucłowa 1736r

19. Data, rodzaj i stopień zniszczeń i odbudowy

Data	O P I S	Zniszczenia %	odbudowa %
VIII. 1939 r.			
XI. 1939 r.			
XII. 1945 r.			
1959	OGÓLNY STOPIEŃ ZNISZCZEŃ	20%	
1967	STAN ZANIEDBANY	15	

25. Rejestr zabytku Nr

rok..... miejsce przechowywania

26. Nazwa księgi hipotecznej

27. Nr hipoteczny

28. Akta

29. Fotografie

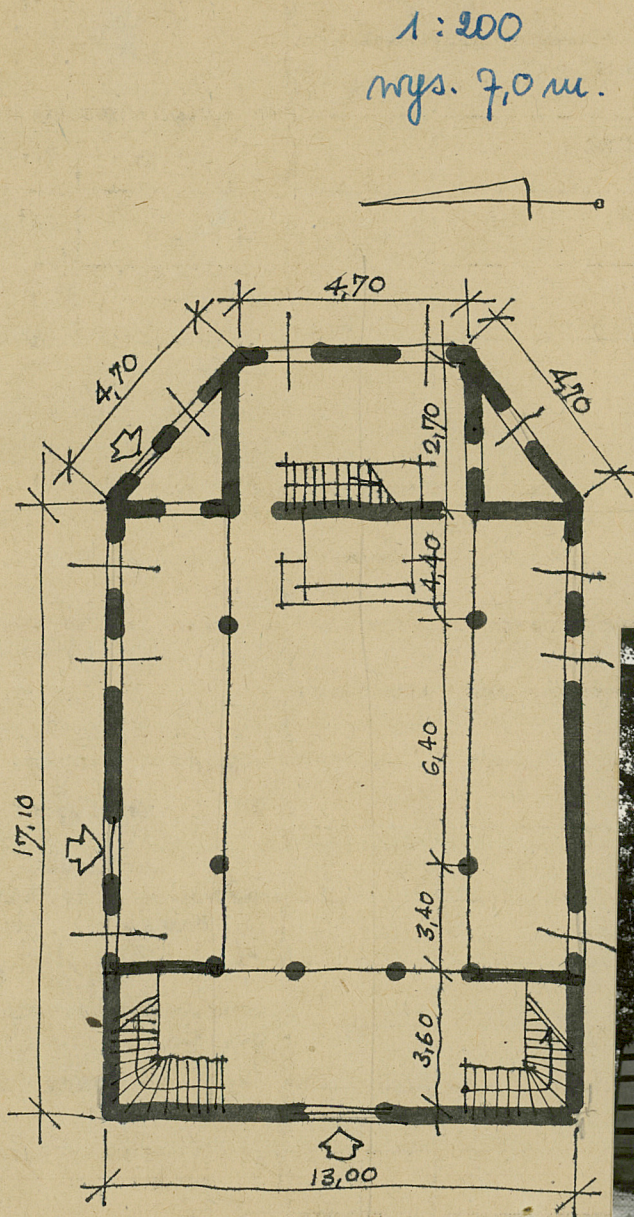
30. Inwentaryzacja pomiarowa

10. Udostępnienie

Dostępny




Z Y X W V U T S R P O N M L K J I H G F E D C B A Nr

31. Szkic sytuacyjny, plan schematyczny, uwagi opisowe, fotografia



Zjednoczenie - sam. 1858, 18. 11. 57 - 12000 - kart.

32. Przebieg prac konserwatorskich

Rok	Wyszczególnienie prac	Koszt tys. zł
		
		
		
		

it dnia 26. VIII. 1959r.

it dnia 11. 1967

J. Kixmeyer

1967(4)