

Nr

A

B

C

D

E

F

G

H

I

J

K

L

M

N

O

P

R

S

T

U

V

W

X

Y

Z

LUBUSKIE melonogorskie

1. Obiekt zabytkowy

Kamieniczka - Kościuszki Nr. 6 ob 7

2. Miejscowość

Nowe Miasteczko 3585

3. Wiek
XIX XVIII4. Styl
BEZ CECH5. Kubatura m³
5826. Powierzchnia w m²
a) zabytkowa: b) użytkowa: 94

20. Przynależność administracyjna

a) województwo Zielona Góra

b) powiat Nowa Miś Sól

c) gmina NOWE MIASTECZKO

7. Materiał budowlany

przed zniszczeniem po odbudowie

a) ściany

cegła

b) sklepienia

cegła upiwny

c) stropy

drewno

d) więzania dachu

drewno

e) krycie dachu

dach

11. Ilość budynków

1

12. Ilość kondygnacji

2

13. Użytkowanie wnętrza według ilości:

a) izb mieszkalnych

8

b) innych pomieszczeń

1

c) piwnic

1

14. Grunty należące do zabytku:

ha

a) ogrody stylowe

-

b) sady i grunty uprawne

-

c) lasy

-

d) wody

-

e) inne

21. Stacja

nazwa stacji

odległość od stacji w km

a) kolejowa

Nowe Miast

na miejscu

b) autobusowa

P.K.S.

-h-

22. Właściciel i jego adres

P.M.R.N.

23. Użytkownik i jego adres

lokatorzy

24. Inwestor i jego adres:

9. Autorzy i data budowy i przebudowy

19. Data, rodzaj i stopień zniszczeń i odbudowy

| Data | OPIS | zniszczenia o/o | odbudowa o/o |
|---------------|------|--------------------|-----------------|
| VIII. 1939 r. | | | |
| XI. 1939 r. | | | |
| XII. 1945 r. | | | |
| | | | |
| | | | |

25. Rejestr zabytku nr

1532

rok 15. 02. 1965

miejsce przechowywania

26. Nazwa księgi hipotecznej

27. Numer hipoteczny

28. Akta

29. Fotografie

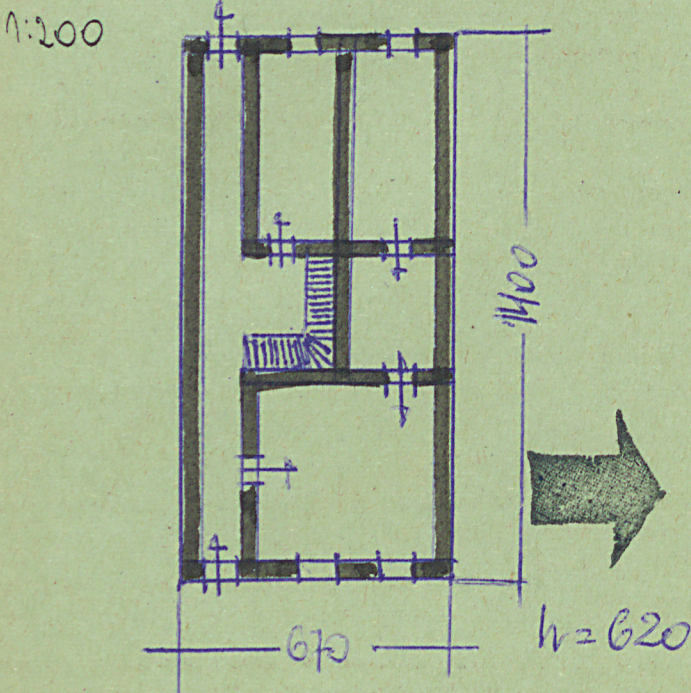
w Konserwator

30. Inwentaryzacja pomiarowa

10. Udostępnienie

dostępny

31. Szkic sytuacyjny, plan schematyczny, uwagi opisowe, fotografia



32. Przebieg prac konserwatorskich

| rok | Wyszczególnienie prac | Koszt tys. zł |
|-----|-----------------------|------------------|
| | | |
| | | |
| | | |
| | | |
| | | |
| | | |
| | | |
| | | |

| 33. Koszty w tys. zł | przewidywane | rzeczywiste |
|-------------------------|--------------|-------------|
| | | |
| | | |
| | | |
| | | |
| | | |
| | | |
| | | |

34. Inspekcje

35. Uwagi różne

36. Wypełnił dnia

29 III 1964

37. Sprawdził dnia

IX.64