

1 Obiekt

KOSCIOL PROTESTANCKI Ob. RZYM. KAT. P.W. MATKI BOSKIEJ SZKAPLERZNEJ

2. Czas powstania

XV/XVI w.
1826-1827

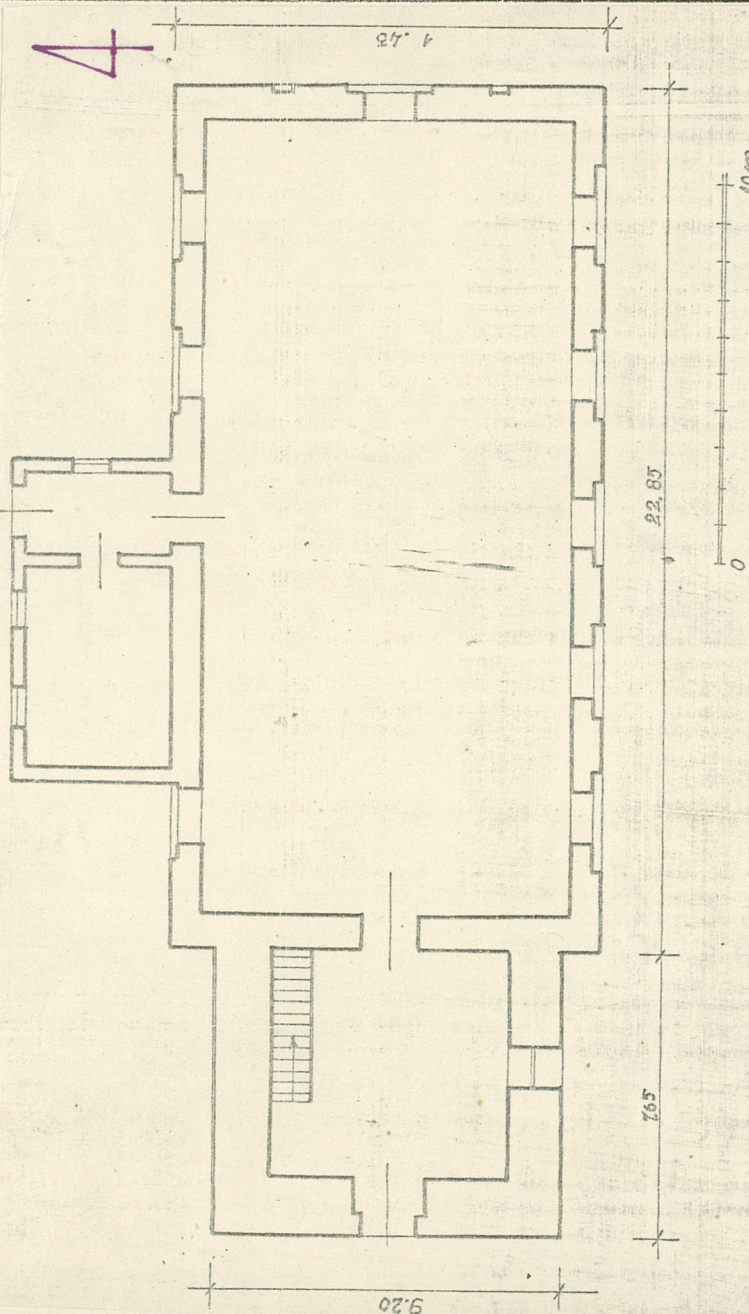
3 Miejscowość

CZARNÓW

11 Zdjęcia rzut, przekrój, sytuacja, orientacja



34432



4. Adres

Czarnów,
61-112 Czarnów
tel. 82 Gorzyca

nr hipoteczny

5 Przynależność administracyjna

województwo gorzowskie

gmina Górzycza

pow. STUBICE

6 Poprzednie nazwy miejscowości

Tschernow

7 Przynależność administracyjna
przed 1 VI 1975

województwo zielonogórskie

powiat Rzepin

8 Właściciel i jego adres

Parafia Kościoła Rzym.-Kat.
w Czarnowie, 61-112 Czarnów
tel. 82 Górzycza, Diecezja
Gorzowska - Dekanat Kostrzyń

9 Użytkownik i jego adres

Parafia Kościoła rzym.-kat.
w Czarnowie, 61-112 Czarnów
tel. 82 Górzycza

10 Rejestr zabytków

Nr 1911

data 19.IV.1971r.

12. Autorzy, historia obiektu, określenia stylu.

Wieś o metryce średniowiecznej. Ok. 1354 r. połowa wsi należała do von Uchtenhagena ze Słońska. Pod koniec XIV w. była własnością rycerza Jana von Wolkow. Od 1401 r. własność biskupstwa w Lubuszu. Po 1590 r. wieś włączona do domeny państwowej w Pamięcinie.

Kościół zbudowany w średniowieczu, przebudowany w XVI w. W 1824 r. spalony. Odbudowany niemal od podstaw w l. 1826-1827, przy zachowaniu dolnej części kamiennej wieży. Hełm wieży z 1927 r.

Przed 1945 r. kościół protestancki. Poświęcony w 1946 r. jako rzym.kat. Erekcja w 1973 r. Kościół o formach neoklasycystycznych.

13. Opis (sytuacja, materiał i konstrukcja, rzut, bryła, elewacje, wnętrze, wyposażenie Instalacje)

Usytuowany w północno - zachodniej części dużej wsi wielodrożnicy, na płaskim terenie ogrodzonym siatką. Orientowany.

Zbudowany z nieregularnych kamieni narzutowych z których dwie dolne kondygnacje wieży, oraz z cegły - dwie górne kondygnacje wieży i korpus nawowy. Elewacje ceglane otynkowane. Wnętrze przykryte stropem drewnianym, odeskowanym. Wieżba dachowa drewniana o konstrukcji płatwiowo - kleszczowej. Dachy pokryte blachą cynkową. Posadzka marmurowa. Schody w wieży drewniane. Stolarka drzwi płycinowa wykonana współcześnie. W części wsch. kość. w oknach wiatrownice i podziały witrażowe, w części zach. stolarka drewniana krzyżowa, wielopołowa.

Założony na rzucie prostokąta o wymiarach 22,85 x 11,35 m z prostokątną w rzucie wieżą 9,20 x 7,65 m i prostokątną zakrystią przy elewacji północnej.

Bryła prosta przykryta dachem trójspadowym. Wieża trójkondygnacyjna przykryta cebulastym hełmem.

Elewacje korpusu rozwiązane analogicznie. Podzielone gzymsem cokołowym i wieńczącym. Pomiędzy gzymсами płycina a w niej prostokątne okna ujęte pilastrami bez strefy cokołowej z kapitelami toskańskimi. Wieża w dwóch dolnych kondygnacjach kamienna. Na osi fasady zachodniej odcinkowo zamknięty portal, nad nim półkolistе okienko. Podobne okienka w elewacjach bocznych. Elewacje górnej kondygnacji wieży podzielone prostokątnymi oknami z drewnianymi żaluzjami. Wyżej nadbudowa podstawy hełm. W elewacjach nadbudowy tarcze zegarowe. Całość przykryta dwuczłonowym hełmem.

Wnętrze jednoprzestrzenne przykryte stropem, pierwotnie z emporami po których pozostała empora organowa i drewniane słupy wspierające strop. Okna umieszczone we wnękach zamkniętych odcinkowo.

Wyposażenie bardzo skromne. Składa się nań:

- 1/ chrzcielnica drewniana polichromowana z XIX w.,
 - 2/ prospekt organowy z XIX w., 3/ dwa witraże z 1927 r. ufundowane przez Ks. Fryderyka Leopolda von Preussen. 4/ polichromie na stropie geometryczno - roślinne z XIX w. Odnowione w 1983 r. 5/ trzy dzwony w tym środkowy z 1927 r. ufundowany przez Ks. Fryderyka Leopolda v. Preussen.
- Instalacja elektryczna.

<p>14. Kubatura</p> <p>ok. 3 800 m³</p>	<p>15. Powierzchnia użytkowa</p> <p>ok. 380 m²</p>	<p>16. Przeznaczenie pierwotne</p> <p>Obiekt sakralny</p>	<p>17. Użytkowanie obecne</p> <p>Obiekt sakralny</p>
<p>18. Prace budowlane i konserwatorskie, ich przebieg i dokumentacja</p> <p>W 1983 r. przeprowadzono remont kościoła polegający na otynkowaniu elewacji korpusu, przełożeniu pokrycia dachu z dachówki na blachę cynkową, wymianie posadzek z desek i cementu na posadzkę marmurową. W tym czasie wybudowano też zakrystię przy elewacji północnej i ufundowano witraż w oknie wsch.</p> <p>W 1986 r. wymiana stolarki drzwi w wieży.</p>		<p>19. stan zachowania (fundamenty, ściany zewnętrzne, ściany wewnętrzne, sklepienia, stropy, konstrukcje dachowe, pokrycie dachu, wyposażenie i instalacje)</p> <p>Stan zachowania całego obiektu dobry. Zniszczone są jedynie tynki na górnych kondygnacjach wieży.</p> <p>20. Najpilniejsze postulaty konserwatorskie</p> <p>Należy wymienić tynki na górnych kondygnacjach wieży odtwarzając profilowanie gzymsów oraz tarcze zegarowe na podstawie hełmu.</p>	

21. Akta archiwalne (rodzaj akt, numer i miejsce przechowywania)

24. Uwagi różne

22. Bibliografia

1. H. Berghaus, Landbuch der Mark Brandenburg und des Markgrafthums Nieder lavsitz in der Mitte des 19 Jahrhunderts t. III. Brandenburg 1856 r. s. 138, 171, 276, 281.
2. Die Kunstdenkmäler des Kreises West - Sternberg Berlin 1913 r. s. 204.
3. Wohlbrück, Geschichte des Bistums lebus, 1832, t. III, s. 436.

23. Źródła ikonograficzne i fotografia (rodzaj, miejsce przechowywania, sygnatury)

1. Wnętrze kościoła z widokiem na ścianę wschodnią.
Fot. z pocz. XX w.
Reprod. w: Die Kunstdenkmäler... op. cit. s. 204.

25. Opracował

tekst Kazimiera Kalita Skwirzyńska X. 1986 r.

imię, nazwisko, data, podpis

plany, rysunki

K. Kalita

imię, nazwisko, data, podpis

zdjęcia fotogr.

G. Solecki 07. 1986 r.

imię, nazwisko, data, podpis

miejsce przechowywania negatywów

PP PKZ O/Szczecin

Karta po wypełnieniu podlega ochronie na podstawie przepisów prawa autorskiego

26. Adnotacje o inspekcjach, informacje o zmianach (daty, imiona i nazwiska wypełniających)

27. Załączniki

Nr 1.

1. Miejscowość CZARNOW	2. Obiekt (nazwa jak w karcie) KOSCIÓŁ	3. Zawartość wkładki (nazwa obiektu lub materiału uzupełniającego) Plan sytuacyjny , fotografie
---------------------------	---	--



74435



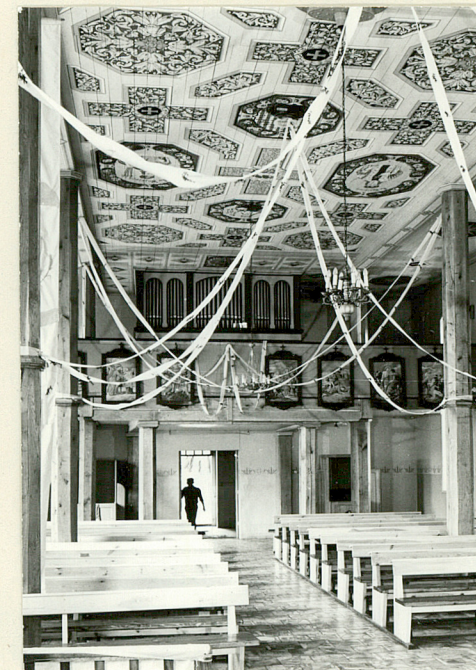
74434



74433



74436



74437

Wzór ODZ 1978 r.

Wkładkę założył: K. Kalita Skwirzyńska 1987 r.
(imię, nazwisko, data)

Miejsce przechowywania negatywów: PP PKZ /O Szczecin

Jed. W.A. Olsztyn z 135/S
OZGraf. Z.P. Ostroda z 676 n. 40 000

