

Nr IV

A

B

C

D

E

F

G

H

I

J

K

L

M

N

O

P

R

S

T

U

V

W

X

Y

Z

LUBUSKIE
gmina KROSNO ODRZ.
Maszewo

1. Obiekt zabytkowy

Bud. mieszkalny

Rozebrany

2. Miejscowość

TRZEBIECHÓW, 29318
~~TRZEBIECHÓW~~3. Wiek
XIX4. Styl
BUD. DREW. N.5. Kubatura m³ 886. Powierzchnia w m² 40
a) zabytkowa: b) użytkowa:

20. Przynależność administracyjna

a) województwo ZIELONA-GÓRAb) powiat (KROSNO-ODRZ.)c) gmina Radomsko MASZEWÓ7. Materiał
budowlanyprzed
zniszczeniempo
odbudowie

11. Ilość budynków 1

14. Grunty należące
do zabytku: na

21. Stacja

nazwa stacji

odległość od
stacji w km.

a) ściany

szachul.

12. Ilość kondygnacji 1

a) ogrody stylowe

—

b) sklepienia

polepa

13. Użytkowanie wnętrza
według ilości 2

b) sady i grunty uprawne

—

a) kolejowa

Krosno

18

c) stropy

dzwono

a) izb mieszkalnych 2

c) lasy

—

b) autobusowa

d) więzienia dachu

— " —

b) innych pomieszczeń

—

d) wody

—

22. Właściciel i jego adres

Skarb Państwa

e) krycie dachu

dachów.

c) piwnic

—

e) inne

—

8. Wyposażenie architektoniczne

15. Przeznaczenie pierwotne budynku

mieszkalne

23. Użytkownik i jego adres

niezam.

16. Użytkowanie w latach ubiegłych

— " —

17. Użytkowanie obecne

— " —

24. Inwestor i jego adres

18. Nadaje się do użycia na

— " —

9. Autorzy i data budowy i przebudowy

19. Data, rodzaj i stopień zniszczeń i odbudowy

Data

OPIS

znisz-
czenia
%odbu-
dowa
%

VIII. 1939r.

XI. 1939r.

XII. 1945r.

stan obecny

90

1966

ZBURZONY

25. Rejestr zabytku nr. — — — — —
rok — — — — — miejsce przechowywania

26. Nazwa księgi hipotecznej

27. Numer
hipoteczny

28. Akta

29. Fotografie

30. Inwentaryzacja pomiarowa

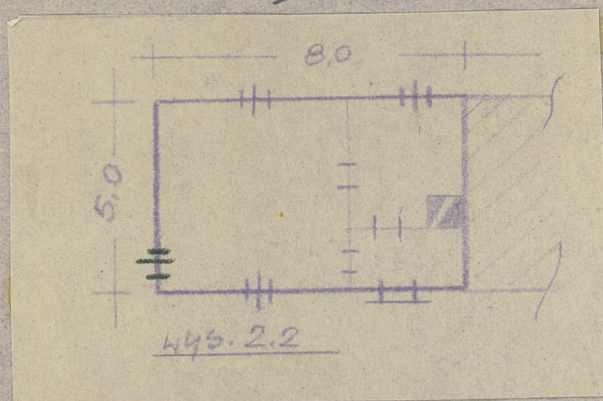
10. Udostępnienie

dostępne

31. Szkieł sytuacyjny, plan schematyczny, uwagi opisowe, fotografia



Dom mieszkalny konstrukcji
szkiełowej, na planie kwadratu,
podgłazowany. Dach dwuspadowy, kry-
ty dachówką.



32. Przebieg prac konserwatorskich

Tok	Wyszczególnienie prac	Koszt tys. zł

34. Koszty w tys. zł	przewidywane	rzeczywiste

34. Inspekcja

35. Uwagi różne

36. Wypatnił dnia

15.11.59 *przewidywany p.*

37. Sprawdził dnia

V. 1966 r.

Stawski

St. Kras