

Nr

A

B

C

D

E

F

G

H

I

J

K

L

M

N

O

P

R

S

T

U

V

W

X

Y

Z

LUBUSKIE

1. Obiekt zabytkowy

KOŚCIÓŁ PAR. P.W. ŚW. BARTŁOMIEJA

2. Miejscowość

gm. NOWE MIASTECZKO  
MIŁAKÓW3. Wiek  
XV/XVII4. Styl GOTYCKO-  
RENESAŃSKI5. Kubatura m<sup>3</sup>  
23006. Powierzchnia w m<sup>2</sup>  
a) zabytkowa: b) użytkowa: 246

20. Przynależność administracyjna

a) województwo: ZIELONA GÓRA

b) powiat: NOWA SÓL

c) gmina: NOWE MIASTECZKO

7. Materiał  
budowlanyPrzed znisz-  
czeniemPo  
odbudowie11. Ilość budynków  
1

14. Grunty należące do zabytku: ha

a) ściany

KAMIEŃ  
CEGLA12. Ilość kondygnacji  
1

a) ogrody stylowe

-

b) sklepienia

CEGLA

13. Użytkowanie wnętrza  
według ilości:

b) sady i grunty uprawne

-

c) stropy

-

a) izb mieszkalnych

-

c) lasy

-

d) wiązania  
dachu

DREWNO

b) innych pomieszczeń

3

d) wody

-

e) krycie dachu

DACHÓWKA

c) piwnic

-

e) inne

-

21. Stacja

Nazwa stacji

Odległość  
od stacji  
w km

a) kolejowa

NOWE MIASTECZKO

3

b) autobusowa

MIŁAKÓW

w/m.

22. Właściciel i jego adres

SKARB PAŃSTWA

8. Wyposażenie architektoniczne

SKLEPIENIA KOLEBKOWO-KRZYŻOWE

15. Przeznaczenie pierwotne budynku

KOŚCIÓŁ

16. Użytkowanie w latach ubiegłych

f.w.

17. Użytkowanie obecne

f.w.

18. Nadaje się do użycia na

f.w.

19. Data, rodzaj i stopień zniszczeń i odbudowy

9. Autorzy i data budowy i przebudowy

ZBUDOWANY ZAPEWNE 1601  
Z FUNDACJI JANA V. SCHÖNEKH  
ODNAWIANY 1934: 1962

Data

O P I S

Znisz-  
czenia  
%Odbu-  
dowa  
%

VIII.1939 r.

XI.1939 r.

XII.1945 r.

1964

stan dobry

25. Rejestr zabytku Nr

L-401

19.05.2010

rok..... miejsce przechowywania

26. Nazwa księgi hipotecznej

27. Nr hipo-  
teczny

28. Akta

29. Fotografie

30. Inwentaryzacja pomiarowa

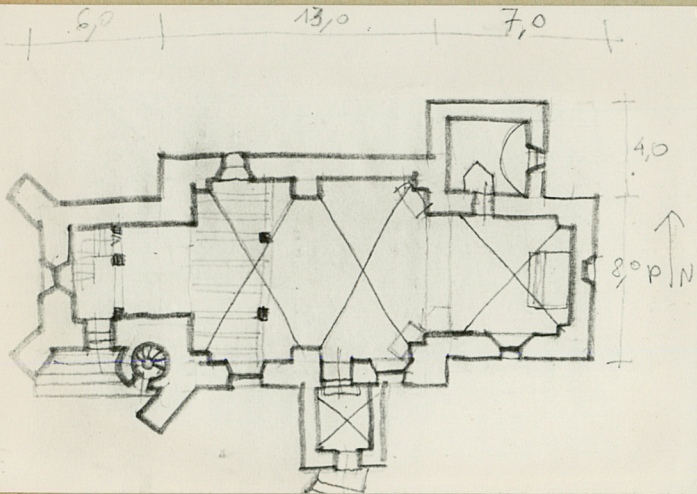
10. Udostępnienie

DOSTĘPNY



Z Y X W V U T S R P O N M L K J I H G F E D C B A Nr

31. Szkic sytuacyjny, plan schematyczny, uwagi opis



Przebieg prac konserwatorskich

ok	Wyszczególnienie prac	K o s z t tys. zł

Koszty w tys. zł	Przewidywane	Rzeczywiste

34. Inspekcje

35. Uwagi różne

LITERATURA:

LUTSCH H., VERZEICHNIS ... T. III, S. 142

36. Wypełnił dnia

1X. 1964 r.

*[Signature]* - *[Signature]*

37. Sprawdził dnia