

Nr

A

B

C

D

E

F

G

H

I

J

K

L

M

N

O

P

R

S

T

U

V

W

X

Y

Z

LUBUSKIE

1. Obiekt zabytkowy

WIEŻA - DZWONNICA przy Kośc. św. KRZYŻA

niezabytkowy

2. Miejscowość

LUBNIEWICE

3. Wiek

2. poł. XIX

4. Styl

Neo NEOGOTYK

5. Kubatura m<sup>3</sup>

~ 530

6. Powierzchnia w m<sup>2</sup>

a) zabytkowa: 25

b) użytkowa: 25

20. Przynależność administracyjna

a) województwo

ZIELONA GÓRA

b) powiat

SVLEČIN

c) gmina

LUBNIEWICE

7. Materiał budowlany

przed zniszczeniem

po odbudowie

a) ściany

MUR Z CEGŁY

b) sklepienia

c) stropy

DREWNO

d) więzania dachu

DREWNO

e) krycie dachu

ŁUPEK

11. Ilość budynków

1

12. Ilość kondygnacji

3

13. Użytkowanie wnętrza według ilości:

a) izb mieszkalnych

—

b) innych pomieszczeń

—

c) piwnic

—

14. Grunty należące do zabytku:

ha

a) ogrody stylowe

b) sady i grunty uprawne

c) lasy

d) wody

e) inne

21. Stacja

Nazwa stacji

Odległość od stacji w km

a) kolejowa

WĘDRZYN

9.

b) autobusowa

LUBNIEWICE

22. Właściciel i jego adres

KURIA BISKUPIA W GORZOWIE

8. Wyposażenie architektoniczne

15. Przeznaczenie pierwotne budynku

DZWONNICA KOŚCIELNA

16. Użytkowanie w latach ubiegłych

DZWONNICA KOŚCIELNA

17. Użytkowanie obecne

DZWONNICA KOŚCIELNA

18. Nadaje się do użycia na

DZWONNICĘ KOŚCIELNĄ

9. Autorzy i data budowy i przebudowy

19. Data, rodzaj i stopień zniszczeń i odbudowy

BUDOWA - 1882

Data

O P I S

Zniszczenia  
%  
%dbudowa  
%  
%

VIII. 1939 r.

XI. 1939 r.

XII. 1945 r.

2

10. Udostępnienie

DOSTĘPNA DLA ZWIEDZAJĄCYCH

23. Użytkownik i jego adres

PARAFIA W LUBNIEWICACH

24. Inwestor i jego adres

25. Rejestr zabytku Nr

rok..... miejsce przechowywania

26. Nazwa księgi hipotecznej

27. Nr hipoteczny

28. Akta

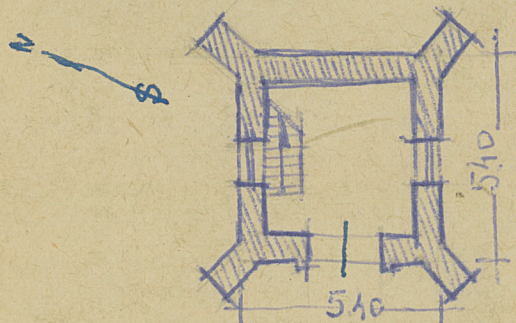
29. Fotografie

Marek Gurecki

30. Inwentaryzacja pomiarowa



31. Szkic sytuacyjny, plan schematyczny, uwagi opisowe, fotografia



b = 25 m.

32. Przebieg prac konserwatorskich

Rok	Wyszczególnienie prac	Koszt tys. zł

33. Koszty w tys. zł	Przewidywane	Rzeczywiste

34. Inspekcje

35. Uwagi różne

36. Wypełnił dnia 22. VIII. 1959.  
Maciej Szwedziński

37. Sprawdził dnia