

Nr

A

B

C

D

E

F

G

H

I

J

K

L

M

N

O

P

R

S

T

U

V

W

X

Y

Z

LUBUSKIE

1. Obiekt zabytkowy

2841

PAŁAC

2. Miejscowość

BOROW

gm. NOWE MIASTECZKO  
3533

3. Wiek XVIII

4. Styl

5. Kubatura m<sup>3</sup>

5670

6. Powierzchnia w m<sup>2</sup>

708

a) zabytkowa:

b) użytkowa:

20. Przynależność administracyjna

a) województwo Zielonogórskie

b) powiat

Nowa Sól

c) gmina NOWE SZYBA

MIASTECZKO

7. Materiał budowlany

Przed zniszczeniem

Po odbudowie

11. Ilość budynków

1

14. Grunty należące do zabytku:

ha

a) ściany

cegła

12. Ilość kondygnacji

2

a) ogrody stylowe

21. Stacja

Nazwa stacji

Odległość od stacji w km

b) sklepienia

cegła

13. Użytkowanie wnętrza według ilości:

b) sady i grunty uprawne

a) kolejowa

N. Miasteczko

7

c) stropy

drewno

a) izb mieszkalnych

c) lasy

b) autobusowa

Borów W.

Wm.

d) wiązania dachu

drewno

b) innych pomieszczeń

d) wody

22. Właściciel i jego adres

PGR Borów Wielki

e) krycie dachu

dachówka

c) piwnic bud. podpiwnicz.

e) inne

8. Wyposażenie architektoniczne

15. Przeznaczenie pierwotne budynku

bud. mieszkalny

23. Użytkownik i jego adres

PGR. Borów Wielki

gzyms prof. tympanon i ryzalit na osi, opaski dookoła okienne sklepienie krzyżowe w jednym z pomieszczeń, kominek dach mansardowy

16. Użytkowanie w latach ubiegłych

24. Inwestor i jego adres

17. Użytkowanie obecne

18. Nadaje się do użycia na

9. Autorzy i data budowy i przebudowy

19. Data, rodzaj i stopień zniszczeń i odbudowy

25. Rejestr zabytku Nr

1368

28.09.1964

rok ..... miejsce przechowywania

~~XXXXXXXX~~

VIII.1939 r.

Zniszczenia %

Odbudowa %

XI.1939 r.

XII.1945 r.

X.1964

Stan dobry

26. Nazwa księgi hipotecznej

27. Nr hipoteczny

28. Akta

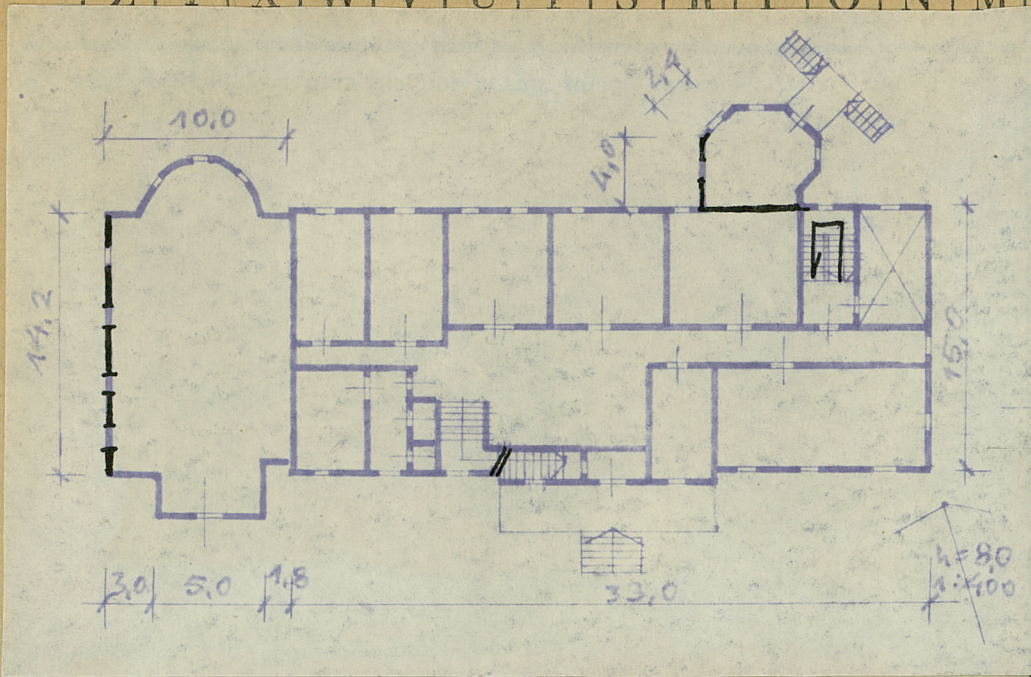
29. Fotografie

30. Inwentaryzacja pomiarowa

10. Udostępnienie

dostępny





32. Przebieg prac konserwatorskich

Rok	Wyszczególnienie prac	Koszt tys. zł

33. Koszty w tys. zł	Przewidywane	Rzeczywiste	34. Inspekcje

35. Uwagi różne

36. Wypełnił dnia  
X. 1964 Otokierewu

37. Sprawdził dnia

