

1. Obiekt

DOM MIESZKALNY

2. Czas powstania

1 poł. XIX w.

3. Miejscowość D r e z d e n k o

11 Zdjęcia, plan sytuacyjny, rzuty

4. Adres ob. pl. WILĘŃSKI

Pl. 15 Grudnia 2

nr hipoteczny

5. Przynależność administracyjna

województwo gorzowskie

gmina Drezenko

pow. STRZELCE - DREZENKO

6. Poprzednie nazwy miejscowości

Driesen

7. Przynależność administracyjna
przed 1 VI 1975

województwo zielonogórskie

powiat Strzelce Kraj.

8. Właściciel i jego adres

M.Z.B.M. ul. Kościuszki 12

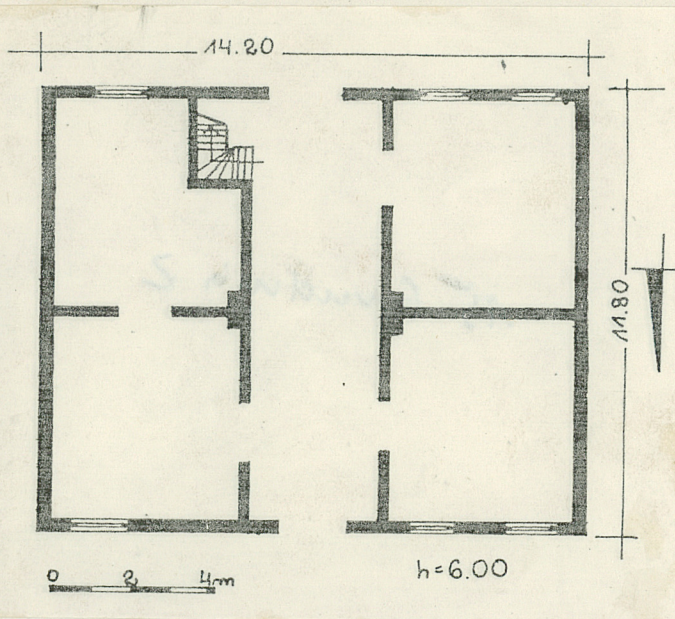
9. Użytkownik i jego adres

M.Z.B.M. ul. Kościuszki 12

10. Rejestr zabytków

Nr 438/96

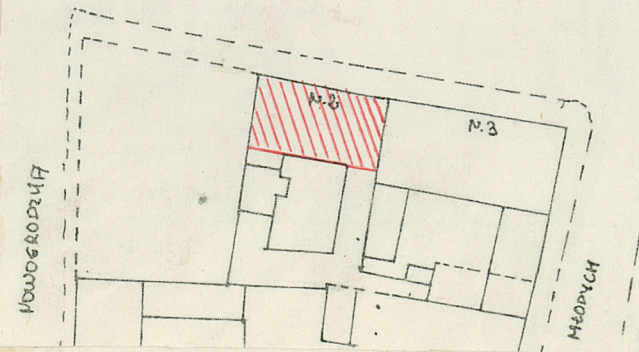
data 18.08.1996



DREZENKO

PL. 15 GRUDNIA

autor zdjęć W. Panek
data wykonania 09.1982
miejsce przechowywania negatywów WKZ



12. Autorzy, historia obiektu, określenia stylu.

Dom zbudowany ok. 1830 r., później wielokrotnie remontowany.

13. Opis (sytuacja, materiał i konstrukcja, rzut, bryła, elewacje, dach, wnętrze wyposażenie, instalacje)

Dom usytuowany jest w pd. pierzei Pl. 15 Grudnia, założonym na wsch. od Rynku, na parceli o kształcie nieregularnego czworokąta, z zabudowaniami gospodarczymi od str. pd. Zwrócony kalenicą do placu.

Materiał: cokol z kamienia polnego, o konstrukcji ścian z muru szachulcowego, tynkowany, w partii dachu kryty dachówką zakładkową. Więźba konstrukcji krokwiowo-stolcowej, stropy belkowe otwarte /sien/ i z podsufitką drewniane. Podpiwniczony, sklepienia odcinkowe i posadzki ceglane. W sieni posadzki cementowe. Od str. pd. sieni zamana klatka schodowa, drewniana. Okna skrzynkowe, dwuskrzydłowe, drzwi wejściowe dwuskrzydłowe, płycinowe, inne jednoskrzydłowe deskowe.

Plan prostokąta, z szeroką sienią przelotową na osi, mieszczącą w części pd. zamana klatkę schodową i przylegającymi do sieni prostokątnymi pomieszczeniami w układzie dwutraktowym.

Bryła zwarta, dwukondygnacyjowa, podpiwniczona, nakryta dwuspadowym dachem.

Elewacja pn., dwukondygnacyjowa, pięcioosiowa w parterze i sześćoosiowa na piętrze, z prostokątnym otworem drzwiowym na osi parteru i prostokątnymi otworami okiennymi, zamknięta gzymsem. Elewacja zach., bez podziałów architektonicznych. Elewacja pd. z prostokątnymi otworami.

Instalacje: elektr., ogrzewcza /piece/, wodociągowa.

14. Kubatura ok. 1.000 m ³	15. Powierzchnia użytkowa ok. 220 m ²	16. Przeznaczenie pierwotne mieszkalne	17. Użytkowanie obecne mieszkalne
18. Prace budowlane i konserwatorskie, ich przebieg i dokumentacja		19. Stan zachowania (fundamenty, ściany zewnętrzne, ściany wewnętrzne, sklepienia, stropy, konstrukcje dachowe, pokrycie dachu, wyposażenie i instalacje) Stan zły: - uszkodzenia konstrukcji ścian nośnych - uszkodzenia konstrukcji stropów - braki w pokryciu tynkiem	
20. Najpilniejsze postulaty konserwatorskie Przeznaczyć do remontu.			

21. Akta archiwalne (rodzaj akt, numer i miejsce przechowywania)

22. Bibliografia

23. Źródła ikonograficzne i fotografie (rodzaj, miejsce przechowywania, sygnatury)

24. Uwagi różne

25. Wypełnił

mgr W. Panek 09.1982 r.
2-gi egz. Dm Czarnodolska
I 1984 r.

26. Sprawdził

27. Załączniki

Wkładka z fotografiami.

1. Miejscowość

D r e z d e n k o

2. Obiekt (nazwa jak w karcie)

Dom mieszkalny

3. Zawartość wkładki (nazwa obiektu lub materiału uzupełniającego)

Fotografie.



Wkładkę założył: D. Czarnodolska I 1984 r.
(imię, nazwisko, data)

Miejsce przechowywania negatywów: WKZ