

Nr

A B C D E F G H I J K L M N O P R S T U V W X Y Z

1. Obiekt zabytkowy

OFICYNA PAŁACOWA

2. Miejscowość

BORÓW WIELKI

3. Wiek XIX

4. Styl b. cech

5. Kubatura m³ 23806. Powierzchnia w m² 365
a) zabytkowa: b) użytkowa:20. Przynależność administracyjna
a) województwo Zielnogorskieb) powiat Nowa Sól
c) gmina Szyba

7. Materiał budowlany

Przed zniszczeniem

Po odbudowie

11. Ilość budynków 1

14. Grunty należące do zabytku: ha

a) ściany

cegła

12. Ilość kondygnacji 2

a) ogrody stylowe

21. Stacja Nazwa stacji

Odległość od stacji w km

b) sklepienia

cegła

13. Użytkowanie wnętrza według ilości:

b) sady i grunty uprawne

a) kolejowa N. Miasteczko

19

c) stropy

drewno

a) izb mieszkalnych 18

c) lasy

b) autobusowa Borów Wlk w m.

d) wiązania dachu

drewno

b) innych pomieszczeń 10

d) wody

22. Właściciel i jego adres

e) krycie dachu

dachówka

c) piwnic

e) inne

PGR - Borów Wielki

8. Wyposażenie architektoniczne

opaska m. kond.

15. Przeznaczenie pierwotne budynku bud. mieszkalny

23. Użytkownik i jego adres

skł. beczkowe

16. Użytkowanie w latach ubiegłych

PGR - Borów Wielki

17. Użytkowanie obecne

bud. mieszkalny

24. Inwestor i jego adres

18. Nadaje się do użycia na

9. Autorzy i data budowy i przebudowy

19. Data, rodzaj i stopień zniszczeń i odbudowy

zbud. 1846 r.

Data

O P I S

Zniszczenia %

Odbudowa %

VIII. 1939 r.

XI. 1939 r.

XII. 1945 r.

X. 1964 Zaniedbany

25. Rejestr zabytku Nr

rok miejsce przechowywania

26. Nazwa księgi hipotecznej

27. Nr hipoteczny

28. Akta

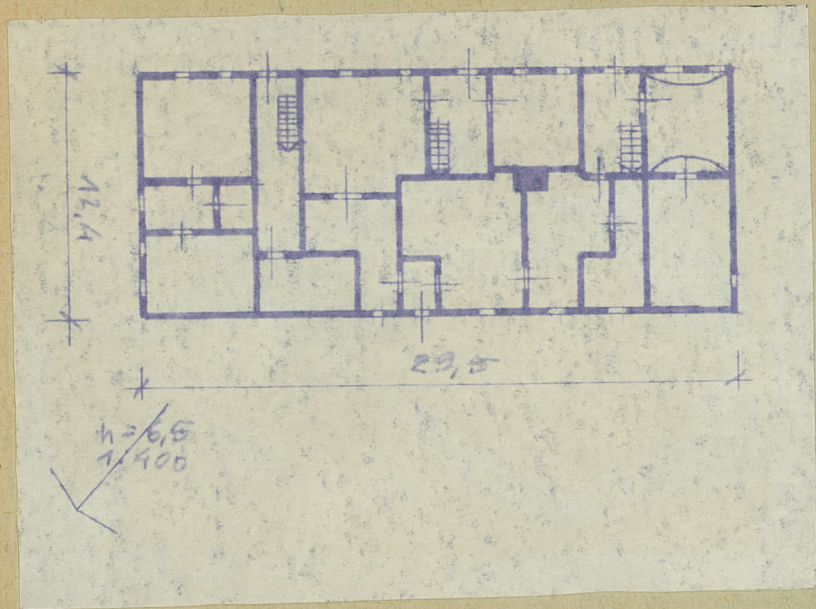
29. Fotografie

30. Inwentaryzacja pomiarowa

10. Udostępnienie

dostępny

31. Szkic sytuacyjny, plan schematyczny, uwagi opisowe, fotografia



32. Przebieg prac konserwatorskich

Rok	Wyszczególnienie prac	K o s z t tys. zł

34. Inspekcje



36. Wypełnił dnia

X. 1904 *Atolrakun*

37. Sprawdził dnia

