

1. Obiekt OTCZYNA
DOM MIESZKALNY, NR 6
1966/2

2. Czas powstania
1848 r.

3. Miejscowość
BORÓW WIESKI



1

2



4. Adres
Borów
nr hipoteczny

5. Przynależność administracyjna
województwo zielonogórskie
pow. Nowa Sól
gmina Nowe Miasteczko

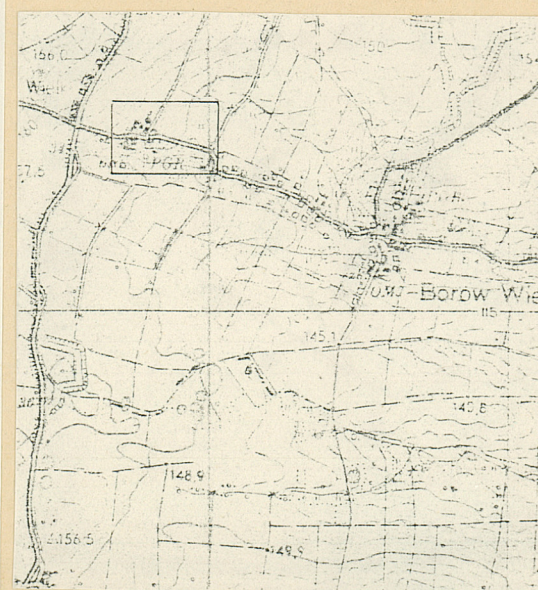
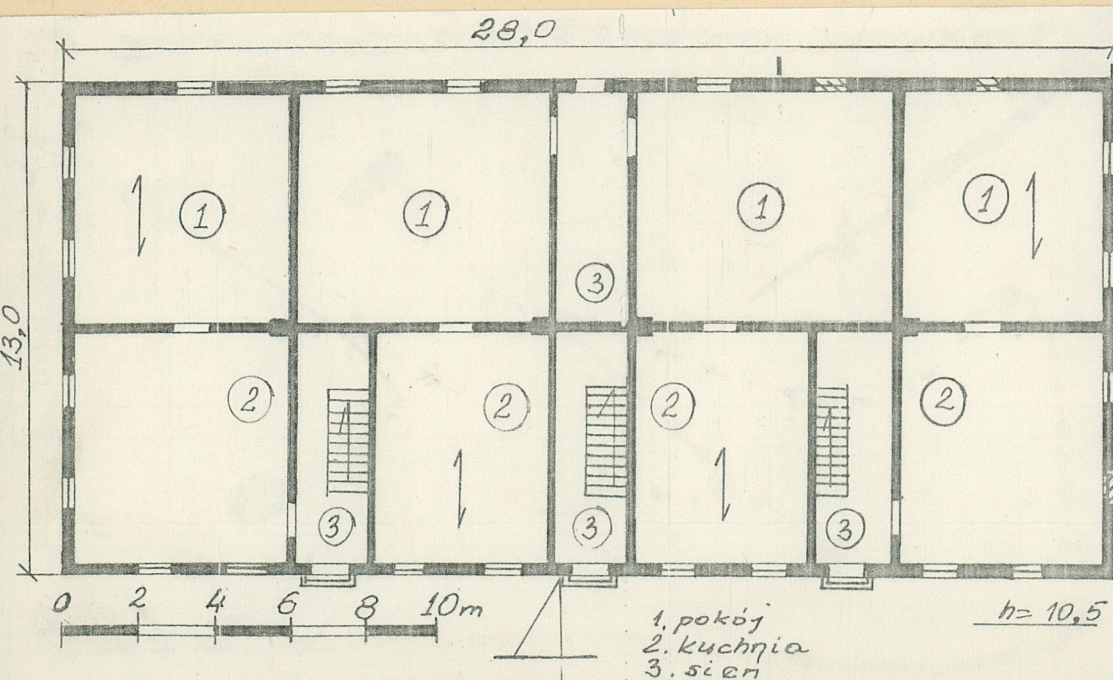
5. Poprzednie nazwy miejscowości
Ober Mittel Grossenborau

7. Przynależność administracyjna
1 VI 1975
województwo zielonogórskie
powiat Nowa Sól

8. Właściciel i jego adres
P.G.R. w Borowie
z/s w Popęszycach
Zakład Rolny w Borowie

9. Użytkownik i jego adres
P.G.R. w Borowie
z/s w Popęszycach
Zakład Rolny w Borowie

10. Rejestr zabytków:
Nr 2148 data 8.05.1971



12. Autorzy, historia obiektu, określenie stylu

Dwukondygnacyjny dom mieszkalny zbudowany w 1848 r. przeznaczony był na mieszkania dla służby folwarcznej.

Autora projektu i wykonawcy nie udało się ustalić.

Szczegółową historię zespołu folwarcznego Borów - Ober Mittel Grossenborau zob. karta zbiorcza.

13. Opis (sytuacja, materiał i konstrukcja, rzut, bryła, elewacje, wnętrze wyposażenie, instalacje)

Obiekt usytuowany jest w środkowej części obejścia zespołu zabudowań folwarcznych w Borowie leżących po południowej stronie szosy prowadzącej do Nowego Miasteczka ; usytuowany równolegle do szosy w odległości ok. 5 m.

Ściany: posadowiony na podmurówce z kamieni, ściany wykonane z cegły w układzie krzyżowym ankrowane, tynkowane, wewnątrz malowane.

Stropy: na pierwszej kondygnacji drewniane belki stropowe odeskowane z podszfitką, na drugiej kondygnacji stalowe belki stropowe wypełnione cegłą, tynkowane, malowane.

Wieżba dachowa: krokwie związane jętkami leżą na płatwiach wspartych ścianami stolców pionowych i na murełatach.

Pokrycie dachu: dachówką karpiówką ułożoną w koronkę.

Posadzki: cementowa w sieni, podłoga z desek w mieszkaniach.

Schody: zewnętrzne ceglane, wewnętrzne drewniane wsparte na policzkach z balustradą z tralek.

Okna: dwuskrzydłowe ościeżnicowe i skrzynkowe częściowo wymienione na zespolone.

Drzwi: zewnętrzne jednoskrzydłowe boazeryjne z nadświetlem, wewnętrzne płycinowe.

Rzut: kształt prostokątny, regularny, symetryczny, dwutraktowy; w osi budynku sieni na przestrzał.

Bryła: dwukondygnacyjny, podpiwniczony na skrajach budynku, dach dwuspadowy, w połaciach powiekowe okna, na kalenicy kominy.

Elewacja południowa: jedenastoosiowa, dwukondygnacyjna z drzwiami i prowadzącymi doń schodami na trzeciej szóstej i dziewiątej osi. Gzyms działowy. Wszystkie otwory prostokątne, okna z podokiennikami. Obecnie otwór okienny na zachodnim skraju elewacji na drugiej kondygnacji przemurowano na większy, a sąsiedni /na dziesiątej osi/ zamurowano.

Elewacja zachodnia: czteroosiowa, dwukondygnacyjna. Gzyms działowy. Okna prostokątne z podokiennikami. Partia szczytowa przekształcona, pierwotnie jak w elewacji wschodniej. Obecnie z zamurowanymi oknami i wykutym prostokątnym otworem okiennym po środku. W zwieńczeniu w tondzie data 1848.

Elewacja północna: pierwotnie siedmioosiowa, dwukondygnacyjna z drzwiami na

14. Kubatura

2500 m³

15. Powierzchnia użytkowa

700 m²

16. Przeznaczenie pierwotne

dom mieszkalny

17. Użytkowanie obecne

dom mieszkalny

18. Prace budowlane i konserwatorskie, ich przebieg i dokumentacja

Przemurowanie kilku otworów okiennych, wstawienie nowych zespolonych okien.

19. Stan zachowania (fundamenty, ściany zewnętrzne, ściany wewnętrzne, sklepienia, stropy konstrukcje dachowe, pokrycie dachu, wyposażenie i instalacje)

W ścianach drobne ubytki tynków; stropy drewniane i więźba w stanie podniszczonym; dach szczelny; uszkodzone okna powiekowe.

20. Najpilniejsze postulaty konserwatorskie

Uzupełnienie tynków, naprawa okien.

21. Akta archiwalne (rodzaj akt, numer i miejsce przechowywania)

22. Bibliografia

Schlessisches Güter = Adressbuch, 1905-1937
Pruska Mapa Topograficzna "Messtischblätter" 1:25000

23. Źródła ikonograficzne i fotografia (rodzaj, miejsca przechowywania, sygnatury)

24. Uwagi różne

25. Opracował

tekst Małgorzata Kamińska 1990-02-16

imię, nazwisko, data, podpis

plany, rysunki Małgorzata Kamińska 1990-02-16

imię, nazwisko, data, podpis

zdjęcia fotogr. Małgorzata Kamińska 1988-09-25

imię, nazwisko, data, podpis

miejsce przechowania negatywów Muzeum Narodowe Rolnictwa

w Szreniawie

Karta po wypełnieniu podlega ochronie na podstawie przepisów prawa autorskiego

26. Adnotacje o inspekcjach, informacje o zmianach (daty, imiona i nazwiska wypełniających)

27. Załączniki

2 wkładki

1. Miejscowość

B O R Ó W

2. Obiekt (nazwa jak w karcie)

DOM MIESZKALNY, NR 6

3. Zawartość wkładki (nazwa obiektu lub materiału uzupełniającego)

dalszy ciąg opisu, plan sytuacyjny, zdjęcia

czwartej osi. Obecnie w części zachodniej dostawiono ścianą szczytową nową przybudówkę, pokrytą dwuspadowym dachem, która zasłoniła dwa okna I kondygnacji i części II kondygnacji. Gzyms działowy. W centrum połaci dachowej otwór powiekowy.

Elewacja wschodnia: pierwotnie czteroosiowa, dwukondygnacyjna. Obecnie od strony południowej zamurowano skrajne otwory okienne na obu kondygnacjach. Gzyms działowy. Partia szczytowa zaznaczona gzymsem z dwoma prostokątnymi otworami okiennymi w obramieniach zaznaczonych polichromią i ujętych płaskimi pilastrami wspierającymi szerokie półkoliste archiwolty; okna z podokiennikami i dekoracyjnymi płycinami poniżej. Po bokach dwie półkoliście zamknięte blendy /w prawej mały prostokątny otwór/ z podokiennikami i dekoracyjnymi płycinami poniżej. W szczycie tondo. Gzyms koronujący. W przyziemiu trzy otwory piwniczne odeskowane.

Wnętrze: osiem mieszkań, szesnaści izb.

Wyposażenie: trzony kuchenne, piece kaflowe, kominy kolumnowe.

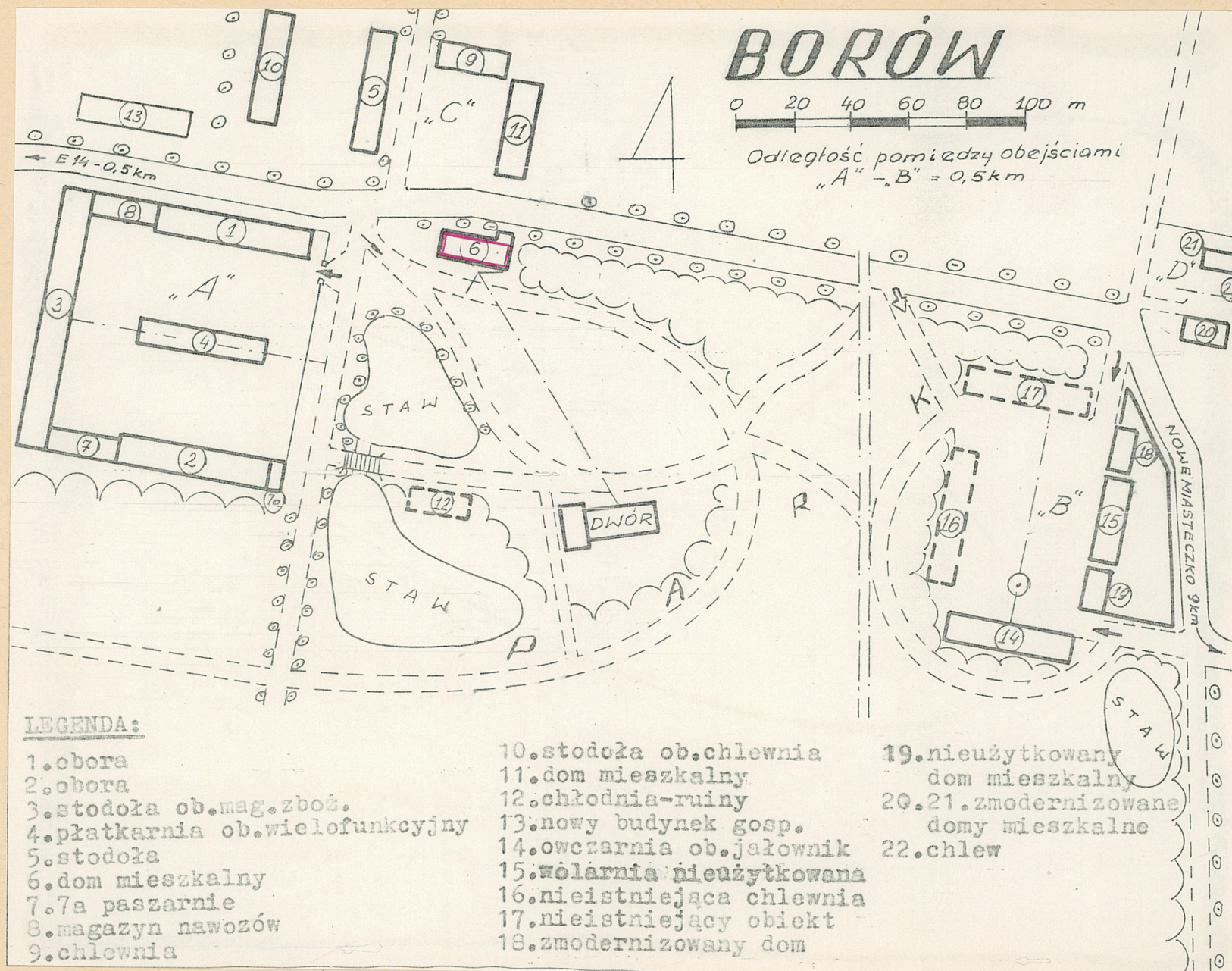
Instalacje: elektryczna, wodna, kanalizacyjna.

Wkładkę założył: Małgorzata Kamińska 1990-02-16

(imię, nazwisko, data)

Muzeum Narodowe Rolnictwa

Miejsce przechowywania negatywów: w Szreniawie



1. Miejscowość
B O R Ó W

2. Obiekt (nazwa jak w karcie)
DOM MIESZKALNY, NR 6

3. Zawartość wkładki (nazwa obiektu lub materiału uzupełniającego)
zdjęcia



3



5



6



4

Zdjęcia :

- 1.widok ogólny
- 2.elewacja frontowa S
- 3.elewacja tylna N
- 4.przybudówka przy elewacji N
- 5.elewacja boczna W
- 6.elewacja boczna E

Wkładkę założył: Małgorzata Kamińska 1990-02-16
(imię, nazwisko, data)

Miejsce przechowywania negatywów: Muzeum Narodowe Rolnictwa w Szreniawie