

Nr

A

B

C

D

E

F

G

H

I

J

K

L

M

N

O

P

R

S

T

U

V

W

X

Y

Z

LUBUSKIE

2025

1. Obiekt zabytkowy

Kamiericka

ul. Legnicka 5

II

2. Miejscowość

Kozłówek

MASTO

3. Wiek
XVIII i XIX4. Styl BEZ
WYRAŹNYCH CECH5. Kubatura m³ 10516. Powierzchnia w m² 1161
a) zabytkowa: b) użytkowa:

20. Przynależność administracyjna

a) województwo zielonogórskie
b) powiat nowa sol
c) gmina7. Materiał
budowlany

Przed zniszczeniem

Po odbudowie

11. Ilość budynków 1

14. Grunty należące do zabytku: ha

a) ściany

cegła

12. Ilość kondygnacji 3

a) ogrody stylowe

—

b) sklepienia

cegła

13. Użytkowanie wnętrza
według ilości:

b) sady i grunty uprawne

—

c) stropy

drewno

a) izb mieszkalnych 13

c) lasy

—

d) więzania
dachu

drewno

b) innych pomieszczeń 2

d) wody

—

e) krycie dachu

dachówka

c) piwnic 4

e) inne

—

8. Wyposażenie architektoniczne

brak

SKLEPIENIA KOLEBKOWE Z
LUNETAMI

15. Przeznaczenie pierwotne budynku mieszkalny

16. Użytkowanie w latach ubiegłych — II —

17. Użytkowanie obecne — II —

18. Nadaje się do użycia na — II —

21. Stacja

Nazwa stacji

Odległość
od stacji
w km

a) kolejowa

Kozłówek 3 km

b) autobusowa

na miejscu

22. Właściciel i jego adres

Prez. MRN

23. Użytkownik i jego adres

lokatory

24. Inwestor i jego adres

9. Autorzy i data budowy i przebudowy

brak danych

19. Data, rodzaj i stopień zniszczeń i odbudowy

Data

O P I S

Zniszczenia
%Odbu-
dowa
%

VIII.1939 r.

XI.1939 r.

XII.1945 r.

1964 zamieszkała

25

25. Rejestr zabytku Nr 930

20.04.1963

rok miejsce przechowywania

26. Nazwa księgi hipotecznej

27. Nr hipo-
teczny

28. Akta

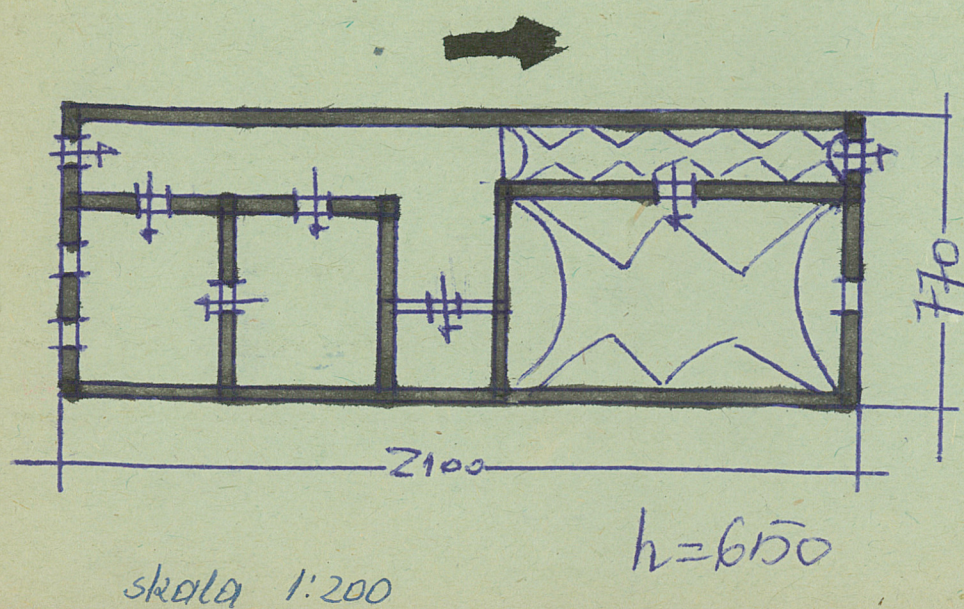
29. Fotografie H H S.

30. Inwentaryzacja pomiarowa

10. Udostępnienie

dostępny

31. Szkic sytuacyjny, plan schematyczny, uwagi opisowe, fotografia



32. Przebieg prac konserwatorskich

Rok	Wyszczególnienie prac	Koszt tys. zł

33. Koszty
w tys. zł

Przewidywane

Rzeczywiste

34. Inspekcje



1964



36. Wypełnił dnia

14 IX 58 [signature]

37. Sprawdził dnia X.1964

[signature] [signature]