

Nr

IV

A

B

C

D

E

F

G

H

I

J

K

L

M

N

O

P

R

S

T

U

V

W

X

Y

Z

LUBUSKIE

1. Obiekt zabytkowy

Kamierialka

Plac Kopernika 6

2. Miejscowość

Kozłuchów

MIASTO

2020

3. Wiek

XIX XVIII

4. Styl

BEZ CECH

5. Kubatura m<sup>3</sup>

588

6. Powierzchnia w m<sup>2</sup>

a) zabytkowa: 113 b) użytkowa:

7. Materiał budowlany

Przed zniszczeniem

Po odbudowie

11. Ilość budynków

1

14. Grunty należące do zabytku:

ha

12. Ilość kondygnacji

2

a) ogrody stylowe

—

13. Użytkowanie wnętrza według ilości:

b) sady i grunty uprawne

—

a) izb mieszkalnych

8

c) lasy

—

b) innych pomieszczeń

3

d) wody

—

c) piwnic

3

e) inne

—

20. Przynależność administracyjna

a) województwo

zielenogórskie

b) powiat

Nowa Sol

c) gmina

21. Stacja

Nazwa stacji

Odległość od stacji w km

a) kolejowa

Kozłuchów

2 km

b) autobusowa

na miejscu

22. Właściciel i jego adres

Prof. M. R. N.

23. Użytkownik i jego adres

lokatory

24. Inwestor i jego adres

8. Wyposażenie architektoniczne

brak

15. Przeznaczenie pierwotne budynku

mieszkalny

16. Użytkowanie w latach ubiegłych

— II —

17. Użytkowanie obecne

— II —

18. Nadaje się do użycia na

— II —

9. Autorzy i data budowy i przebudowy

brak danych

19. Data, rodzaj i stopień zniszczeń i odbudowy

Data

O P I S

Zniszczenia %

Odbudowa %

VIII.1939 r.

XI.1939 r.

XII.1945 r.

1964

stan dość dobry

25. Rejestr zabytku Nr

rok ..... miejsce przechowywania

26. Nazwa księgi hipotecznej

27. Nr hipoteczny

28. Akta

29. Fotografie

H. R. Z.

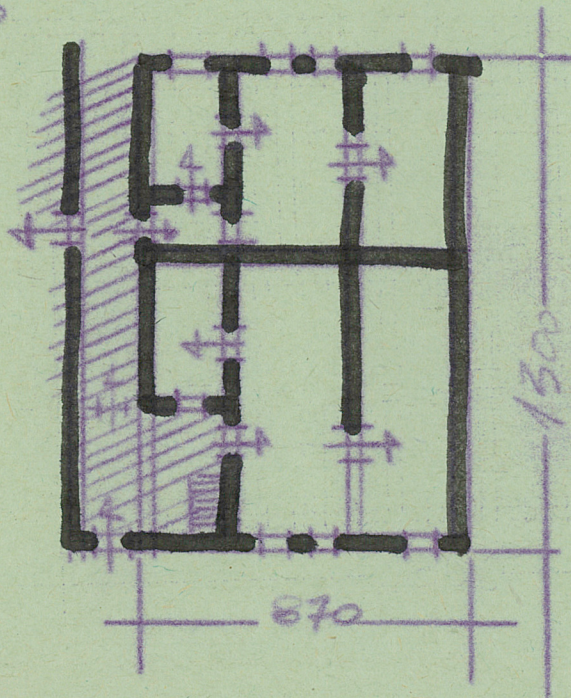
30. Inwentaryzacja pomiarowa



31. Szkic sytuacyjny, plan schematyczny, uwagi opisowe, fotografia



1:200



h=520

32. Przebieg prac konserwatorskich

| Rok | Wyszczególnienie prac | Koszt<br>tys. zł |
|-----|-----------------------|------------------|
|     |                       |                  |
|     |                       |                  |
|     |                       |                  |
|     |                       |                  |
|     |                       |                  |
|     |                       |                  |
|     |                       |                  |
|     |                       |                  |
|     |                       |                  |

33. Koszty  
w tys. zł

Przewidywane

Rzeczywiste

34. Inspekcje

|  |  |  |
|--|--|--|
|  |  |  |
|  |  |  |
|  |  |  |
|  |  |  |
|  |  |  |
|  |  |  |
|  |  |  |
|  |  |  |
|  |  |  |
|  |  |  |

35. Uwagi różne

36. Wypełnił dnia

14 IX 1979 Jan Kysio

37. Sprawdził dnia

X. 19 1979

Andrzej M. Wójcik