

Nr

III

A

B

C

D

E

F

G

H

I

J

K

L

M

N

O

P

R

S

T

U

V

W

X

Y

Z

LUBUSKIE

2954

1. Obiekt zabytkowy

~~KLASZTOR~~ ruiny RUINA OFICyny ZAMKOWEJ

2. Miejscowość

gm. NATOMICE

Janowiec

BOBRZANY  
JANOWIEC

3. Wiek

XVII

4. Styl

-

5. Kubatura m<sup>3</sup>

3.600

6. Powierzchnia w m<sup>2</sup>

a) zabytkowa: 600 b) użytkowa: 600

7. Materiał budowlany

Przed zniszczeniem

Po odbudowie

11. Ilość budynków

1

14. Grunty należące do zabytku:

ha

a) ściany

kamień  
cegła

12. Ilość kondygnacji

2

a) ogrody stylowe

b) sklepienia

13. Użytkowanie wnętrza według ilości:

b) sady i grunty uprawne

c) stropy

a) izb mieszkalnych

c) lasy

d) więzania dachu

b) innych pomieszczeń

d) wody

e) krycie dachu

c) piwnic

e) inne

20. Przynależność administracyjna

a) województwo ZIELONA GÓRA

b) powiat SZPOTAWA ŻAGAN

c) gmina CHŁECHY NATOMICE

21. Stacja

Nazwa stacji

Odległość od stacji w km

a) kolejowa

BUKOWINA

2

b) autobusowa

SZPOTAWA

6

22. Właściciel i jego adres

SKARB PAŃSTWA

8. Wyposażenie architektoniczne

brak

15. Przeznaczenie pierwotne budynku

mieszkalne

16. Użytkowanie w latach ubiegłych

"

17. Użytkowanie obecne

mieszkalne

18. Nadaje się do użycia na

9. Autorzy i data budowy i przebudowy

brak danych

19. Data, rodzaj i stopień zniszczeń i odbudowy

Data

O P I S

Zniszczenia  
v<sub>o</sub>Odbudowa  
v<sub>o</sub>

VIII.1939 r.

XI.1939 r.

XII.1945 r.

1939

stan ruiny z obremi poprowadzającego 1939

1964

ruina

85%

25. Rejestr zabytku Nr

1821 30.03.65

rok ..... miejsce przechowywania

26. Nazwa księgi hipotecznej

27. Nr hipoteczny

28. Akta

WKR - zielona Góra

29. Fotografie

WKR - zielona Góra

30. Inwentaryzacja pomiarowa

brak

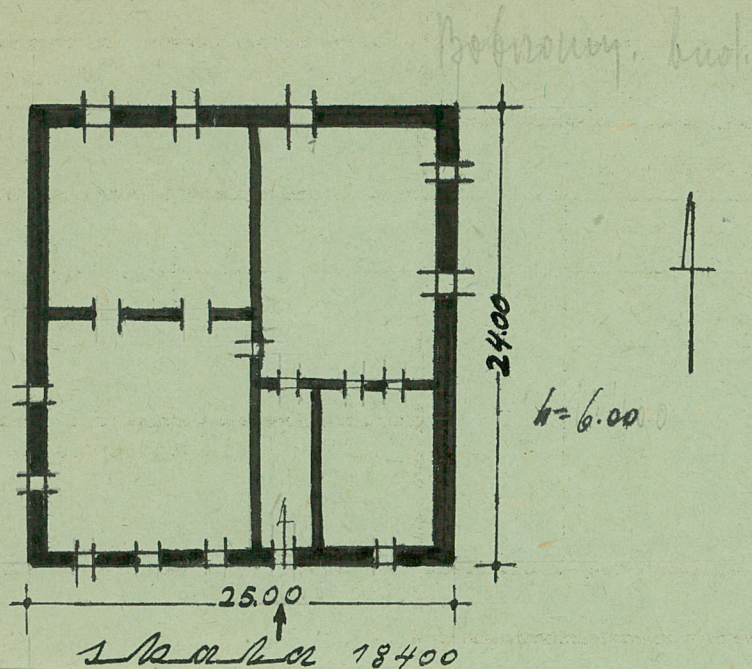
10. Udostępnienie

brak możliwości



Z Y X W V U T S R P O N M L K J I H G F E D C B A Nr

31. Szkic sytuacyjny, plan schematyczny, uwagi opisowe, fotografia



32. Przebieg prac konserwatorskich

Rok	Wyszczególnienie prac	Koszt tys. zł

33. Koszty  
w tys. zł

Przewidywane

Rzeczywiste

34. Inspekcje

35. Uwagi różne

36. Wypełnił dnia

37. Sprawdził dnia 11.1964

*[Signature]* *[Signature]*