

Nr

A

B

C

D

E

F

G

H

I

J

K

L

M

N

O

P

R

S

T

U

V

W

X

Y

Z

LUBUSKIE

Zielonogórski

1. Obiekt zabytkowy

C M E N T A R Z

EWANGELICKI PW. ŚWIĘTEJ TRÓJCY
ul. 1 maja

2. Miejscowość

Kozuchów

U 1897

1947

3. Wiek XVIII

4. Styl

5. Kubatura m³- 6. Powierzchnia w m²

a) zabytkowa:

b) użytkowa:

20. Przynależność administracyjna

Zielonogórskie

a) województwo

(Nowa Sól)

b) powiat

Kozuchów

c) gmina

7. Materiał budowlany

Przed zniszczeniem

Po odbudowie

11. Ilość budynków

14. Grunty należące do zabytku:

ha

21. Stacja

Nazwa stacji

Odległość od stacji w km

a) ściany

a) ogrody stylowe

a) kolejowa

Kozuchów

wm.

b) sklepienia

b) sady i grunty uprawne

b) autobusowa

Kozuchów

wm.

c) stropy

c) lasy

d) wiązania dachu

d) wody

22. Właściciel i jego adres

PMRN - Kozuchów

e) krycie dachu

e) inne

8. Wyposażenie architektoniczne

15. Przeznaczenie pierwotne budynku

cmentarz

23. Użytkownik i jego adres

16. Użytkowanie w latach ubiegłych

17. Użytkowanie obecne

nieużytkowany

24. Inwestor i jego adres

18. Nadaje się do użycia na

9. Autorzy i data budowy i przebudowy

19. Data, rodzaj i stopień zniszczeń i odbudowy

25. Rejestr zabytku Nr

A-3187

3.08.1981

rok..... miejsce przechowywania

Założony w XVIII w.

Data

O P I S

Zniszczenia %

Odbudowa %

VIII.1939 r.

XI.1939 r.

XII.1945 r.

X.1964

Zaniedbany

26. Nazwa księgi hipotecznej

27. Nr hipoteczny

28. Akta

29. Fotografie

30. Inwentaryzacja pomiarowa

10. Udostępnienie

dostępny

klucz w PMRN

Z Y X W V U T S R P O N M L K J I H G F E D C B A Nr

31. Szkic sytuacyjny, plan schema



32. Przebieg prac konserwatorskich

Rok	Wyszczególnienie prac	K o s z t tys. zł

33. Koszty
w tys. zł

Przewidywane

Rzeczywiste

34. Inspekcje

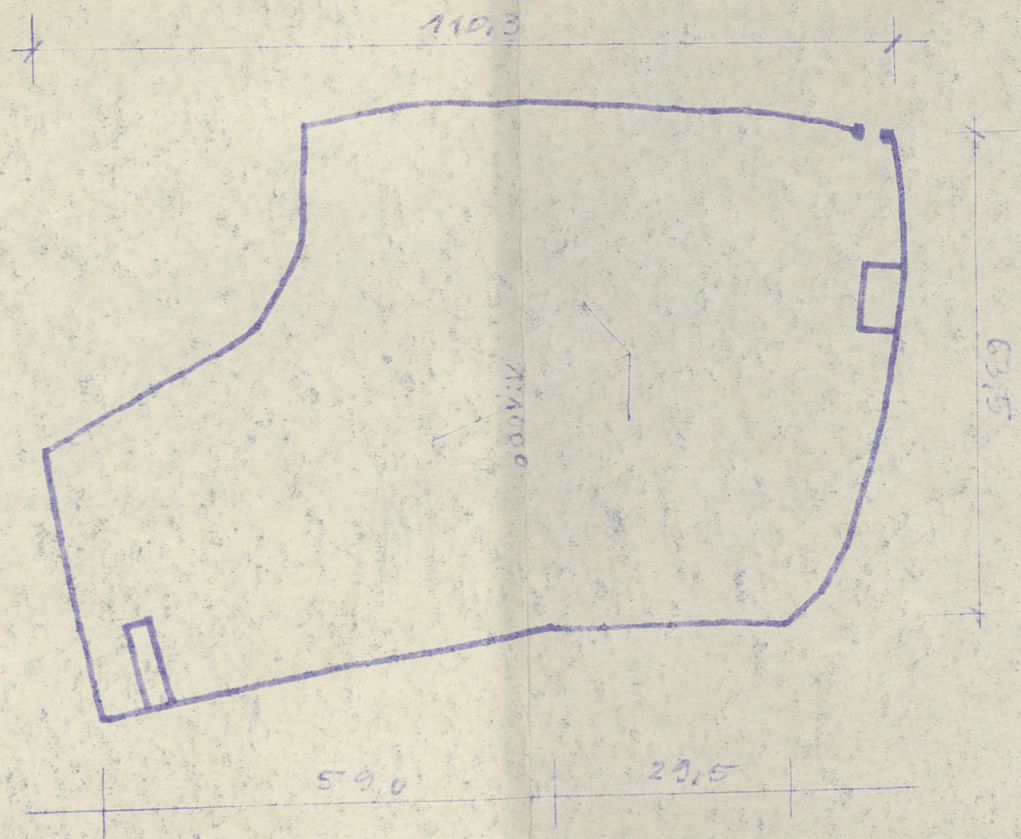
Uwagi różne

36. Wypełnił dnia

X. 1984 Ołobokiewicz

37. Sprawdził dnia

Z Y X W V U T S R P O N M L K J I H G F E D C B A Nr



32. Przebieg prac konserwatorskich

Rok	Wyszczególnienie prac	K o s z t tys. zł

33. Koszty w tys. zł

Przewidywane

Rzeczywiste

34. Inspekcje

Uwagi różne

36. Wypełnił dnia

X. 1984 *Otochruin*

37. Sprawdził dnia

