

Nr

A

B

C

D

E

F

G

H

I

J

K

L

M

N

O

P

R

S

T

U

V

W

X

Y

Z

zielonogorskie

1. Obiekt zabytkowy

KOŚCIÓŁ FIL.

2. Miejscowość

gm. LIPINKI ŁUŻYCKIE
PIETRZYKÓW

3. Wiek

XVII i XIX

4. Styl

NEOGOTYK

5. Kubatura m³

2.600

6. Powierzchnia w m²

a) zabytkowa:

b) użytkowa:

212

20. Przynależność administracyjna

ZIELONA GÓRA

a) województwo

(ZARY)

b) powiat

c) gmina LIPINKI DEBINKA ŁUŻ.

7. Materiał budowlany

Przed zniszczeniem

Po odbudowie

11. Ilość budynków

1

14. Grunty należące do zabytku:

ha

a) ściany

KAMIEŃ
CEGLA

b) sklepienia

-

c) stropy

DREWNO

d) wiązania dachu

DREWNO

e) krycie dachu

DACHÓWKA

12. Ilość kondygnacji

1

13. Użytkowanie wnętrza według ilości:

a) izb mieszkalnych

-

b) innych pomieszczeń

3

c) piwnic

-

a) ogrody stylowe

-

b) sady i grunty uprawne

-

c) lasy

-

d) wody

-

e) inne

-

21. Stacja

Nazwa stacji

Odległość od stacji w km

a) kolejowa

LIPINKI ŁUŻ.

6

b) autobusowa

PIETRZYKÓW

W/M.

22. Właściciel i jego adres

SKARB PAŃSTWA

8. Wyposażenie architektoniczne

WEWNĄTRZ EMPORY DREWNO.

15. Przeznaczenie pierwotne budynku

KOŚCIÓŁ

16. Użytkowanie w latach ubiegłych

fir.

17. Użytkowanie obecne

fir.

18. Nadaje się do użycia na

fir.

9. Autorzy i data budowy i przebudowy

ZBUDOWANY 1688.

NADBUDOWA WIEŻY, PRZEBUDOWA OTWORÓW OKIENNYCH I DRZWIOWYCH ORAZ WNETRZA 1884, NEOGOTYKA.

19. Data, rodzaj i stopień zniszczeń i odbudowy

Data

O P I S

Zniszczenia %

Odbudowa %

VIII.1939 r.

XI.1939 r.

XII.1945 r.

1965

zawiedbany

15%

25. Rejestr zabytku Nr

1248

28.09.1964

rok miejsce przechowywania

26. Nazwa księgi hipotecznej

27. Nr hipoteczny

28. Akta

29. Fotografie

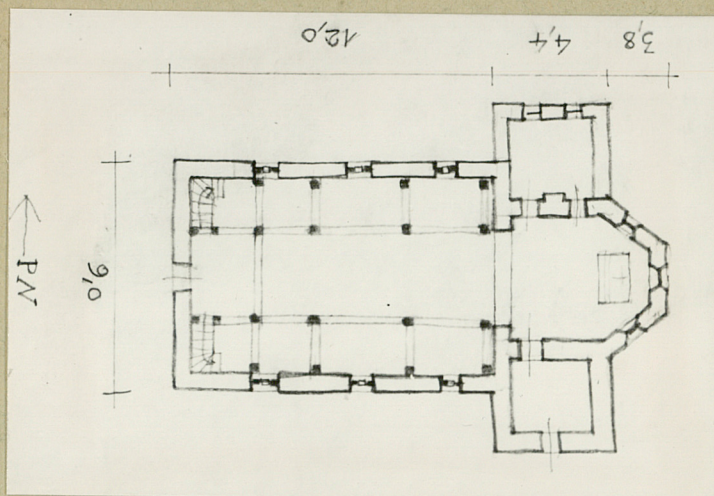
30. Inwentaryzacja pomiarowa

10. Udostępnienie

DOSTĘPNE

Z Y X W V U T S R P O N M L K J I H G F E D C B A Nr

31. Szkic sytuacyjny, plan schematyczny, uwagi opisowe, fotografia



32. Przebieg prac konserwatorskich

Rok	Wyszczególnienie prac	K o s z t tys. zł

33. Koszty
w tys. zł

Przewidywane

Rzeczywiste

34. Inspekcje

35. Uwagi różne

36. Wypełnił dnia V. 1965r.

37. Sprawdził dnia