

Nr

A

B

C

D

E

F

G

H

I

J

K

L

M

N

O

P

R

S

T

U

V

W

X

Y

Z

LUBUSKIE

1925

1. Obiekt zabytkowy

CHATA Nr 107

2. Miejscowość

BRONISZÓW

3. Wiek

XIX

4. Styl

bud. ludowe

5. Kubatura m<sup>3</sup>

600

6. Powierzchnia w m<sup>2</sup>

150

a) zabytkowa:

b) użytkowa:

7. Materiał budowlany

przed zniszczeniem

po odbudowie

a) ściany

niechwalę  
i cegła

b) sklepienia

—

c) stropy

dobre

d) wiązania dachu

dobre

e) krycie dachu

strzechy

11. Ilość budynków

1

12. Ilość kondygnacji

1

13. Użytkowanie wnętrza według ilości:

a) izb mieszkalnych

5

b) innych pomieszczeń

1

c) piwnic

—

14. Grunty należące do zabytku:

ha

a) ogrody stylowe

—

b) sady i grunty uprawne

—

c) lasy

—

d) wody

—

e) inne

—

8. Wyposażenie architektoniczne

—

15. Przeznaczenie pierwotne budynku

mieszkalne

16. Użytkowanie w latach ubiegłych

j.w.

17. Użytkowanie obecne

wykorzystanie mieszkaniowe

18. Nadaje się do użycia na:

cele mieszkalne

9. Autorzy i data budowy i przebudowy

Zbud. roperne 1 p.w. XIX

19. Data, rodzaj i stopień zniszczeń i odbudowy

Data

O P I S

znisz-  
czenie  
%odbu-  
dowa  
%

VIII. 1939 r.

XI. 1939 r.

XII. 1945 r.

1958

zaniedbanie

30

59

rekonstr. wg karty techn.

35

10. Udostępnienie

dostępny

20. Przynależność administracyjna

a) województwo

zielonogórskie

b) powiat

Nowe Jol

c) gmina

WOZUCHÓW

21. Stacja

nazwa stacji

odległość od  
stacji w km

a) kolejowa

Krynki

4

b) autobusowa

Broniszów

w/m.

22. Właściciel i jego adres

TRACZ MICHAŁ  
opisane

23. Użytkownik i jego adres

j.w.

24. Inwestor i jego adres:

25. Rejestr zabytku nr

1479

rok

30.09.1969

miejsce przechowywania

26. Nazwa księgi hipotecznej

27. Numer

hipoteczny

28. Akta

29. Fotografie

30. Inwentaryzacja pomiarowa

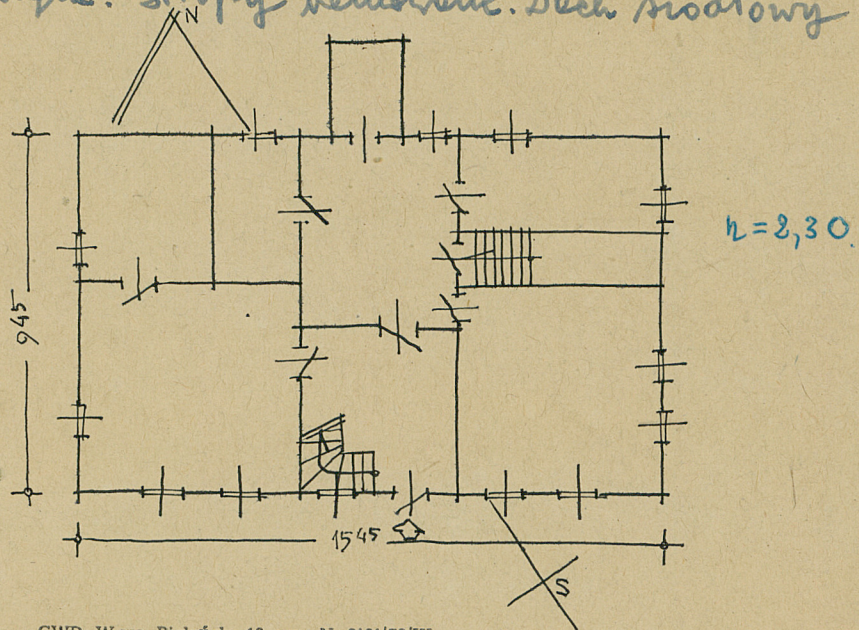
na odrębnie



31. Szkic sytuacyjny, plan schematyczny, uwagi opisowe, fotografia



Chęta pierwotnie konstrukcji drewnianej, w nowych czerach obumierania i polielona, ze wyptniem nerystów. Wrucona na runie prostokąta. Stropy belkowe. Dach siodłowy



32. Przebieg prac konserwatorskich

| rok | Wyszczególnienie prac | Koszt<br>tys. zł |
|-----|-----------------------|------------------|
|     |                       |                  |
|     |                       |                  |
|     |                       |                  |
|     |                       |                  |
|     |                       |                  |
|     |                       |                  |
|     |                       |                  |

| 33. Koszty<br>w tys. zł | przewidywane | rzeczywiste |
|-------------------------|--------------|-------------|
|                         |              |             |
|                         |              |             |
|                         |              |             |
|                         |              |             |
|                         |              |             |
|                         |              |             |
|                         |              |             |

34. Inspekcje

35. Uwagi różne  
Bibliografii brak

36. Wypełnił dnia 1958r.

inż. M. Kuczyński

37. Sprawdził dnia 18.64

Ant. Janasz -