

Nr

III

A

B

C

D

E

F

G

H

I

J

K

L

M

N

O

P

R

S

T

U

V

W

X

Y

Z

LUBUSKIE

1924

1. Obiekt zabytkowy

Chata Nr. 99

2. Miejscowość

ZIELONOGORSKIE

Broniszów

3. Wiek

XIX

4. Styl

bud. ludowe

5. Kubatura m³

700

6. Powierzchnia w m²

188

a) zabytkowa:

b) użytkowa:

7. Materiał budowlany

przed zniszczeniem

po odbudowie

a) ściany

drewno, glina, cegła

b) sklepienia

c) stropy

drewno

d) wiązania dachu

drewno

e) krycie dachu

słuska

11. Ilość budynków

1

12. Ilość kondygnacji

1

13. Użytkowanie wnętrza według ilości:

a) izb mieszkalnych

2

b) innych pomieszczeń

4

c) piwnic

14. Grunty należące do zabytku:

ha

a) ogrody stylowe

b) sady i grunty uprawne

c) lasy

d) wody

e) inne

8. Wyposażenie architektoniczne

Brak

15. Przeznaczenie pierwotne budynku

mieszkalne i gospodarcze

16. Użytkowanie w latach ubiegłych

17. Użytkowanie obecne

18. Nadaje się do użycia na:

9. Autorzy i data budowy i przebudowy

nieznane

19. Data, rodzaj i stopień zniszczeń i odbudowy

| Data | O P I S | znisz- czenie % | odbu- dowa % |
|---------------|------------------------------------|-----------------------|--------------------|
| VIII. 1939 r. | | | |
| XI. 1939 r. | | | |
| XII. 1945 r. | | | |
| 1958 | Zaniedbanie, zacieki, zawilgocenie | 20 | |
| 1959 | Procent miereń | 35 | |

10. Udostępnienie

Dostępna

20. Przynależność administracyjna

a) województwo

Zielona Góra

b) powiat

Nowa Sól

c) gmina

Wronów

21. Stacja

nazwa stacji

odległość od stacji w km

a) kolejowa

Krynki

4

b) autobusowa

w miejsc

22. Właściciel i jego adres

Kwiatkowski Teodor
wfm

23. Użytkownik i jego adres

24. Inwestor i jego adres:

25. Rejestr zabytku nr

1420

rok

30.08.1969

miejsce przechowywania

26. Nazwa księgi hipotecznej

27. Numer hipoteczny

28. Akta

29. Fotografie

T. Chrzanowski

30. Inwentaryzacja pomiarowa

Brak

ma odnowę

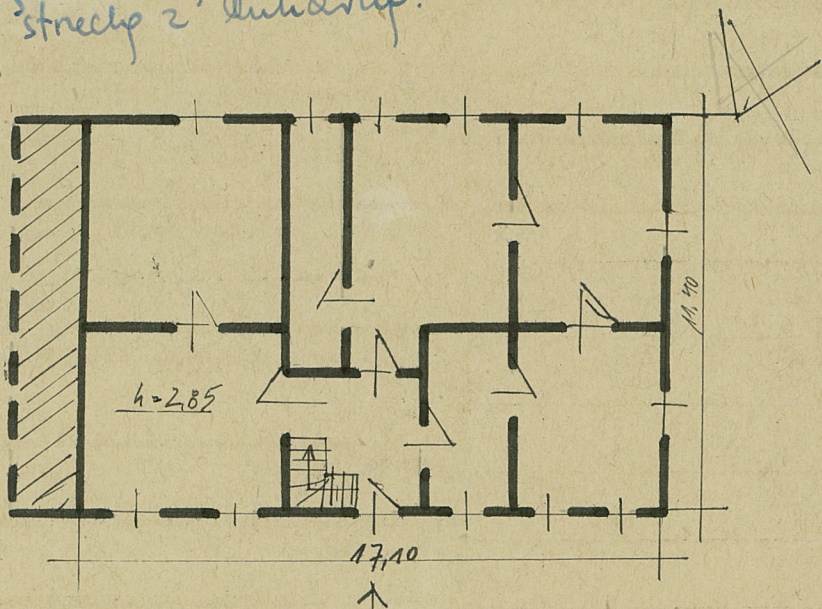
31.



opisowe, fotografia

Chata Nr. 99

Pierwotnie konstrukcji szachulowej, w nowszych czasach ze wypełnieniem brytów obmurowane cegł. Wbudowane na mur wydłużonego prostokąta, dwu. frontowa. Wewnątrz stropy belkowe. Dach niołowy kryty strzech z lukarną.



32. Przebieg prac konserwatorskich

| rok | Wyszczególnienie prac | Koszt tys. zł |
|-----|-----------------------|------------------|
| | | |
| | | |
| | | |
| | | |
| | | |
| | | |
| | | |

33. Koszty
w tys. zł

przewidywane

rzeczywiste

34. Inspekcje

35. Uwagi różne

Literatura: Brak

36. Wypełnił dnia 1988 r.

M. Kozłowski

37. Sprawdził dnia 18.64

[Signature]