

Nr



A

B

C

D

E

F

G

H

I

J

K

L

M

N

O

P

R

S

T

U

V

W

X

Y

Z

LUBUSKIE

mielone porzeczki

1. Obiekt zabytkowy

DAWNA ORGANISTÓWKA

2. Miejscowość

BRONISZÓW

gm. Wozuchów

1913

3. Wiek

XIX

4. Styl

klasycystyczny

5. Kubatura m³450
1.0006. Powierzchnia w m²

144

a) zabytkowa:

b) użytkowa:

7. Materiał budowlany

przed zniszczeniem

po odbudowie

a) ściany

cegła

b) sklepienia

-

c) stropy

drewno

d) wiązania dachu

drewno

e) krycie dachu

dachówka

11. Ilość budynków

1

12. Ilość kondygnacji

1

13. Użytkowanie wnętrza według ilości:

a) izb mieszkalnych

6

b) innych pomieszczeń

-

c) piwnic

-

14. Grunty należące do zabytku:

ha

a) ogrody siłowe

-

b) sady i grunty uprawne

-

c) lasy

-

d) wody

-

e) inne

-

8. Wyposażenie architektoniczne

/

15. Przeznaczenie pierwotne budynku

mieszkalny

16. Użytkowanie w latach ubiegłych

j.w.

17. Użytkowanie obecne

j.w.

18. Nadaje się do użycia na:

j.w.

9. Autorzy i data budowy i przebudowy

Zbudowana 1 poł. w. XIX

19. Data, rodzaj i stopień zniszczeń i odbudowy

Data

O P I S

znisz-
czenie
v/oodbu-
dowa
v/o

VIII. 1939 r.

XI. 1939 r.

XII. 1945 r.

59.

początkowe zniszczenie 1/2 k. dachu.

10

10. Udostępnienie

dostępna

20. Przynależność administracyjna

a) województwo

Zielonogórskie

b) powiat

Nowe Sól

c) gmina

Wozuchów

21. Stacja

nazwa stacji

odległość od
stacji w km

a) kolejowa

Knechtowice

4

b) autobusowa

Broniszów

w/m

22. Właściciel i jego adres

Gromadka R.N. Broniszów

23. Użytkownik i jego adres

j.w.

24. Inwestor i jego adres:

j.w.

25. Rejestr zabytku nr

1478

rok

30.08.1964

miejsce przechowywania

26. Nazwa księgi hipotecznej

27. Numer

hipoteczny

28. Akta

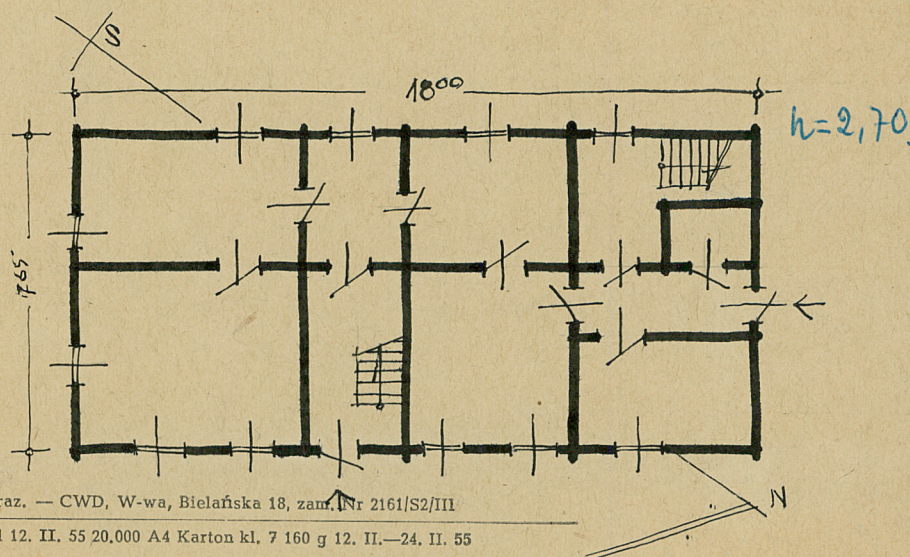
29. Fotografie

30. Inwentaryzacja pomiarowa

na obwozie

31. Szkic sytuacyjny, plan schematyczny, uwagi opisowe, fotografia

Budynek parterowy. Prostokątny, dwustronny. Elewacja kantowa mierzona. Wejście w krótszym boku, pomieszczone w płytnej mury zamkniętej półkolistej, w nim obrotowa klatka schodowa. Dach naciśnięty.



Wzór jednoraz. — CWD, W-wa, Bielańska 18, zam. Nr 2161/S2/III

WDA, Z, 461 12. II. 55 20.000 A4 Karton kl. 7 160 g 12. II. —24, II. 55

32. Przebieg prac konserwatorskich

rok	Wyszczególnienie prac	Koszt tys. zł

33. Koszty
w tys. zł

przewidywane

rzeczywiste

34. Inspekcje

35. Uwagi różne

Bibliografia brak.

36. Wypełnił dnia 1978 r.

M. Karwicki

37. Sprawdził dnia 18.64

[Signature]