

Nr



A

B

C

D

E

F

G

H

I

J

K

L

M

N

O

P

R

S

T

U

V

W

X

Y

Z

LUBUSKIE

Lubuskie

1. Obiekt zabytkowy

KOŚCIOŁ PAR. P.W. NARODZENIA N.P. MARIi

2. Miejscowość

gm. LIPINKA

GRÓTÓW

3. Wiek

XIX

4. Styl

KLASYCZNY

5. Kubatura m³

3670

6. Powierzchnia w m²

a) zabytkowa: 386 b) użytkowa:

20. Przynależność administracyjna

a) województwo ZIELONA-GÓRA

b) powiat ZARYS

c) gmina LIPINKA

7. Materiał budowlany

Przed zniszczeniem

Po odbudowie

11. Ilość budynków

14. Grunty należące do zabytku:

ha

a) ściany

CEGLA
TYNK

12. Ilość kondygnacji

a) ogrody stylowe

b) sklepienia

—

13. Użytkowanie wnętrza według ilości:

b) sady i grunty uprawne

c) stropy

DREW

a) izb mieszkalnych

c) lasy

d) wiązania dachu

DREW

b) innych pomieszczeń

d) wody

e) krycie dachu

BLACHA

c) piwnic

e) inne

V 9,1000

21. Stacja

Nazwa stacji

Odległość od stacji w km

a) kolejowa

LIPINKA
LUBUSKIE 3 km.

b) autobusowa

W MIEJSCU —

22. Właściciel i jego adres

PARAFIA - GRÓTÓW
SKARB PAŃSTWA

8. Wyposażenie architektoniczne

BRAM

15. Przeznaczenie pierwotne budynku

Kościół EWANGELICKI

16. Użytkowanie w latach ubiegłych

— RZYM. KAT.

17. Użytkowanie obecne

—

18. Nadaje się do użycia na

—

23. Użytkownik i jego adres

G. H. PARAFIA RZYM. KAT.
w/m

24. Inwestor i jego adres

9. Autorzy i data budowy i przebudowy

Ip. XIX - KLASYCZNY
1829/30.

19. Data, rodzaj i stopień zniszczeń i odbudowy

Data

O P I S

Zniszczenia
o/oOdbu-
dowa
o/o

VIII.1939 r.

XI.1939 r.

XII.1945 r.

1959

REMONT KAPITAŁOWY.

100%

1965

STAN DOBRY

25. Rejestr zabytku Nr

1253

30.06.1969

rok miejsce przechowywania

26. Nazwa księgi hipotecznej

27. Nr hipo-
teczny

28. Akta

29. Fotografie

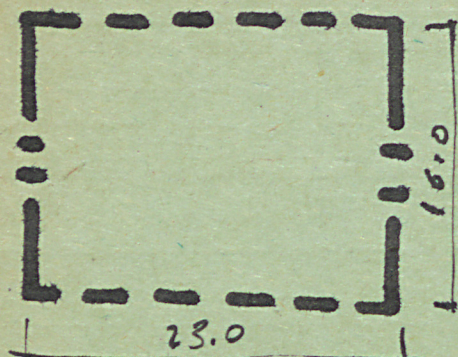
30. Inwentaryzacja pomiarowa

10. Udostępnienie

WYTKOWANY

Z Y X W V U T S R P O N M L K J I H G F E D C B A Nr

31. Szkic sytuacyjny, plan schematyczny, uwagi opisowe, fotografia



N $h = 9,50$



Fot. 1965 (2)

32. Przebieg prac konserwatorskich

Rok	Wyszczególnienie prac	Koszt tys. zł

33. Koszty
w tys. zł

Przewidywane

Rzeczywiste

34. Inspekcje

35. Uwagi różne

36. Wypełnił dnia 15.11.59 r.
21/11/59

37. Sprawdził dnia v. 1965

[Signature]