

Nr

157

A

B

C

D

E

F

G

H

I

J

K

L

M

N

O

P

R

S

T

U

V

W

X

Y

Z

1. Obiekt zabytkowy

BUDYNEK MIESZKALNY PLAC WOLNOŚCI 23

2. Miejscowość

LUBSKO LUBSKO  
PLAC WOLNOŚCI 23

3. Wiek

XIX

4. Styl

KLASYCYZM

5. Kubatura m<sup>3</sup>

618

6. Powierzchnia w m<sup>2</sup>

a) zabytkowa: 103 b) użytkowa: 206

20. Przynależność administracyjna LUBUSKIE

a) województwo ZIELONA GÓRA

b) powiat LUBSKO ZARY

c) gmina LUBSKO

7. Materiał budowlany

Przed zniszczeniem

Po odbudowie

11. Ilość budynków

1

14. Grunty należące do zabytku:

ha

a) ściany

CEGLA

b) sklepienia

-

c) stropy

DREWNO

d) więzania dachu

-11-

e) krycie dachu

KARPIONKA

12. Ilość kondygnacji

2

13. Użytkowanie wnętrza według ilości:

a) izb mieszkalnych

3

b) innych pomieszczeń

3

c) piwnic

2

a) ogrody stylowe

b) sady i grunty uprawne

c) lasy

d) wody

e) inne

21. Stacja

Nazwa stacji

Odległość od stacji w km

a) kolejowa

LUBSKO

b) autobusowa

-11-

0,05

22. Właściciel i jego adres

PMRN LUBSKO

8. Wyposażenie architektoniczne

BRAK

15. Przeznaczenie pierwotne budynku

MIESZKANIE

16. Użytkowanie w latach ubiegłych

-11-

1 SKLEP

17. Użytkowanie obecne

-11-

18. Nadaje się do użycia na

-11-

23. Użytkownik i jego adres

ZYGMUNT PRUGHLAT

SPÓŁDZ. INVALIDÓW LUBSKO

24. Inwestor i jego adres

M2BM LUBSKO

9. Autorzy i data budowy i przebudowy

BRAK DANYCH

19. Data, rodzaj i stopień zniszczeń i odbudowy

Data

O P I S

Zniszczenia %

Odbudowa %

VIII.1939 r.

NIE ZNISZCZONY

0

XI.1939 r.

-11-

0

XII.1945 r.

-11-

0

1959

-11-

0

1966

STAN DOŚĆ DOBRY

10

25. Rejestr zabytku Nr

2008

10.05.1974

rok ..... miejsce przechowywania

26. Nazwa księgi hipotecznej

27. Nr hipoteczny

28. Akta

29. Fotografie

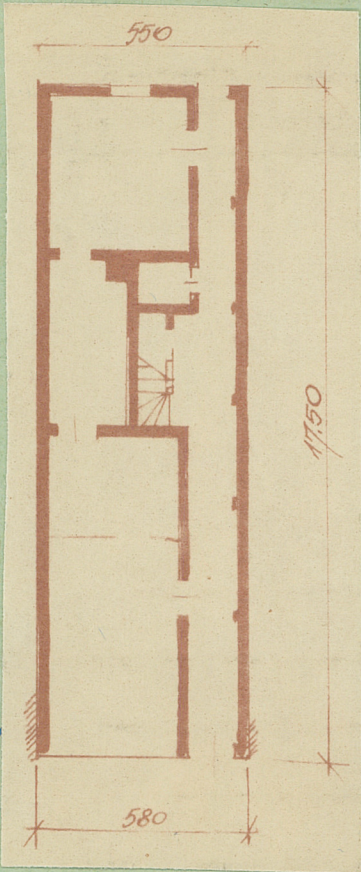
30. Inwentaryzacja pomiarowa

10. Udostępnienie

UŻYTKOWANY



31. Szkic sytuacyjny, plan schematyczny, uwagi opisowe, fotografia



h = 6.00

32. Przebieg prac konserwatorskich

Rok	Wyszczególnienie prac	Koszt tys. zł

33. Koszty  
w tys. zł

Przewidywane

Rzeczywiste

34. Inspekcje


35. Uwagi różne

36. Wypełnił dnia 15.12.59

Pr. Savenet

37. Sprawdził dnia X.1.566

*[Signature]*

M. Kozłowski