

Nr

149

A

B

C

D

E

F

G

H

I

J

K

L

M

N

O

P

R

S

T

U

V

W

X

Y

Z

2844

1. Obiekt zabytkowy

BUDYNEK MIESZKALNY PLAC WOLNOŚCI NR 8

2. Miejscowość

LUBSKO MIASTO
PLAC WOLNOŚCI 8

3. Wiek

XVIII

4. Styl

BEZ CECH STYLOWYCH

5. Kubatura m³

482

6. Powierzchnia w m²

a) zabytkowa: 86 b) użytkowa: 172

20. Przynależność administracyjna

a) województwo LUBUSKIE

b) powiat LUBSKO ZARY

c) gmina LUBSKO

7. Materiał budowlany

Przed zniszczeniem

Po odbudowie

11. Ilość budynków

1

14. Grunty należące do zabytku:

ha

a) ściany

CEGLA

b) sklepienia

-II-

c) stropy

DREWNO

d) więzania dachu

-II-

e) krycie dachu

KARPIÓWKA

12. Ilość kondygnacji

2

13. Użytkowanie wnętrza według ilości:

a) izb mieszkalnych

3

b) innych pomieszczeń

2

c) piwnic

1

a) ogrody stylowe

-

b) sady i grunty uprawne

-

c) lasy

-

d) wody

-

e) inne

-

21. Stacja

Nazwa stacji

Odległość od stacji w km

a) kolejowa

LUBSKO

1,0

b) autobusowa

-II-

0,05

22. Właściciel i jego adres

PMRN LUBSKO

8. Wyposażenie architektoniczne

BRAK

15. Przeznaczenie pierwotne budynku

MIESZKANIA

16. Użytkowanie w latach ubiegłych

-II-

1 SKLEP

17. Użytkowanie obecne

-II-

18. Nadaje się do użycia na

-II-

23. Użytkownik i jego adres

WOJCIECH KUREK

SPÓŁDZIELNIA INWALIDÓW LUBSKO

24. Inwestor i jego adres

MZBM LUBSKO

9. Autorzy i data budowy i przebudowy

BRAK DANYCH;

PRZEBUDOWA PARTERU W

XX WIEKU

19. Data, rodzaj i stopień zniszczeń i odbudowy

Data

O P I S

Zniszczenia %

Odbudowa %

VIII.1939 r.

NIE ZNISZCZONY

0

XI.1939 r.

-II-

0

XII.1945 r.

-II-

0

1959

-II-

0

1966

STAN DOŚĆ DOBRY

10

25. Rejestr zabytku Nr

2008

10.05.1974

rok miejsce przechowywania

26. Nazwa księgi hipotecznej

27. Nr hipoteczny

28. Akta

29. Fotografie

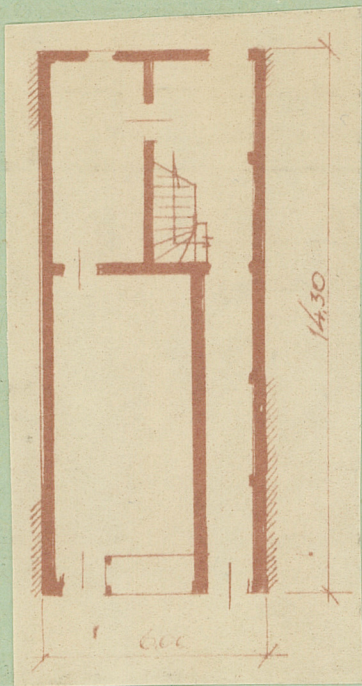
30. Inwentaryzacja pomiarowa

10. Udostępnienie

UŻYTKOWANY

31. Szkic sytuacyjny, plan schematyczny, uwagi opisowe, fotografia

4
h=5.60



32. Przebieg prac konserwatorskich

Rok	Wyszczególnienie prac	Koszt tys. zł

33. Koszty w tys. zł	Przewidywane	Rzeczywiste

34. Inspekcje

36. Wypełnił dnia 18.12.59
Fr. Szwed

37. Sprawdził dnia X. 1966

[Signature] - M. Kucharczyk