

Nr

137

A B C D E F G H I J K L M N O P R S T U V W X Y Z

zabudowa

1. Obiekt zabytkowy

BUDYNEK MIESZKALNY UL. POPEŁAWSKIEGO NR 18

ob. GŁODNIEJSKA

2. Miejscowość

LUBSKO MIASTO

POPEŁAWSKIEGO 11

2838

3. Wiek

POCZĄTEK XVIII

4. Styl

BRAK CECH STYLOWYCH

5. Kubatura m<sup>3</sup>

438

6. Powierzchnia w m<sup>2</sup>

a) zabytkowa: 73 b) użytkowa: 146

20. Przynależność administracyjna

LUBUSKIE

a) województwo

ZIELONA GÓRA

b) powiat

LUBSKO ZARY

c) gmina

LUBSKO

7. Materiał budowlany

Przed zniszczeniem

Po odbudowie

a) ściany

CEGLA

b) sklepienia

—

c) stropy

DREWNO

d) więzania dachu

—

e) krycie dachu

KARPIÓWKA

11. Ilość budynków

1

12. Ilość kondygnacji

2

13. Użytkowanie wnętrza według ilości:

a) izb mieszkalnych

7

b) innych pomieszczeń

4

c) piwnic

1

14. Grunty należące do zabytku:

ha

a) ogrody stylowe

—

b) sady i grunty uprawne

—

c) lasy

—

d) wody

—

e) inne

—

21. Stacja

Nazwa stacji

Odległość od stacji w km

a) kolejowa

LUBSKO

0,9

b) autobusowa

—

0,2

22. Właściciel i jego adres

PMRN LUBSKO

23. Użytkownik i jego adres

MARIA DRYJAK  
HENRYK KURZYSZCZAK  
ZENON GRADOWSKI

24. Inwestor i jego adres

MZBM LUBSKO

8. Wyposażenie architektoniczne

BRAK

15. Przeznaczenie pierwotne budynku

MIESZKANIE

16. Użytkowanie w latach ubiegłych

—

17. Użytkowanie obecne

—

18. Nadaje się do użycia na

—

9. Autorzy i data budowy i przebudowy

BRAK DANYCH

19. Data, rodzaj i stopień zniszczeń i odbudowy

Data

O P I S

Zniszczenia %

Odbudowa %

VIII.1939 r.

NIE ZNISZCZONY

0

XI.1939 r.

—

0

XII.1945 r.

—

0

1959

—

(PO REMONCIE)

0

1966

STAN DOBRY

5

25. Rejestr zabytku Nr

2807

12.04.1977

rok ..... miejsce przechowywania

26. Nazwa księgi hipotecznej

27. Nr hipoteczny

28. Akta

29. Fotografie

30. Inwentaryzacja pomiarowa

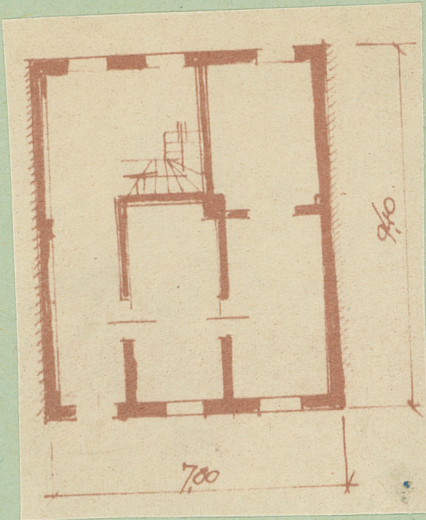
10. Udostępnienie

ZAMIESZKAŁY



31. Szkic sytuacyjny, plan schematyczny, uwagi opisowe, fotografia

h=6.80



32. Przebieg prac konserwatorskich

Rok	Wyszczególnienie prac	Koszt tys. zł

33. Koszty  
w tys. zł

Przewidywane

Rzeczywiste

34. Inspekcje


36. Wypełnił dnia 15.12.59  
Fr. Serent

37. Sprawdził dnia X.1966  
M. Kucharski



1966