

Nr

A

B

C

D

E

F

G

H

I

J

K

L

M

N

O

P

R

S

T

U

V

W

X

Y

Z

LUBUSKIE

1. Obiekt zabytkowy

MURY MIEJSKIE - pozostałość fragmentu z gotyckich murów obronnych

2. Miejscowość

MIASTO
gorzów WLKP

3. Wiek

XIV

4. Styl

gotyk

5. Kubatura m³

1000

6. Powierzchnia w m²

a) zabytkowa:

b) użytkowa:

data w m. 130

20. Przynależność administracyjna

a) województwo

Zielone Góry

b) powiat

miasto gorzów WLKP

c) gmina

7. Materiał budowlany

Przed zniszczeniem

Po odbudowie

11. Ilość budynków fragment murów z k. barokami

14. Grunty należące do zabytku:

ha

a) ściany

czerwony grzybek

12. Ilość kondygnacji fragment murów z k. barokami

a) ogrody stylowe

—

b) sklepienia

—

13. Użytkowanie wnętrza według ilości:

b) sady i grunty uprawne

—

c) stropy

drewno

a) izb mieszkalnych

c) lasy

—

d) więzania dachu

—

b) innych pomieszczeń

d) wody

—

e) krycie dachu

—

c) piwnic

e) inne

—

8. Wyposażenie architektoniczne

brak

15. Przeznaczenie pierwotne budynku

mury obronne

16. Użytkowanie w latach ubiegłych

mury obronne obiekt turystyczny

17. Użytkowanie obecne

obiekt turystyczny do zwiedzania

18. Nadaje się do użycia na

obiekt turystyczny do zwiedzania

9. Autorzy i data budowy i przebudowy

19. Data, rodzaj i stopień zniszczeń i odbudowy

Data

O P I S

Zniszczenia %

Odbudowa %

VIII.1939 r.

XI.1939 r.

XII.1945 r.

10/1965

zniszczenia

15

1965

STAN DOŚĆ DOBRY

25. Rejestr zabytku Nr 2

rok 21.X.76r.

miejsce przechowywania

26. Nazwa księgi hipotecznej

27. Nr hipoteczny

28. Akta

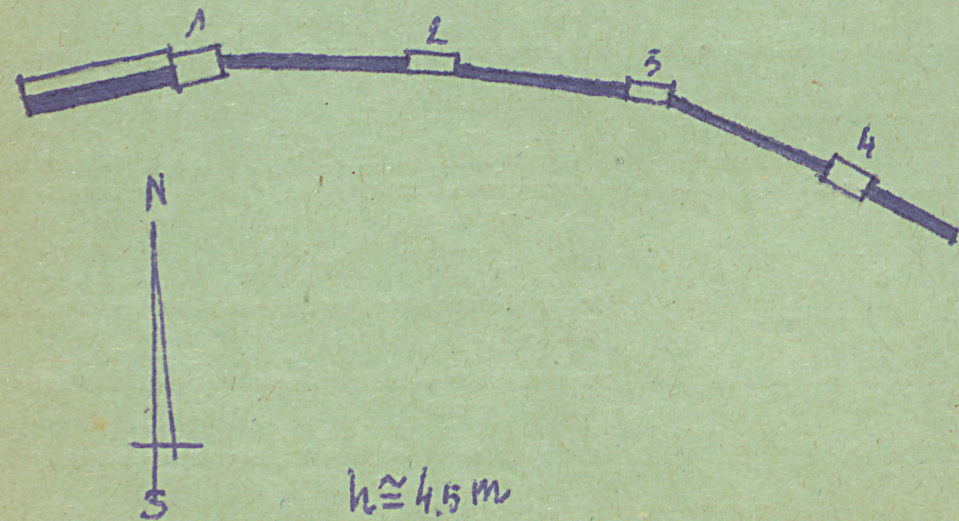
29. Fotografie 2 szt. Białobłoty

30. Inwentaryzacja pomiarowa

10. Udostępnienie

wykrot ulicy Krawalskiej i Chłopskiej ogólnodostępny

31. Szkic sytuacyjny, plan schematyczny, uwagi opisowe, fotografia



32. Przebieg prac konserwatorskich

Rok	Wyszczególnienie prac	Koszt tys. zł



34. Inspekcje

36. Wypełnił dnia wrzesień 1965
Stanisław Kozłowski

37. Sprawdził dnia XI 1965
Stanisław Kozłowski - J. Kozłowski

Nr

A

B

C

D

E

F

G

H

I

J

K

L

M

N

O

P

R

S

T

U

V

W

X

Y

Z

LUBUSKIE

1. Obiekt zabytkowy

BASTA / nr. 1, posterunek "MURZY MIEJSCOWOŚĆ"

2. Miejscowość

GORZÓW WLKP.

3. Wiek

XIV

4. Styl

GOTYKA

5. Kubatura m³

~ 115

6. Powierzchnia w m²

a) zabytkowa: 16 b) użytkowa: 16

20. Przynależność administracyjna

a) województwo: LUBUSKIE

b) powiat: GORZÓW WLKP.

c) gmina: -

7. Materiał budowlany

przed zniszczeniem

po odbudowie

11. Ilość budynków

1

14. Grunty należące do zabytku:

ha

12. Ilość kondygnacji

3

a) ogrody stylowe

-

13. Użytkowanie wnętrza według ilości:

b) sady i grunty uprawne

-

a) izb mieszkalnych

-

c) lasy

-

b) innych pomieszczeń

-

d) wody

-

c) piwnic

-

e) inne

-

21. Stacja

Nazwa stacji

Odległość od stacji w km

a) kolejowa

GORZÓW

-

b) autobusowa

GORZÓW

-

22. Właściciel i jego adres

MIEJSCA RADA NARODOWA
GORZÓW WLKP.

8. Wyposażenie architektoniczne

Brak

15. Przeznaczenie pierwotne budynku

BASTA

16. Użytkowanie w latach ubiegłych

BASTA
obiekt turystyczny

17. Użytkowanie obecne

OBIEKT TURYSTYCZNY

18. Nadaje się do użycia na

OBIEKT TURYSTYCZNY

23. Użytkownik i jego adres

NIEWYŻYKOWANA

24. Inwestor i jego adres

9. Autorzy i data budowy i przebudowy

Zbudowana w XIV w.

19. Data, rodzaj i stopień zniszczeń i odbudowy

Data	O P I S	Zniszczenia %	odbudowa %
VIII. 1939 r.		-	
XI. 1939 r.		-	
XII. 1945 r.		-	
po 1945	zniszczenie	10	
1965	Stan dość dobry	10%	

25. Rejestr zabytku Nr

21.10.1976

rok..... miejsce przechowywania

26. Nazwa księgi hipotecznej

27. Nr hipoteczny

28. Akta

29. Fotografie

Zat. Barbyjonec

30. Inwentaryzacja pomiarowa

10. Udostępnienie

ogólnodostępne

1965(2)

Nr

A

B

C

D

E

F

G

H

I

J

K

L

M

N

O

P

R

S

T

U

V

W

X

Y

Z

LUBUSKIE

1. Obiekt zabytkowy

Baszta / nr 2 przy kościele w Międzybóżu

2. Miejscowość

Międzybóże

3. Wiek

XIV

4. Styl

gotyckie

5. Kubatura m³

80

6. Powierzchnia w m²

a) zabytkowa:

18

b) użytkowa:

18

20. Przynależność administracyjna

a) województwo

zielande 1019

b) powiat

Międzybóże

c) gmina

Międzybóże

7. Materiał budowlany

Przed zniszczeniem

Po odbudowie

11. Ilość budynków

1

14. Grunty należące do zabytku:

ha

a) ściany

głaz

✓

12. Ilość kondygnacji

2

a) ogrody stylowe

✓

b) sklepienia

✓

✓

13. Użytkowanie wnętrza według ilości:

b) sady i grunty uprawne

✓

c) stropy

głaz

✓

a) izb mieszkalnych

✓

c) lasy

✓

d) więzania dachu

✓

✓

b) innych pomieszczeń

✓

d) wody

✓

e) krycie dachu

✓

✓

c) piwnic

✓

e) inne

✓

21. Stacja

Nazwa stacji

Odległość od stacji w km

a) kolejowa

Międzybóże

b) autobusowa

Międzybóże

22. Właściciel i jego adres

P. K. K. w Międzybóżu

8. Wyposażenie architektoniczne

brak

15. Przeznaczenie pierwotne budynku

Baszta

16. Użytkowanie w latach ubiegłych

Baszta obiekt turystyczny

17. Użytkowanie obecne

obiekt turystyczny

18. Nadaje się do użycia na

obiekt turystyczny

23. Użytkownik i jego adres

wizualizowane

24. Inwestor i jego adres

9. Autorzy i data budowy i przebudowy

Zbudowane w XIV w

19. Data, rodzaj i stopień zniszczeń i odbudowy

Data

O P I S

Zniszczenia %

Odbudowa %

VIII.1939 r.

XI.1939 r.

XII.1945 r.

por 1945

zniszczenie

20%

1965

zamieszkania

25%

25. Rejestr zabytku Nr

2

rok

21.10.1976

miejsce przechowywania

26. Nazwa księgi hipotecznej

27. Nr hipoteczny

28. Akta

29. Fotografie

2 szt Baszta

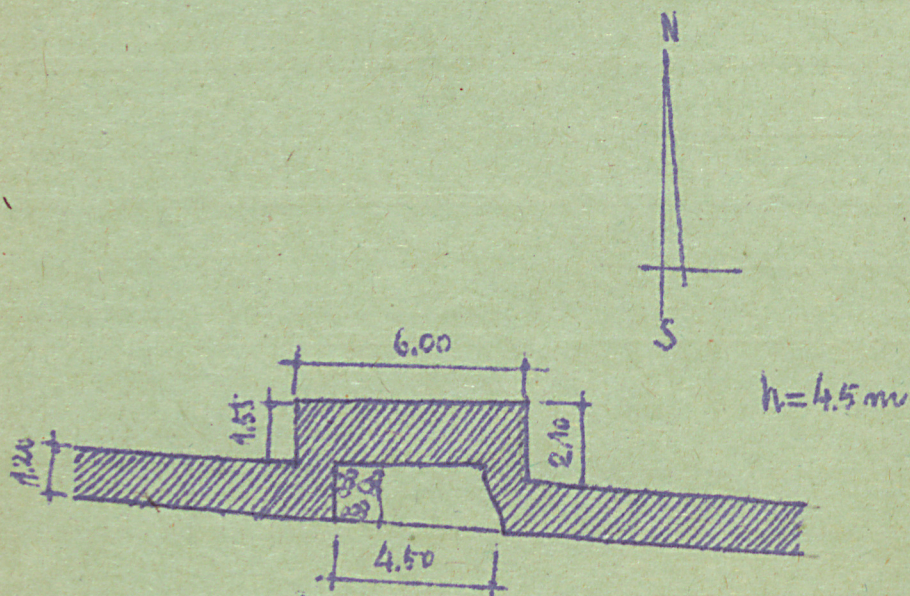
30. Inwentaryzacja pomiarowa

10. Udostępnienie

o go. ludzkie

Z Y X W V U T S R P O N M L K J I H G F E D C B A Nr

31. Szkic sytuacyjny, plan schematyczny, uwagi opisowe, fotografia



32. Przebieg prac konserwatorskich

Rok	Wyszczególnienie prac	Koszt tys. zł

33. Koszty
w tys. zł

Przewidywane

Rzeczywiste

34. Inspekcje



1965

36. Wypełnił dnia *10.02.1965*

Barbary Porek

37. Sprawdził dnia *X.1965*

[Signature]

dr. K. K. K.

Nr

A

B

C

D

E

F

G

H

I

J

K

L

M

N

O

P

R

S

T

U

V

W

X

Y

Z

LUBUSKIE

1. Obiekt zabytkowy

Baruta / nr 3 polna karcz. kury inżynierskie

2. Miejscowość

Górzów Wlkp

3. Wiek

XIV

4. Styl

gotyckie

5. Kubatura m³

72

6. Powierzchnia w m²

a) zabytkowa: 16 b) użytkowa: 16

20. Przynależność administracyjna

a) województwo Zielona Góra
b) powiat miejski Górzów Wlkp
c) gmina

7. Materiał budowlany

Przed zniszczeniem

Po odbudowie

11. Ilość budynków

1

14. Grunty należące do zabytku:

ha

a) ściany

granit
ciepła

/

12. Ilość kondygnacji

2

a) ogrody stylowe

/

b) sklepienia

/

13. Użytkowanie wnętrza według ilości:

b) sady i grunty uprawne

/

c) stropy

/

a) izb mieszkalnych

/

c) lasy

/

d) więzania dachu

/

b) innych pomieszczeń

/

d) wody

/

e) krycie dachu

/

c) piwnic

/

e) inne

/

8. Wyposażenie architektoniczne

brak

15. Przeznaczenie pierwotne budynku

Baruta

16. Użytkowanie w latach ubiegłych

Baruta
obiekt kuryptyczny

17. Użytkowanie obecne

obiekt kuryptyczny

18. Nadaje się do użycia na

obiekt kuryptyczny

23. Użytkownik i jego adres

nieużytkowana

24. Inwestor i jego adres

9. Autorzy i data budowy i przebudowy

19. Data, rodzaj i stopień zniszczeń i odbudowy

Data	O P I S	Zniszczenia %	Odbudowa %
VIII.1939 r.			
XI.1939 r.			
XII.1945 r.			
1945	zniszczenie	10	
1965	zamieszkała	15%	

25. Rejestr zabytku Nr

21.10.1976

rok miejsce przechowywania

26. Nazwa księgi hipotecznej

27. Nr hipoteczny

28. Akta

29. Fotografie 2 szt Baruta

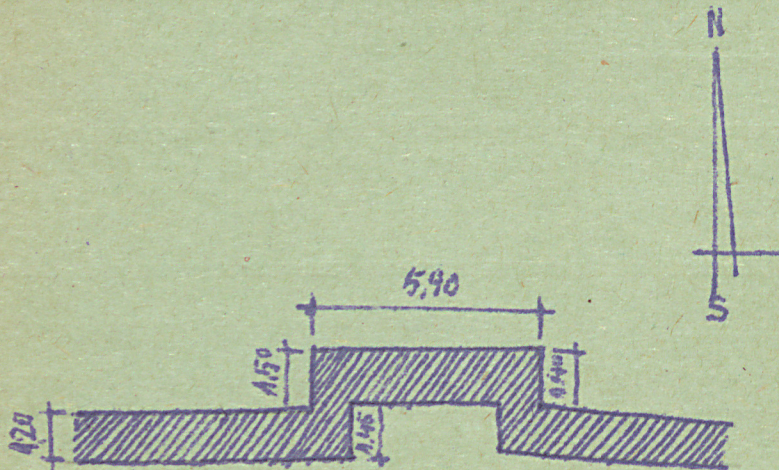
30. Inwentaryzacja pomiarowa

10. Udostępnienie

ogólnodostępne

Z Y X W V U T S R P O N M L K J I H G F E D C B A Nr

31. Szkic sytuacyjny, plan schematyczny, uwagi opisowe, fotografia



32. Przebieg prac konserwatorskich

Rok	Wyszczególnienie prac	Koszt tys. zł

33. Koszty
w tys. zł

Przewidywane

Rzeczywiste

34. Inspekcje



1965

36. Wypełnił dnia 10.12.1954

37. Sprawdził dnia 1.12.1965

Dołęga
Stasz

Nr

A

B

C

D

E

F

G

H

I

J

K

L

M

N

O

P

R

S

T

U

V

W

X

Y

Z

LUBUSKIE

1. Obiekt zabytkowy

BASITA / nr. 4 patrz karta historyczna

2. Miejscowość

GORZÓW WLKP. ^{WIASO}

3. Wiek XIV

4. Styl GOTYCKA

5. Kubatura m³ ~ 1506. Powierzchnia w m²
a) zabytkowa: 25 b) użytkowa: 25

20. Przynależność administracyjna

a) województwo ZIELONA GÓRA
b) powiat miejski GORZÓW WLKP.
c) gmina

7. Materiał budowlany

przed zniszczeniem

po odbudowie

11. Ilość budynków 1

14. Grunty należące do zabytku: ha

a) ściany

cegła
granit

12. Ilość kondygnacji 3

a) ogrody stylowe

b) sklepienia

-

13. Użytkowanie wnętrza według ilości:

b) sady i grunty uprawne

c) stropy

drewn.

a) izb mieszkalnych -

c) lasy

d) więzania dachu

-

b) innych pomieszczeń -

d) wody

e) krycie dachu

-

c) piwnic -

e) inne

21. Stacja

Nazwa stacji

Odległość od stacji w km

a) kolejowa

GORZÓW

b) autobusowa

GORZÓW

22. Właściciel i jego adres

MIEJSKA RADA NARODOWA
GORZÓW WLKP.

8. Wyposażenie architektoniczne

brak

15. Przeznaczenie pierwotne budynku BASITA

16. Użytkowanie w latach ubiegłych BASITA
obiekt turystyczny

17. Użytkowanie obecne OBIEKT TURYSTYCZNY

18. Nadaje się do użycia na OBIEKT TURYSTYCZNY

23. Użytkownik i jego adres

NIEWYKORZYSTANA

24. Inwestor i jego adres

9. Autorzy i data budowy i przebudowy

Zbudowane r. XIV w.

19. Data, rodzaj i stopień zniszczeń i odbudowy

Data

O P I S

Zniszczenia
%dbu-
dowa
%

VIII. 1939 r.

XI. 1939 r.

XII. 1945 r.

1945 zniszczenie

1965 Stan dość dobry

25. Rejestr zabytku Nr 2/76

rok 21.10.1976

miejsce przechowywania

26. Nazwa księgi hipotecznej

27. Nr hipoteczny

28. Akta

29. Fotografie List Bartłomiej

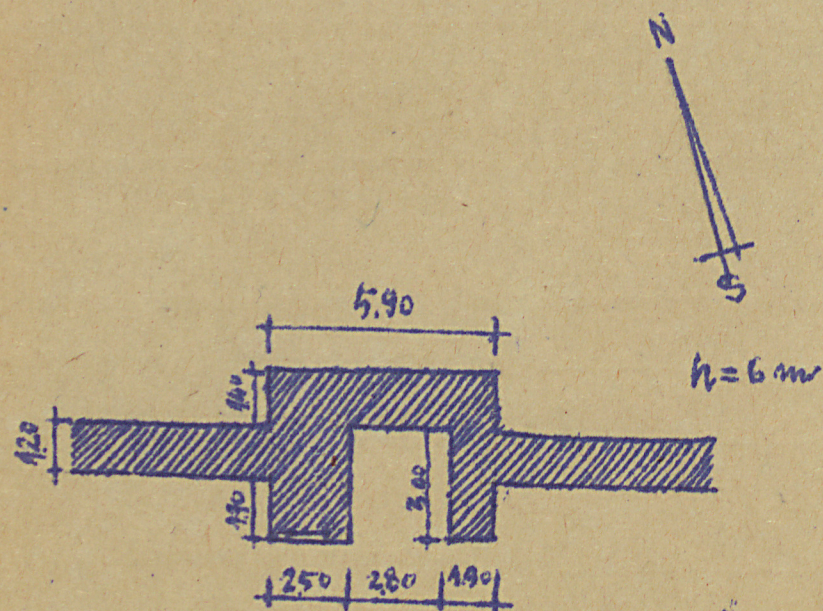
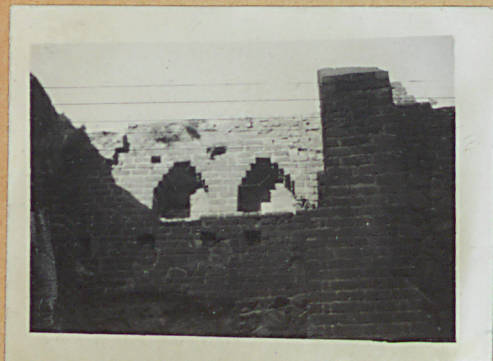
30. Inwentaryzacja pomiarowa

10. Udostępnienie

ogólnodostępne

Z Y X W V U T S R P O N M L K J I H G F E D C B A Nr

31. Szkic sytuacyjny, plan schematyczny, uwagi opisowe, fotografia



32. Przebieg prac konserwatorskich

Rok	Wyszczególnienie prac	Koszt tys. zł

33. Koszty w tys. zł

Przewidywane

Rzeczywiste

34. Inspekcje



1965 (2)

36. Wypełnił dnia *wrzesień 1959*

37. Sprawdził dnia *X. 1965*