

1. Obiekt zabytkowy

BUDYNEK MIESZKALNY UL. POPEŁAWSKIEGO 6 ob. GRODZIŃSKA

2. Miejscowość

LUBSKO MIASTO POPEŁAWSKIEGO 17 1826

3. Wiek

KONIEC XVIII

4. Styl

BRAK CECH STYLOWYCH

5. Kubatura m³

402

6. Powierzchnia w m²

a) zabytkowa: 57 b) użytkowa: 114

20. Przynależność administracyjna

a) województwo ZIELONA LUBUSKIE

b) powiat LUBSKO 2ARY

c) gmina LUBSKO

7. Materiał budowlany

Przed zniszczeniem

Po odbudowie

11. Ilość budynków

1

14. Grunty należące do zabytku:

ha

a) ściany

CEGLA I SZACHULEC

b) sklepienia

-

c) stropy

DREWNO

d) więzania dachu

-II-

e) krycie dachu

KARPIÓWKA

12. Ilość kondygnacji

2

13. Użytkowanie wnętrza według ilości:

a) izb mieszkalnych

2

b) innych pomieszczeń

2

c) piwnic

1

a) ogrody stylowe

-

b) sady i grunty uprawne

-

c) lasy

-

d) wody

-

e) inne

-

21. Stacja

Nazwa stacji

Odległość od stacji w km

a) kolejowa

LUBSKO

0,9

b) autobusowa

-II-

0,2

22. Właściciel i jego adres

PMRN LUBSKO

23. Użytkownik i jego adres

STANISŁAW KAJOWSKI

24. Inwestor i jego adres

MZBM LUBSKO

25. Rejestr zabytku Nr

2800

28.08.1969 rok

miejsce przechowywania

26. Nazwa księgi hipotecznej

27. Nr hipoteczny

28. Akta

29. Fotografie

30. Inwentaryzacja pomiarowa

8. Wyposażenie architektoniczne

BRAK

15. Przeznaczenie pierwotne budynku

MIESZKANIE

16. Użytkowanie w latach ubiegłych

-II- I SKLEP

17. Użytkowanie obecne

-II-

18. Nadaje się do użycia na

-II-

9. Autorzy i data budowy i przebudowy

BRAK DANYCH; PRZEBUDOWA PARTERU W XX WIEKU

19. Data, rodzaj i stopień zniszczeń i odbudowy

Data

O P I S

Zniszczenia %

Odbudowa %

VIII.1939 r.

NIE ZNISZCZONY

0

XI.1939 r.

-II-

0

XII.1945 r.

-II-

0

1959

ZANIEDBANY

10

1966

STAN DOŚĆ DOBRY

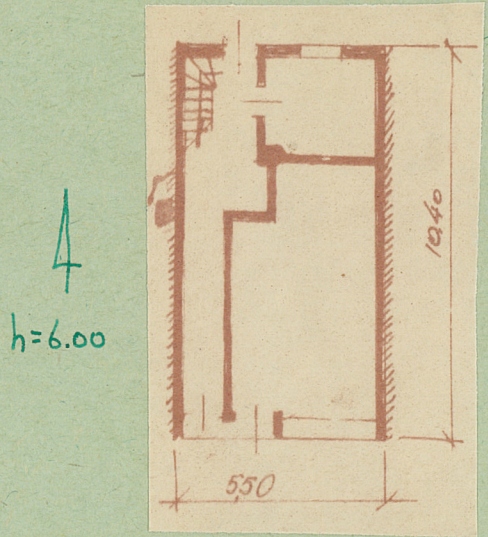
10

10. Udostępnienie

ZAMIESZKAŁY



31. Szkic sytuacyjny, plan schematyczny, uwagi opisowe, fotografia



2gie zdjecie będn  
dostarczone do 31.12.59  
wg Jan.

32. Przebieg prac konserwatorskich

| Rok | Wyszczególnienie prac | Koszt<br>tys. zł |
|-----|-----------------------|------------------|
|     |                       |                  |
|     |                       |                  |
|     |                       |                  |
|     |                       |                  |
|     |                       |                  |
|     |                       |                  |
|     |                       |                  |
|     |                       |                  |
|     |                       |                  |

| 33. Koszty<br>w tys. zł | Przewidywane | Rzeczywiste |
|-------------------------|--------------|-------------|
|                         |              |             |
|                         |              |             |
|                         |              |             |
|                         |              |             |
|                         |              |             |
|                         |              |             |
|                         |              |             |
|                         |              |             |
|                         |              |             |

34. Inspekcje

35. Uwagi różne

36. Wypełnił dnia 15.12.59  
Pr. Szewcuk

37. Sprawdził dnia x. 1966

*[Signature]* *[Signature]*