

1. Obiekt zabytkowy  
BUDYNEK MIESZKALNY UL SIENKIEWICZA NR 5

2. Miejscowość  
LUBSKO WIASO  
SIENKIEWICZA 7 2812

3. Wiek XVIII	4. Styl BRAK CECH STYLOWYCH	5. Kubatura m³ 347	6. Powierzchnia w m² a) zabytkowa: 62 b) użytkowa: 124	20. Przynależność administracyjna LUBUSKIE a) województwo ZIELONA GÓRA b) powiat LUBSKO 2 ARK c) gmina LUBSKO			
7. Materiał budowlany	Przed zniszczeniem	Po odbudowie	11. Ilość budynków 1	14. Grunty należące do zabytku: ha	21. Stacja	Nazwa stacji	Odległość od stacji w km
a) ściany	CEGLA		12. Ilość kondygnacji 2	a) ogrody stylowe	—		
b) sklepienia	—		13. Użytkowanie wnętrza według ilości:	b) sady i grunty uprawne	—		
c) stropy	DREWNO		a) izb mieszkalnych 2	c) lasy	—		
d) więzania dachu	—		b) innych pomieszczeń 3	d) wody	—		
e) krycie dachu	KARPIÓWKA		c) piwnic —	e) inne	—		

8. Wyposażenie architektoniczne  
BRAK

15. Przeznaczenie pierwotne budynku  
MIESZKANIE

16. Użytkowanie w latach ubiegłych  
—

17. Użytkowanie obecne  
—

18. Nadaje się do użycia na  
—

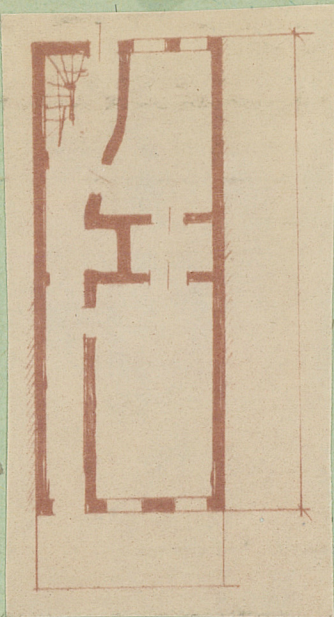
23. Użytkownik i jego adres  
HENRYK CHLEBOWSKI

24. Inwestor i jego adres  
MZBM LUBSKO

9. Autorzy i data budowy i przebudowy BRAK DANYCH	19. Data, rodzaj i stopień zniszczeń i odbudowy	25. Rejestr zabytku Nr rok miejsce przechowywania																								
10. Udostępnienie ZAMIESZKAŁY	<table><thead><tr><th>Data</th><th>O P I S</th><th>Zniszczenia %</th><th>Odbudowa %</th></tr></thead><tbody><tr><td>VIII.1939 r.</td><td>NIE ZNISZCZONY</td><td>0</td><td></td></tr><tr><td>XI.1939 r.</td><td>—</td><td>0</td><td></td></tr><tr><td>XII.1945 r.</td><td>—</td><td>0</td><td></td></tr><tr><td>1959</td><td>—</td><td>5</td><td></td></tr><tr><td>1966</td><td>USZKODZONY</td><td>40</td><td></td></tr></tbody></table>	Data	O P I S	Zniszczenia %	Odbudowa %	VIII.1939 r.	NIE ZNISZCZONY	0		XI.1939 r.	—	0		XII.1945 r.	—	0		1959	—	5		1966	USZKODZONY	40		26. Nazwa księgi hipotecznej 27. Nr hipoteczny
	Data	O P I S	Zniszczenia %	Odbudowa %																						
	VIII.1939 r.	NIE ZNISZCZONY	0																							
	XI.1939 r.	—	0																							
	XII.1945 r.	—	0																							
1959	—	5																								
1966	USZKODZONY	40																								
		28. Akta																								
		29. Fotografie																								
		30. Inwentaryzacja pomiarowa																								



31. Szkic sytuacyjny, plan schematyczny, uwagi opisowe, fotografia



h=5.60



32. Przebieg prac konserwatorskich

Rok	Wyszczególnienie prac	Koszt tys. zł

33. Koszty w tys. zł	Przewidywane	Rzeczywiste

34. Inspekcje

35. Uwagi różne

36. Wypełnił dnia 15.12.58  
Pr. Szwed

37. Sprawdził dnia X.1966  
M. Kozłowski