

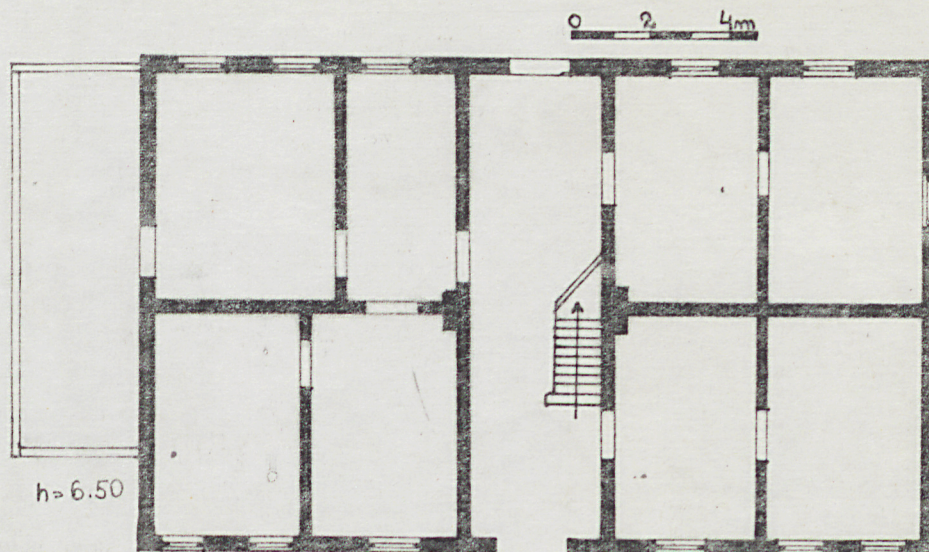
1. Obiekt

DOM MIESZKALNY

2. Czas powstania  
1 poł.XIX w.

3. Miejscowość  
DREZDENKO

11. Zdjęcia, plan sytuacyjny, rzuty



4. Adres

ul.Poniatowskiego nr.25

nr hipoteczny

5. Przynależność administracyjna

województwo gorzowskie

gmina Drezdenko

6. Poprzednie nazwy miejscowości

Driesen

7. Przynależność administracyjna  
przed 1 VI.1975 r.

województwo zielonogórskie

powiat Strzelce Krajeńskie

8. Właściciel i jego adres

U.MiG Drezdenko, ul.Warszawska

9. Użytkownik i jego adres

M.Z.B.K., ul.Armi Czerwonej

10. Rejestr zabytków

Nr data



12. Autorzy, historia obiektu, określenia stylu.

13. Opis (sytuacja, materiał i konstrukcja, rzut, bryła, elewacje, dach wnętrze wyposażenie, instalacje)

Dom usytuowany jest w zwartej zabudowie ul. Poniatowskiego, założonej na pn-wsch. od Rynku, w pobliżu skrzyżowania z ul. Nowogrodzką, w pn. pierzei ulicy, na parceli prostokątnej z ogródem od str. pn. Zwrócony kalenicą do ulicy.

Materiał: cokoł z kamienia polnego i cegły, o konstrukcji ścian z muru szachulcowego, tynkowany. Podpiwniczony-sklepienia odcinkowe. Stropy belkowe z podsufitką, więźba konstrukcji krokwiowo-stolcowej-drewniane. Od zach. drewniana przybudówka konstrukcji słupowej. W dachu kryty dachówką karpiówką w kornkę i papą/przybudów. Posadzki: w piwnicach ceglane i cementowe, w sieni ceramiczne, w pomieszczeniach mieszkalnych podłogi deskowe. Klatka schodowa, jednobiegowa, drewniana. Okna skrzynekowe, z gzymsikami, drzwi dwuskrzydłowe, płycinowe, przylgowe i jednoskrzydłowe, płycinowe i gładkie.

Plan prostokąta, z szeroką sienią przejazdową na osi, mieszczącą klatkę schodową i przylegającymi do sieni prostokątnymi pomieszczeniami. Od str. zach. drewniana, prostokątna przybudówka.

Bryła zwarta, dwukondygnacyjowa, podpiwniczona, nakryta dwuspadowym dachem. W przybudówce, dach płaski.

Elewacja pd., dwukondygnacyjowa, siedmioosiowa w dwóch kondygnacjach, symetryczna, z nieznacznie wysuniętym cokołem w dolnej partii ściany, z osiami wyznaczonymi przez prostokątne otwory okienne, z gzymsikami, zamknięta gzymsem. Elewacja pn., dwukondygnacyjowa, z prostokątnymi otworami. Elewacja zach., od str. przybudówki, z prostokątnymi oknami i dekoracyjnymi belkami. W szczycie, prostokątny otwór okienny.

Wyposażenie: elektr., ogrzewcza/piece/wodociągowa.



14. Kubatura 1560m <sup>3</sup>	15. Powierzchnia użytkowa 420m <sup>2</sup>	16. Przeznaczenie pierwotne mieszkalne	17. Użytkowanie obecne mieszkalne
18. Prace budowlane i konserwatorskie, ich przebieg i dokumentacja		19. Stan zachowania (fundamenty, ściany zewnętrzne, ściany wewnętrzne, sklepienia, stropy konstrukcje dachowe, pokrycie dachu, wyposażenie i instalacje) Stan dobry.	
20. Najpilniejsze postulaty konserwatorskie			



21. Akta archiwalne (rodzaj akt, numer i miejsce przechowywania)

22. Bibliografia

23. Źródła ikonograficzne i fotografie (rodzaj, miejsce przechowywania, sygnatury)

24. Uwagi, różne

25. Wypełnił za zespół

mgr W.M. Panek

imię i nazwisko

data 08.1982

26. Sprawdził

imię i nazwisko

data

27. Załączniki

wkładka z fotografiami.



1. Miejscowość  
DREZDENKO

2. Obiekt (nazwa jak w karcie)  
DOM, ul. Poniatowskiego 25

3. Zawartość wkładki (nazwa obiektu lub materiału uzupełniającego)  
FOTOGRAFIE



Wkładkę założył: Panek, 09.1982  
(imię, nazwisko, data)

Miejsce przechowywania negatywów: \_\_\_\_\_