

Nr

72

A

B

C

D

E

F

G

H

I

J

K

L

M

N

O

P

R

S

T

U

V

W

X

Y

Z

niezakończony

1. Obiekt zabytkowy

BUDYNEK MIESZKALNY UL. KRAKOWSKIE PRZEDMIEŚCIE NR 30

2. Miejscowość

LUBSKO

MIĘSTO

KRAKOWSKIE PRZEDMIEŚCIE 64

3. Wiek

POCZĄTEK XIX

4. Styl

KLASYCYZM

5. Kubatura m³

847

6. Powierzchnia w m²

a) zabytkowa: 146 b) użytkowa: 292

20. Przynależność administracyjna

a) województwo ZIELONA GÓRA

b) powiat

LUBSKO

c) gmina

21. Stacja

nazwa stacji

odległość od stacji w km

a) kolejowa

LUBSKO

1,2

b) autobusowa

-11-

0,2

22. Właściciel i jego adres

PMRN LUBSKO

23. Użytkownik i jego adres

LUCJA CIEŚLAK

PSS LUBSKO

24. Inwestor i jego adres:

MZBM LUBSKO

PSS -11-

25. Rejestr zabytku nr

1340

rok 28.08.1964 miejsce przechowywania

26. Nazwa księgi hipotecznej

27. Numer hipoteczny

28. Akta

29. Fotografie

30. Inwentaryzacja pomiarowa

7. Materiał budowlany

przed zniszczeniem

po odbudowie

a) ściany

CEGLA

b) sklepienia

-

c) stropy

DREWNO

d) więzania dachu

-11-

e) krycie dachu

KARPIÓWKA

11. Ilość budynków

1

12. Ilość kondygnacji

2

13. Użytkowanie wnętrza według ilości:

a) izb mieszkalnych

4

b) nnych pomieszczeń

2

c) piwnic

-

14. Grunty należące do zabytku:

ha

a) ogrody stylowe

-

b) sady i grunty uprawne

-

c) lasy

-

d) wody

-

e) inne

-

8. Wyposażenie architektoniczne

BRAK

15. Przeznaczenie pierwotne budynku

MIESZKANIA I SKLEP

16. Użytkowanie w latach ubiegłych

-11-

17. Użytkowanie obecne

-11-

18. Nadaje się do użycia na:

-11-

9. Autorzy i data budowy i przebudowy

BRAK DANYCH

19. Data rodzaj i stopień zniszczeń i odbudowy

Data

O P I S

zniszczenia
o/oodbudowa
o/o

VIII. 1939 r.

NIE ZNISZCZONY

0

XI. 1939 r.

-11-

0

XII. 1945 r.

-11-

0

1959

-11-

TROCHĘ ZM6RZYBIONY

5

1966

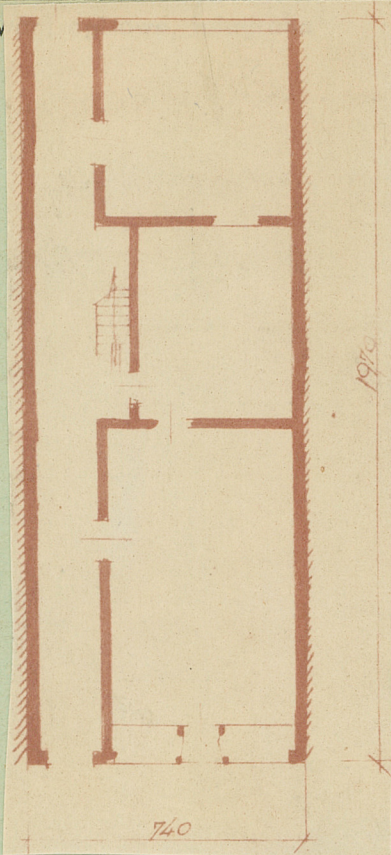
zaniedbany

30

10. Udostępnienie

UŻYTKOWANY

31. Szkic sytuacyjny, plan schematyczny, u



32. Przebieg prac konserwatorskich

rok	Wyszczególnienie prac	Koszt tys. zł

33. Koszty
w tys. zł

przewidywane

rzeczywiste

34. Inspekcje

36. Wypełnił dnia 18.12.59
Fr. Serem

37. Sprawdził dnia X.1966

[Signature] - *[Signature]*

1966