

1. Obiekt zabytkowy

BUDYNEK MIESZKALNY

2. Miejscowość

LUBSKO

KRAKOWSKIE PRZEDMIEŚCIE 29

3. Wiek

XVIII

4. Styl

BAROK

5. Kubatura m³

1144

6. Powierzchnia w m²

a) zabytkowa:

b) użytkowa: 27

20. Przynależność administracyjna

a) województwo

ZIELONA GÓRA

b) powiat

LUBSKO

c) gmina

7. Materiał budowlany

przed zniszczeniem

po odbudowie

a) ściany

CEGLA

b) sklepienia

c) stropy

DREWNO

d) więzania dachu

e) krycie dachu

KARPIÓWKA

11. Ilość budynków

1

12. Ilość kondygnacji

3

13. Użytkowanie wnętrza według ilości:

a) izb mieszkalnych

9

b) nnych pomieszczeń

4

c) piwnic

14. Grunty należące do zabytku:

ha

a) ogrody stylowe

b) sady i grunty uprawne

c) lasy

d) wody

e) inne

21. Stacja

nazwa stacji

odległość od stacji w km

a) kolejowa

LUBSKO

1,2

b) autobusowa

0,2

22. Właściciel i jego adres

23. Użytkownik i jego adres

24. Inwestor i jego adres:

25. Rejestr zabytku nr

1338

rok 28.08.1964

miejsce przechowywania

26. Nazwa księgi hipotecznej

27. Numer hipoteczny

28. Akta

29. Fotografie

30. Inwentaryzacja pomiarowa

8. Wyposażenie architektoniczne

BRAK

15. Przeznaczenie pierwotne budynku

16. Użytkowanie w latach ubiegłych

17. Użytkowanie obecne

MIESZKANIE I

18. Nadaje się do użycia na:

9. Autorzy i data budowy i przebudowy

BRAK DANYCH

19. Data rodzaj i stopień zniszczeń i odbudowy

Data

O P I S

znisz-
czenia
o/o

odbu-
dowa
o/o

VIII. 1939 r.

NIE ZNISZCZONY

XI. 1939 r.

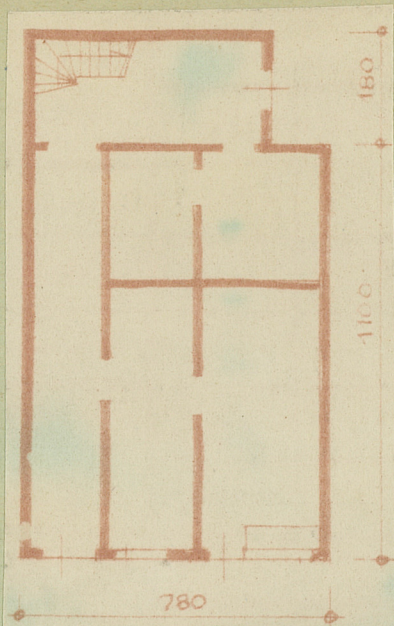
XII. 1945 r.

1959

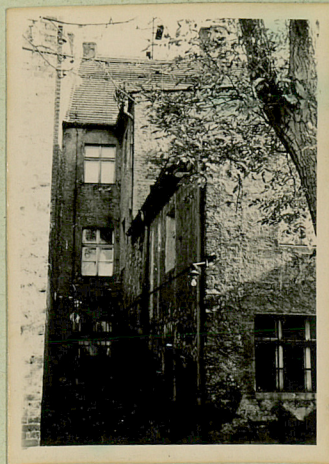
10. Udostępnienie

ZAMIESZKAŁY

31. Szkic sytuacyjny, plan schematyczny, uwagi opisowe, fotografia



h = 10,60



32. Przebieg prac konserwatorskich

rok	Wyszczególnienie prac	Koszt tys. zł

33. Koszty
w tys. zł

przewidywane

rzeczywiste

34. Inspekcje

35. Uwagi różne

36. Wypełnił dnia 15.12.89
Fr. Sieremba

37. Sprawdził dnia X. 1966

[Signature] J. Kikry